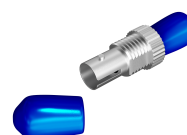
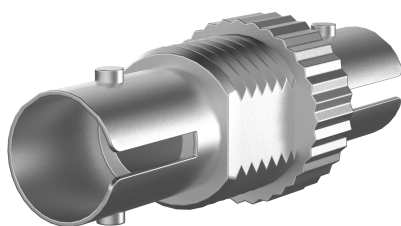


DATENBLATT

Kupplung ST Simplex OS2 Metallgehäuse



Beschreibung

ST Kupplung im Metallgehäuse mit Keramikhülse. Passen in D-hole Ausbrüche. Befestigungsmöglichkeit über eine Sechskantmutter diese ist im Lieferumfang enthalten.

Technische Eigenschaften

Bauform	SC-Simplex
Befestigungsart	Schraube
Betriebstemperatur	-40 - 75 °C
Breite	11,2 mm
Farbe Staubschutz	Blau
Gehäuse Ausführung	Flanschlos
Höhe	11,2 mm
Interner Shutter	Nein
Konform zu Standard	IEC61754-2
Lagertemperatur	-40 - 85 °C
Lieferumfang	1 Kupplung, 2 Schrauben
Länge	29,2 mm
Staubschutzkappe	Ja

Dieses Datenblatt wurde maschinell am 24-04-2026 erzeugt. Technische Änderungen vorbehalten.



DATENBLATT

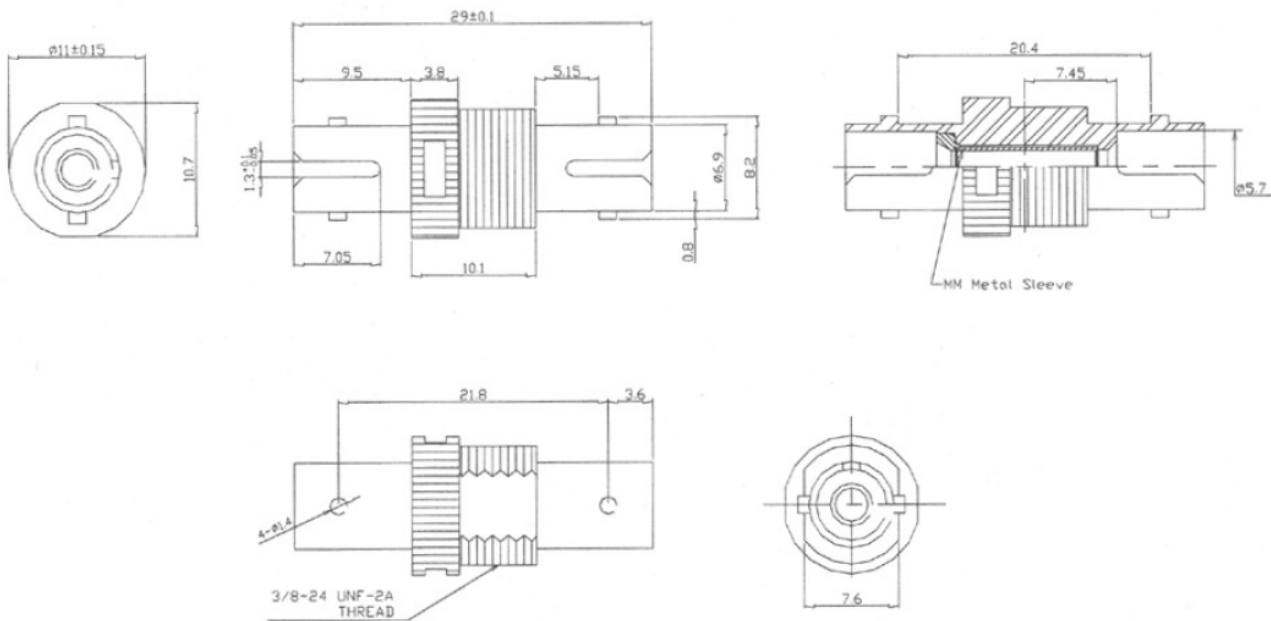
Kupplung ST Simplex OS2 Metallgehäuse

Steckverbindertyp Anschluss 1	ST
Steckverbindertyp Anschluss 2	ST
Verpackung	Polybag
Verriegelungsart	Bajonettverriegelung
Werkstoff der Hülse	Keramik
Werkstoff des Gehäuses	Metall
Zubehör	Metrische Schraube

Verfügbare Varianten

ArtNr.	Bezeichnung	Ausführung	Einfügedämpfung 1310nm	Farbe	Geeignet für Faserart	Kategorie
53103.3	Kupplung ST Simplex OS2 Metallgehäuse	ST	< 0,2 dB	metall	Singlemode	OS2

Zeichnungen



Dieses Datenblatt wurde maschinell am 24-04-2026 erzeugt. Technische Änderungen vorbehalten.

