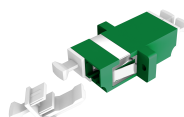
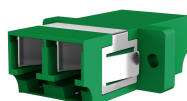
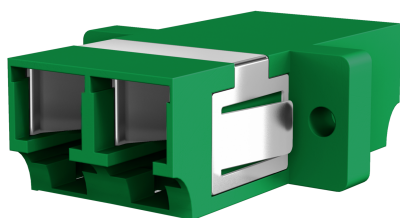


DATENBLATT

Kupplung LC/APC Duplex OS2 grün mit Shutter



Beschreibung

LC Kupplungen im farbigen Kunststoffgehäuse mit internem Shutter und Keramikhülse. Passen in SC-Simplex Ausbrüche. Die Kupplungen sind mit einem **internen Laser-Shutter** ausgestattet. Befestigungsmöglichkeiten über Clips, auch über Blech- oder Gewindeschrauben diese sind als Zubehör erhältlich.

Technische Eigenschaften

Bauform	SC-Simplex
Befestigungsart	Schraube/einrasten
Betriebstemperatur	-40 - 75 °C
Breite	22,0 mm
Farbe Staubschutz	Weiss
Gehäuse Ausführung	Mit Flansch
Höhe	9,3 mm
Interner Shutter	Ja
Konform zu Standard	IEC61754-20
Lagertemperatur	-40 - 85 °C
Lieferumfang	1 Kupplung, 2 Schrauben
Länge	29,2 mm
Staubschutzkappe	Ja

Dieses Datenblatt wurde maschinell am 24-04-2026 erzeugt. Technische Änderungen vorbehalten.



DATENBLATT

Kupplung LC/APC Duplex OS2 grün mit Shutter

Steckverbindertyp Anschluss 1	LC-Duplex
Steckverbindertyp Anschluss 2	LC-Duplex
Verpackung	Polybag
Verriegelungsart	Rastverriegelung
Werkstoff der Hülse	Keramik
Werkstoff des Gehäuses	Kunststoff
Zubehör	Blechschrabe

Verfügbare Varianten

ArtNr.	Bezeichnung	Ausführung	Einfügedämpfung 1310nm	Farbe	Geeignet für Faserart	Kategorie
53343.32	Kupplung LC/APC Duplex OS2 grün mit Shutter	LC/APC	< 0,2 dB	grün	Singlemode	OS2

Dieses Datenblatt wurde maschinell am 24-04-2026 erzeugt. Technische Änderungen vorbehalten.

