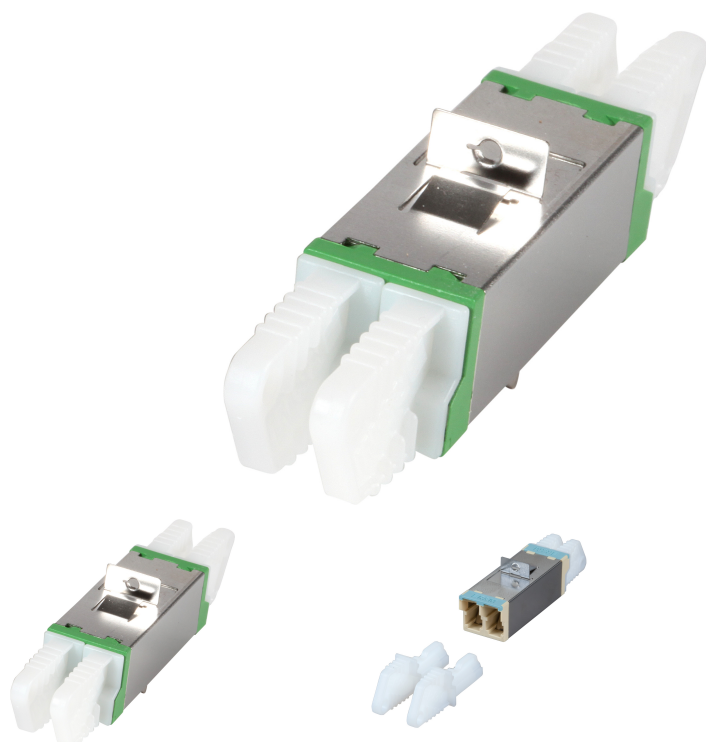


DATENBLATT

R&M Kupplung E2000™ Duplex/Compact OM3 aqua Grade M



Beschreibung

Kupplung E2000®-Compact mit halb-transparenten Staubschutzkappen.
Schnellmontage Clip und M2 Gewinde integriert.
Farbcodierung: Kupplung / Clip.
Inklusive 2 x M2x8 Schrauben

Technische Eigenschaften

Bauform	SC-Duplex
Befestigungsart	Schraube
Betriebstemperatur	- 25 - 70 °C
Breite	22,8 mm
Farbe Staubschutz	semi-transparent
Gehäuse Ausführung	Mit Flansch
Höhe	13 mm
Interner Shutter	Nein
Konform zu Standard	IEC61754-15
Lagertemperatur	-25 - 70 °C
Lieferumfang	1 Kupplung, 2 Schrauben

Dieses Datenblatt wurde maschinell am 24-04-2026 erzeugt. Technische Änderungen vorbehalten.



DATENBLATT

R&M Kupplung E2000™ Duplex/Compact OM3 aqua Grade M

Länge	42 mm
Staubschutzkappe	Ja
Steckverbindertyp Anschluss 1	E2000® compact
Steckverbindertyp Anschluss 2	E2000® compact
Verriegelungsart	Rastverriegelung
Werkstoff der Hülse	Keramik
Werkstoff des Gehäuses	Kunststoff
Zubehör	Metrische Schraube

Verfügbare Varianten

ArtNr.	Bezeichnung	Ausführung	Einfügedämpfung 850nm	Farbe	Geeignet für Faserart	Kategorie
53525.1	R&M Kupplung E2000™ Duplex/Compact OM3 aqua Grade M	E2000	< 0,2 dB	aqua	Multimode	OM3

Dieses Datenblatt wurde maschinell am 24-04-2026 erzeugt. Technische Änderungen vorbehalten.

