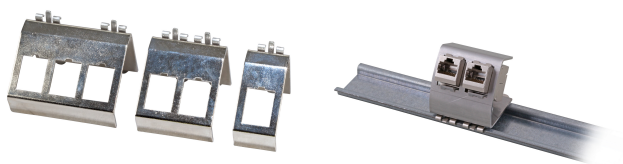
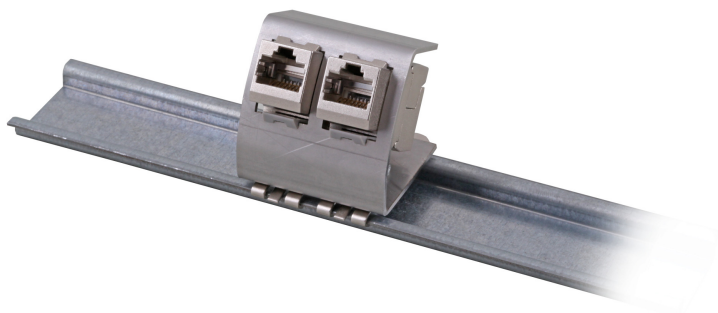


# DATENBLATT

## Keystone Modulhalter für Hutschiene, Edelstahl, für 3x Keystone



### Beschreibung

Keystone Modulhalter aus Edelstahl  
Für Hutschiennenmontage vorgesehen  
Lieferung unbestückt

### Technische Eigenschaften

Abmessungen (BxHxT)	49,37 x 53,9 x 22,9 mm
Anreihbar	Nein
Bauform des Tragschienenadapters	schräg
Befestigungsart	Hutprofilschiene 35 mm
Farbe	metall
Für Hutschiene nach DIN EN60715	Ja
Geeignet für	1 Modul (Keystone Format)
Mit Beschriftungsfenster	Nein
Mit Erdungsfeder	Nein
Werkstoff	Metall

Dieses Datenblatt wurde maschinell am 24-04-2026 erzeugt. Technische Änderungen vorbehalten.



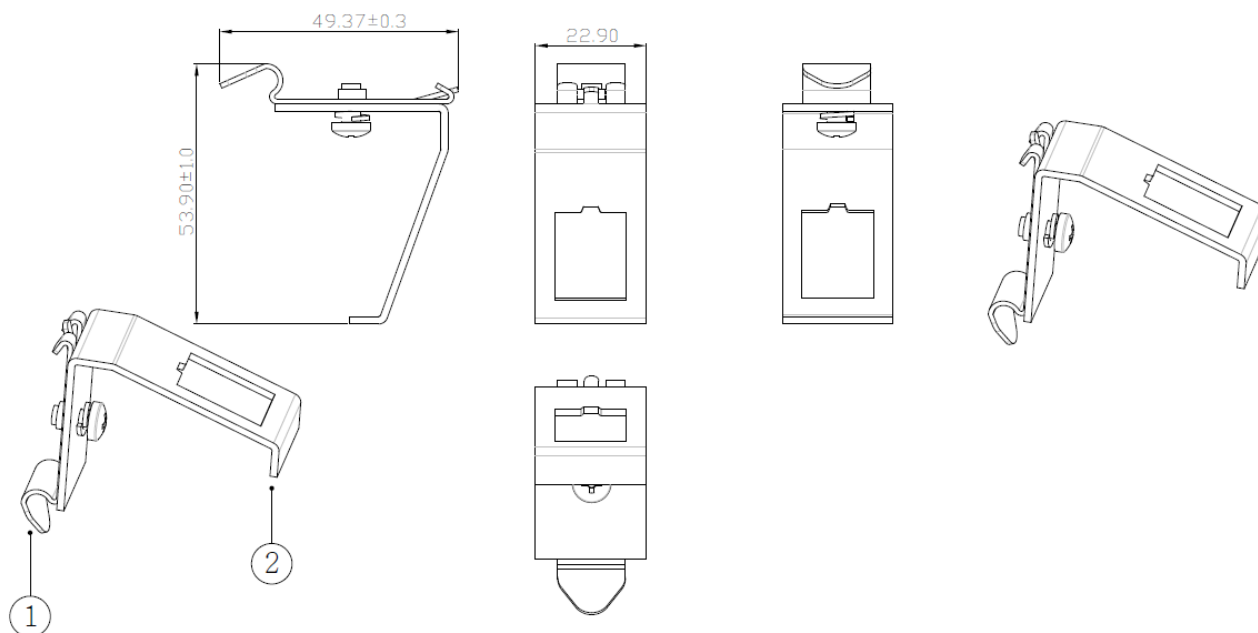
# DATENBLATT

## Keystone Modulhalter für Hutschiene, Edelstahl, für 3x Keystone

### Verfügbare Varianten

ArtNr.	Bezeichnung	Bestückung	max. Bestückung
ET-25184.V2	Keystone Modulhalter für Hutschiene, Edelstahl, für 1x Keystone	Unbestückt	1
ET-25184.1V2	Keystone Modulhalter für Hutschiene, Edelstahl, für 2x Keystone	Unbestückt	2
ET-25184.2V2	Keystone Modulhalter für Hutschiene, Edelstahl, für 3x Keystone	Unbestückt	3

### Zeichnungen



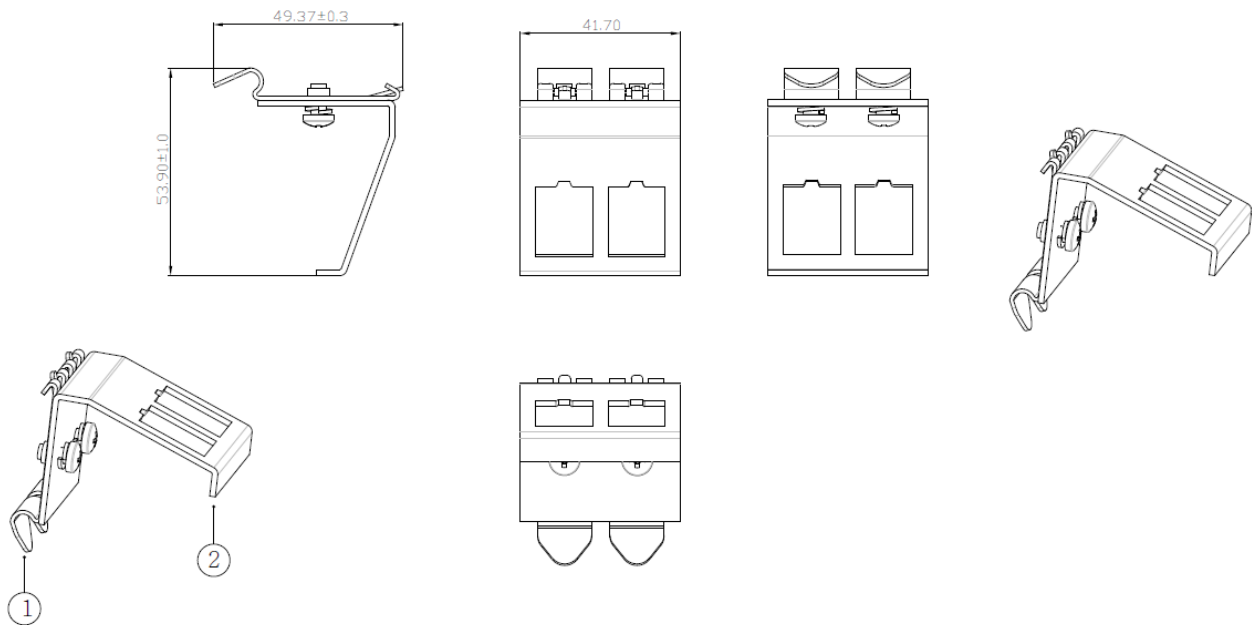
MECHANICAL  
 (1)Material: SUS304  
 (2)Material: SPCC

Dieses Datenblatt wurde maschinell am 24-04-2026 erzeugt. Technische Änderungen vorbehalten.



# DATENBLATT

## Keystone Modulhalter für Hutschiene, Edelstahl, für 3x Keystone



### MECHANICAL

(1)Material: SUS304

(2)Material: SPCC

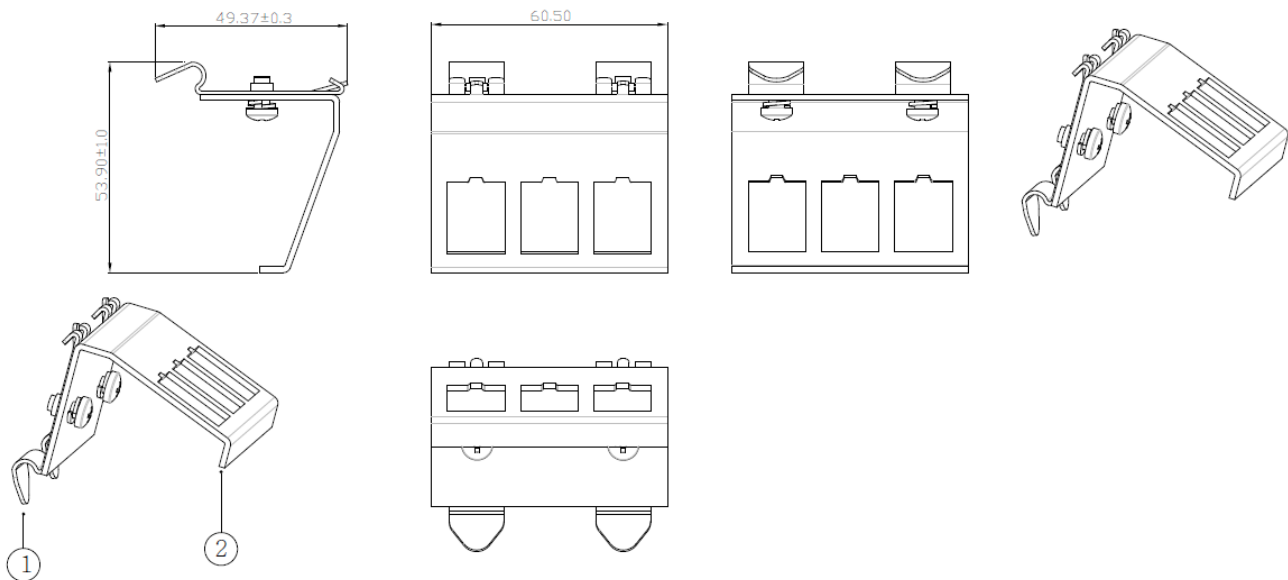
(2)Material: SPCC

Dieses Datenblatt wurde maschinell am 24-04-2026 erzeugt. Technische Änderungen vorbehalten.



# DATENBLATT

## Keystone Modulhalter für Hutschiene, Edelstahl, für 3x Keystone



MECHANICAL  
 (1)Material: SUS304  
 (2)Material: SPCC

Dieses Datenblatt wurde maschinell am 24-04-2026 erzeugt. Technische Änderungen vorbehalten.

