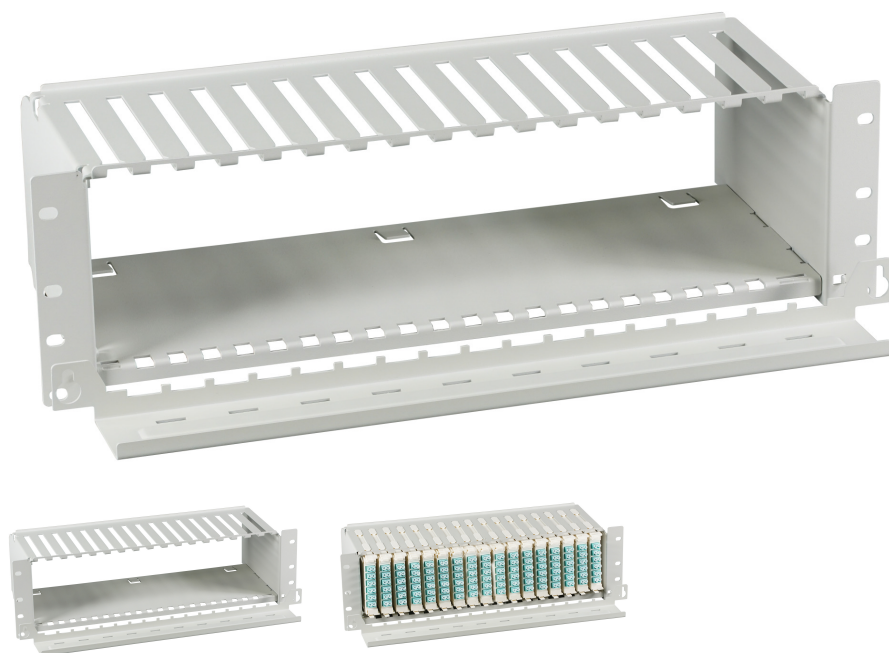


DATENBLATT

FTTH 19" 3HE Träger für 17x Moduleinschübe, FTTH-MODUL-X inkl. Kabelführung



Beschreibung

Trägerrahmen für FTTH-MODUL-XX
 Komplette Plug & Play Lösung
 Bis zu max. 204 LC Ports auf 3 Höheneinheiten
 Mit frontseitiger Kabelwanne
 Lieferung ohne Module

Allgemeine Daten

Ausführung der Oberfläche	lackiert
Mit Lüftungsöffnungen	Ja
Gehäuseart	offen

General data

Werkstoff	Stahl
Schutzart	IP20
Höhe	135 mm

Abmessungen

Breite	483 mm
--------	--------

Dieses Datenblatt wurde maschinell am 09-09-2024 erzeugt. Technische Änderungen vorbehalten.



DATENBLATT

FTTH 19" 3HE Träger für 17x Moduleinschübe, FTTH-MODUL-X inkl. Kabelführung

Dimensions

Tiefe | 190 mm

Verfügbare Varianten

ArtNr.	Bezeichnung	Max. Module	Max. Ports	Farbe	RAL-Nummer
FTTH-BGT-3HE	FTTH 19" 3HE Träger für 17x Moduleinschübe, FTTH-MODUL-X inkl. Kabelführung	17	204 LC / 102 SC	grau	7035

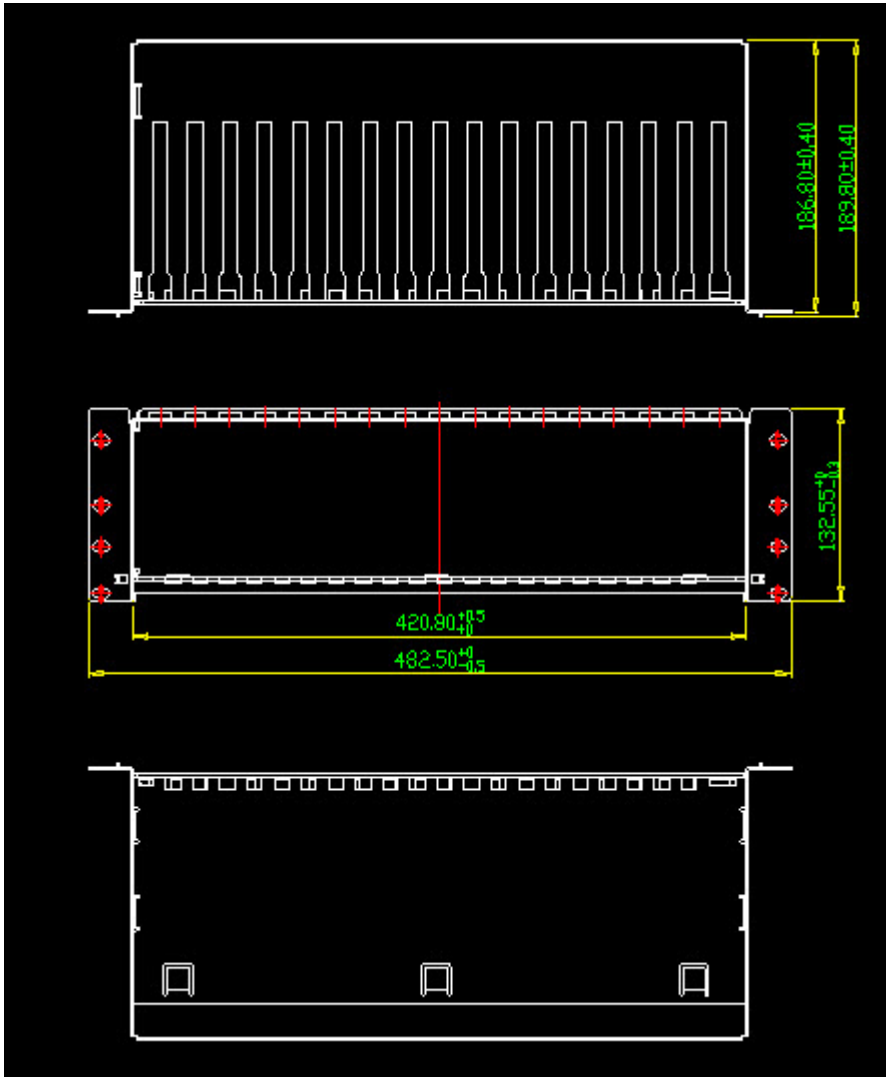
Zeichnungen

Dieses Datenblatt wurde maschinell am 09-09-2024 erzeugt. Technische Änderungen vorbehalten.



DATENBLATT

FTTH 19" 3HE Träger für 17x Moduleinschübe, FTTH-MOD-UL-X inkl. Kabelführung



Dieses Datenblatt wurde maschinell am 09-09-2024 erzeugt. Technische Änderungen vorbehalten.

