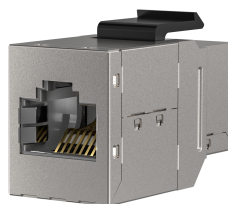
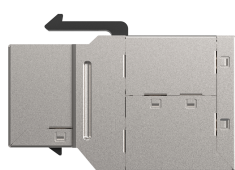


DATENBLATT

Keystone Einbauadapter RJ45 STP, Cat.6



Beschreibung

Snap-In Montage (Keystone)
 Cat.6
 Verbindungskupplung für Netzkabel
 2x RJ45 Buchsen geschirmt
 Belegung: 1:1
 Metallgehäuse
 Snap-In Rasthebel aus Kunststoff

Technische Eigenschaften

Ausführung	Buchse/Buchse
Bauform	gerade
Befestigungsart	einrasten
Kategorie	6
Steckverbindertyp	2x RJ45
Steckzyklen	≥ 750
Temperaturbereich (Betrieb)	0 - 70 °C
Temperaturbereich (Lagerung)	-40 - 80 °C

Dieses Datenblatt wurde maschinell am 24-04-2026 erzeugt. Technische Änderungen vorbehalten.



DATENBLATT

Keystone Einbauadapter RJ45 STP, Cat.6

Verfügbare Varianten

ArtNr.	Bezeichnung	Geschirmt
37486.1	Keystone Einbauadapter RJ45 STP, Cat.6	Ja

Zeichnungen

Dieses Datenblatt wurde maschinell am 24-04-2026 erzeugt. Technische Änderungen vorbehalten.



EFB-Elektronik GmbH
Striegauer Straße 1
33719 Bielefeld

fon: +49 521 40 41 8-0
fax: +49 521 40 41 8-50

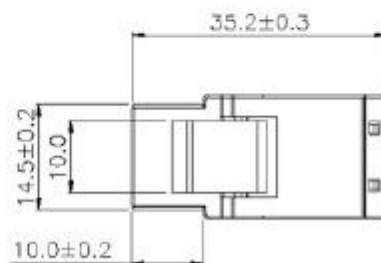
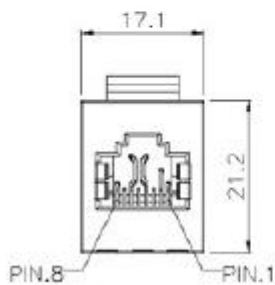
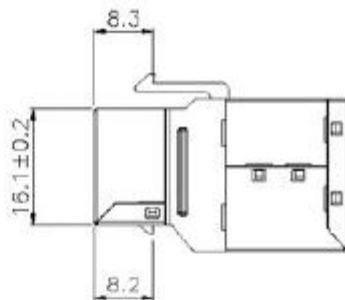
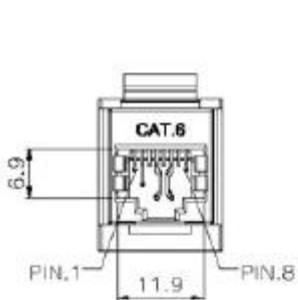
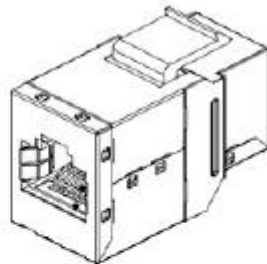
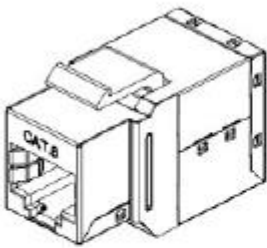
info@efb-elektronik.de
www.efb-elektronik.de

WIR SORGEN FÜR VERBINDUNG
WE CARE FOR CONNECTION



DATENBLATT

Keystone Einbauadapter RJ45 STP, Cat.6



Dieses Datenblatt wurde maschinell am 24-04-2026 erzeugt. Technische Änderungen vorbehalten.

