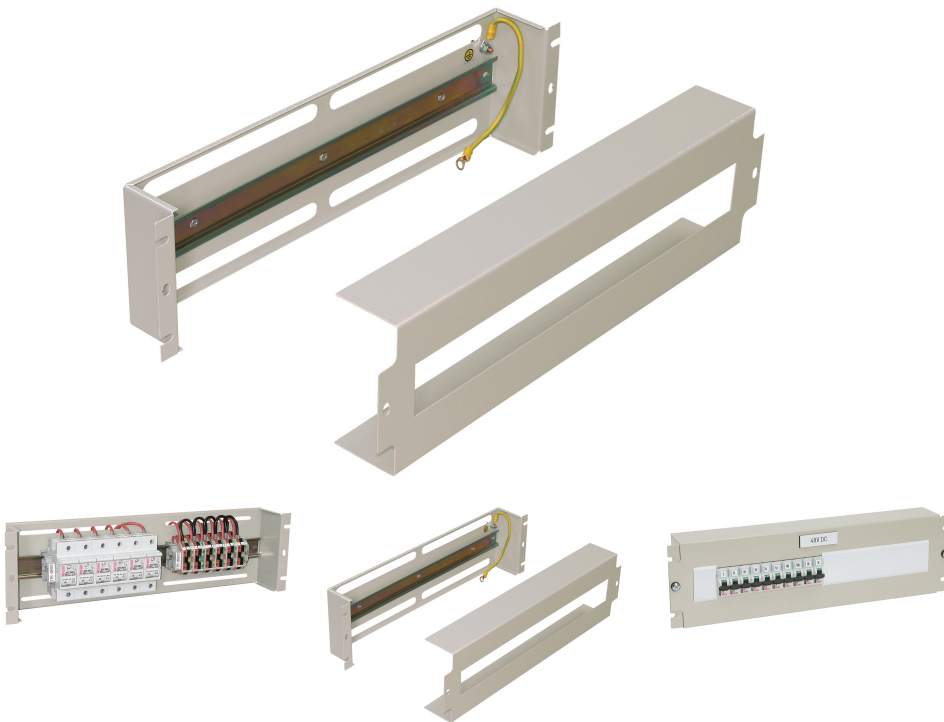


DATENBLATT

19" 3HE Energieverteilungs-/Schutzschaltergehäuse für 22 Module 17,5 mm, RAL7035



Beschreibung

Zur Aufnahme von Hutschienenmodulen wie Sicherungsautomaten, Steckdosen etc.

Kapazität 22 Module zu je 17,5 mm

Frontöffnung 402,5 x 45,5 mm

Rückseitige Öffnungen zur Kabeleinführung

Rückseitiger Erdungsbolzen M5 inkl. Kabel

Abmessungen (B x H x T) 482,6 x 133 x 60 mm

Material Stahlblech

Lackierung RAL7035, lichtgrau / RAL9005, tiefschwarz

Montagehinweis: Zum einfachen Öffnen und Schließen der Frontabdeckung nach der Installation sollte hinter der rechten und linken Deckelschraube eine Käfigmutter M6 installiert werden.

Allgemeine Daten

Ausführung	Geräteträger
------------	--------------

General data

Werkstoff	Metall
-----------	--------

Dieses Datenblatt wurde maschinell am 24-02-2025 erzeugt. Technische Änderungen vorbehalten.



DATENBLATT

19" 3HE Energieverteilungs-/Schutzschaltergehäuse für 22 Module 17,5 mm, RAL7035

Verfügbare Varianten

ArtNr.	Bezeichnung	Farbe	Tiefe	Breite	Höhe	RAL-Nummer
691277.1V2	19" 3HE Energieverteilungs-/Schutzschaltergehäuse für 22 Module 17,5 mm, RAL7035	grau	60 mm	482,6 mm	133 mm	7035
691277TS.1V2	19" 3HE Energieverteilungs-/Schutzschaltergehäuse für 22 Module 17,5 mm, RAL9005	schwarz	60 mm	482,6 mm	133 mm	9005

Dieses Datenblatt wurde maschinell am 24-02-2025 erzeugt. Technische Änderungen vorbehalten.

