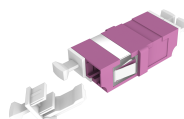
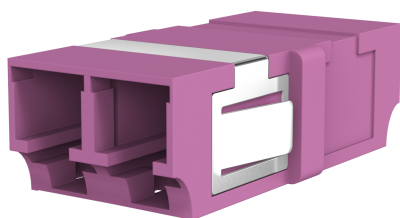


# DATENBLATT

## Kupplung LC Duplex OM4 erikaviolett flanschlos



### Beschreibung

LC Duplex Kupplungen im farbigen Kunststoffgehäuse mit Keramikhülse. Flanschlose Kupplungen ermöglichen höhere Packungsdichten und können in Verbindung mit dem Keystonerahmen als Keystone-Modul verwendet werden.

### Technische Eigenschaften

Bauform	SC-Simplex
Befestigungsart	einrasten
Betriebstemperatur	-40 - 75 °C
Breite	15,2 mm
Farbe Staubschutz	Weiss
Gehäuse Ausführung	Flanschlos
Höhe	9,3 mm
Interner Shutter	Nein
Konform zu Standard	IEC61754-20
Lagertemperatur	-40 - 85 °C
Länge	29,2 mm
Staubschutzkappe	Ja
Steckverbindertyp Anschluss 1	LC-Duplex

Dieses Datenblatt wurde maschinell am 24-04-2026 erzeugt. Technische Änderungen vorbehalten.



# DATENBLATT

## Kupplung LC Duplex OM4 erikaviolett flanschlos

Steckverbindertyp Anschluss 2	LC-Duplex
Verpackung	Polybag
Verriegelungsart	Rastverriegelung
Werkstoff der Hülse	Keramik
Werkstoff des Gehäuses	Kunststoff

### Verfügbare Varianten

ArtNr.	Bezeichnung	Ausführung	Einfügedämpfung 850nm	Farbe	Geeignet für Faserart	Kategorie
53517.1	Kupplung LC Duplex OM4 erikaviolett flanschlos	LC	< 0,2 dB	erika-violett	Multimode	OM4

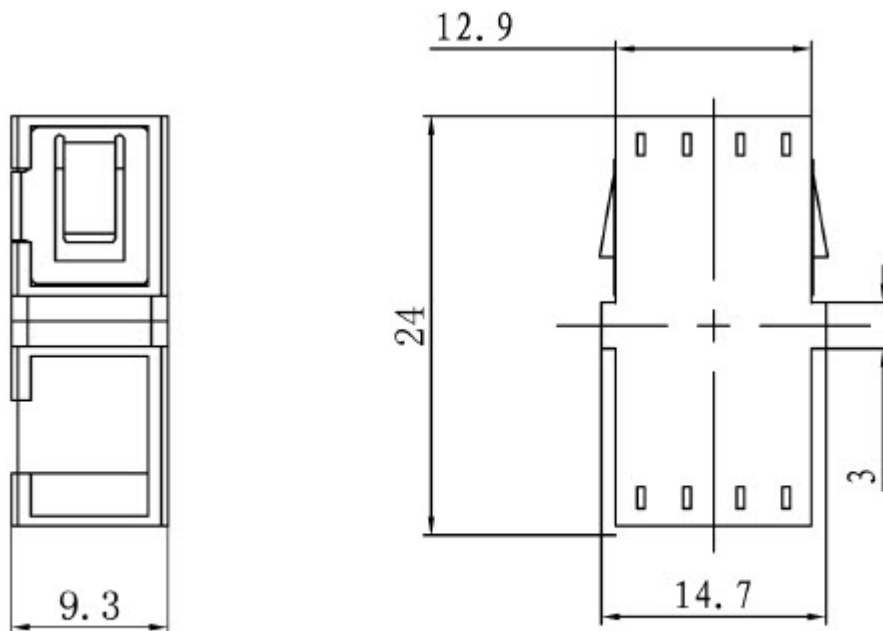
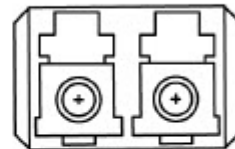
### Zeichnungen

Dieses Datenblatt wurde maschinell am 24-04-2026 erzeugt. Technische Änderungen vorbehalten.



# DATENBLATT

## Kupplung LC Duplex OM4 erikaviolett flanschlos



Dieses Datenblatt wurde maschinell am 24-04-2026 erzeugt. Technische Änderungen vorbehalten.

