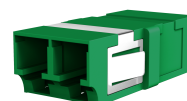
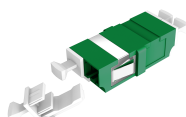
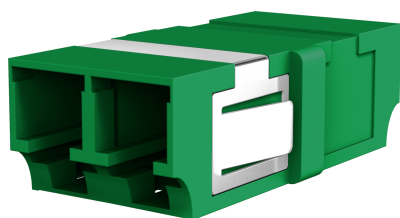


# DATENBLATT

## Kupplung LC/APC Duplex SM grün flanschlos



### Beschreibung

LC Duplex Kupplungen im farbigen Kunststoffgehäuse mit Keramikhülse. Flanschlose Kupplungen ermöglichen höhere Packungsdichten und können in Verbindung mit dem Keystonerahmen als Keystone-Modul verwendet werden.

### Allgemeine Daten

Befestigungsart	einrasten
Gehäuse Ausführung	Flanschlos

### General data

Höhe	9,3 mm
Interner Shutter	Nein

### Mechanical characteristics

Bauform	SC-Simplex
Werkstoff des Gehäuses	Kunststoff
Werkstoff der Hülse	Keramik
Staubschutzkappe	Ja

Dieses Datenblatt wurde maschinell am 24-02-2025 erzeugt. Technische Änderungen vorbehalten.



# DATENBLATT

## Kupplung LC/APC Duplex SM grün flanschlos

### Kabelaufbau

Steckverbindertyp Anschluss 2	LC-Duplex
Steckverbindertyp Anschluss 1	LC-Duplex

### Abmessungen

Breite	14,7 mm
Länge	24 mm

### Umgebungsbedingungen

Betriebstemperatur	-40 - 85 °C
Lagertemperatur	-40 - 85 °C

### Standards, approvals, certifications

Konform zu Standard	IEC61754-20
---------------------	-------------

### Verfügbare Varianten

ArtNr.	Bezeichnung	Ausführung	Kategorie	Farbe	Einfügedämpfung 1310nm	Geeignet für Faserart
53519.1	Kupplung LC/APC Duplex SM grün flanschlos	LC/APC	OS2	grün	< 0,15 dB	Singlemode

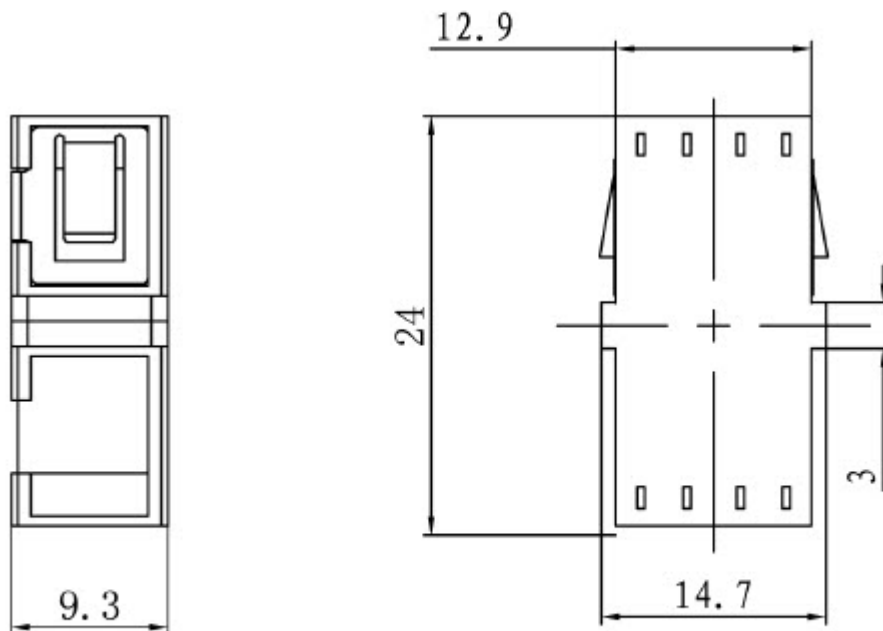
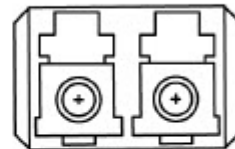
### Zeichnungen

Dieses Datenblatt wurde maschinell am 24-02-2025 erzeugt. Technische Änderungen vorbehalten.



# DATENBLATT

## Kupplung LC/APC Duplex SM grün flanschlos



Dieses Datenblatt wurde maschinell am 24-02-2025 erzeugt. Technische Änderungen vorbehalten.

