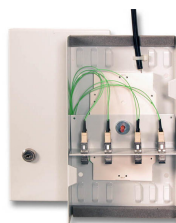


DATENBLATT

Spleißbox Kompakt Set RAL 7035 H=265 x B=150 x T=55mm



Beschreibung

Gehäuse mit Klappdeckel abschließbar, 2 Schlüssel
 2 Öffnungen mit staubdichten Leisten für ankommende und abgehende Kabel zur Befestigung mit Kabelbindern
 Aufnahmen für max. 4 Spleißkassetten oder 1 Spleißkassette plus eine Verteilerplatte
 Stahlblech

Im Lieferumfang enthalten:

Gehäuse mit 2 Schlüssel

1 x Verteilerplatte für 12 x ST

1 x Verteilerplatte für 6 x SC-Duplex

Abmessungen: 265x150x55mm

Technische Eigenschaften

Breite	150,0 mm
Höhe	265,0 mm
Mit Frontplatte	Ja
Mit Gehäuse	Ja
Mit Pigtail	Nein

Dieses Datenblatt wurde maschinell am 24-04-2026 erzeugt. Technische Änderungen vorbehalten.



DATENBLATT

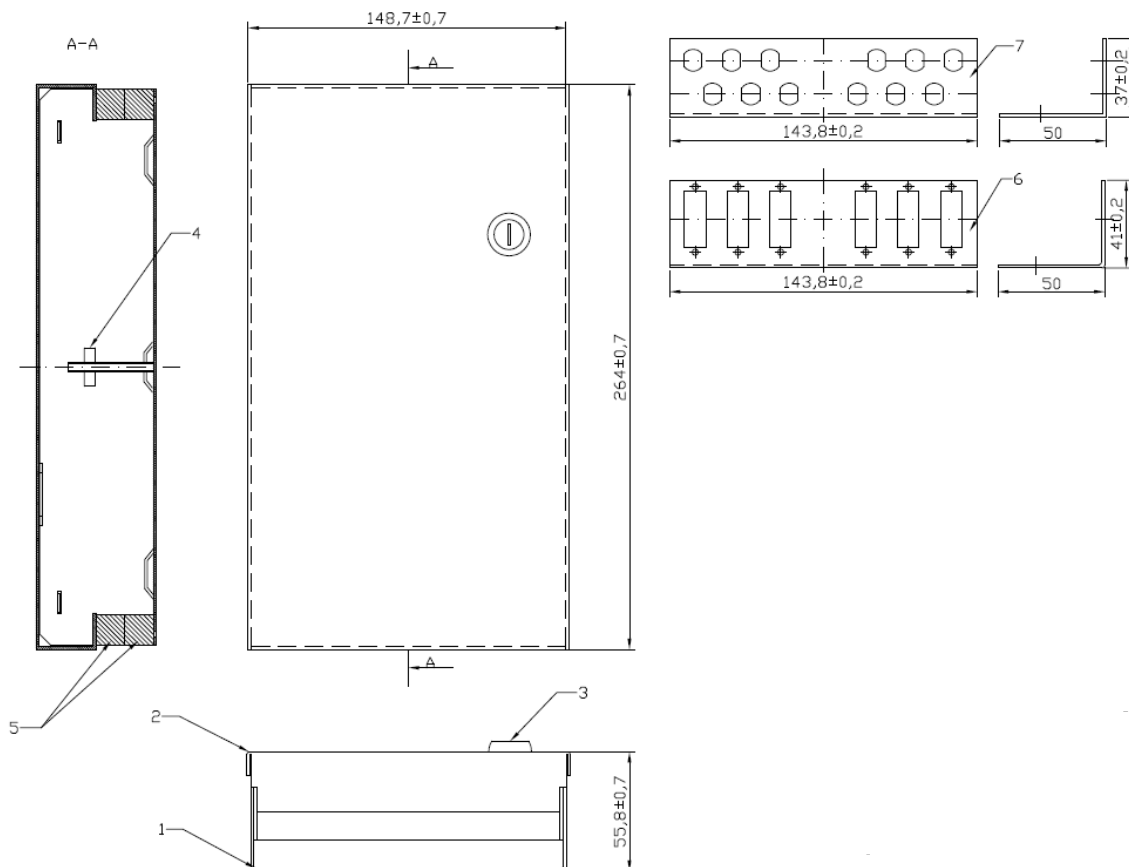
Spleißbox Kompakt Set RAL 7035 H=265 x B=150 x T=55mm

Montageart	Wandmontage
Tiefe	55,0 mm

Verfügbare Varianten

ArtNr.	Bezeichnung	Farbe RAL-Nummer	
53603.1	Spleißbox Kompakt Set RAL 7035 H=265 x B=150 x T=55mm	grau	7035
53603.1WS	Spleißbox Kompakt Set RAL 9003 H=265 x B=150 x T=55mm	weiß	9003

Zeichnungen

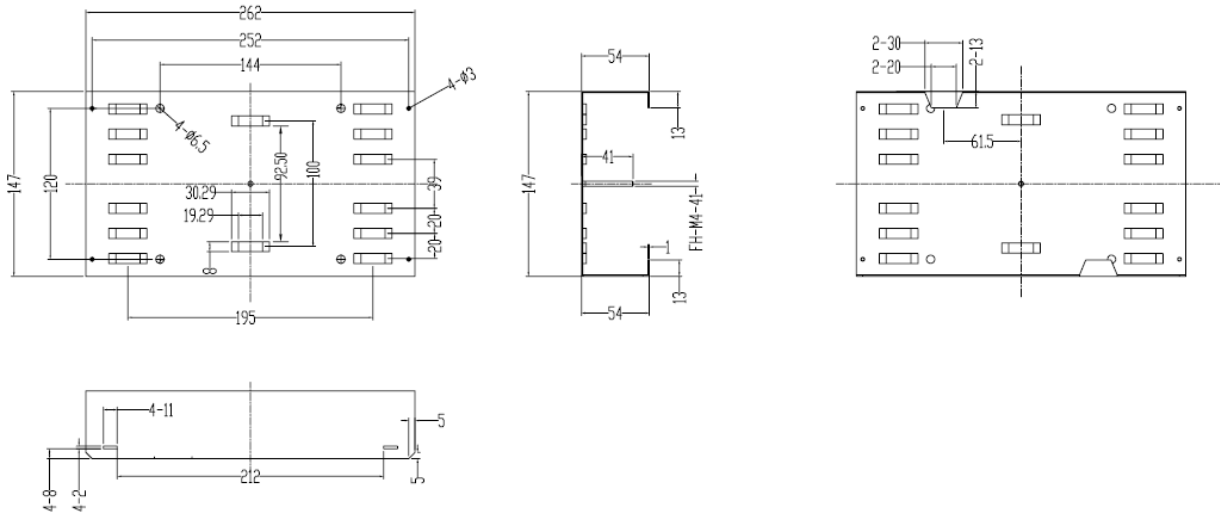


Dieses Datenblatt wurde maschinell am 24-04-2026 erzeugt. Technische Änderungen vorbehalten.



DATENBLATT

Spleißbox Kompakt Set RAL 7035 H=265 x B=150 x T=55mm



Dieses Datenblatt wurde maschinell am 24-04-2026 erzeugt. Technische Änderungen vorbehalten.

