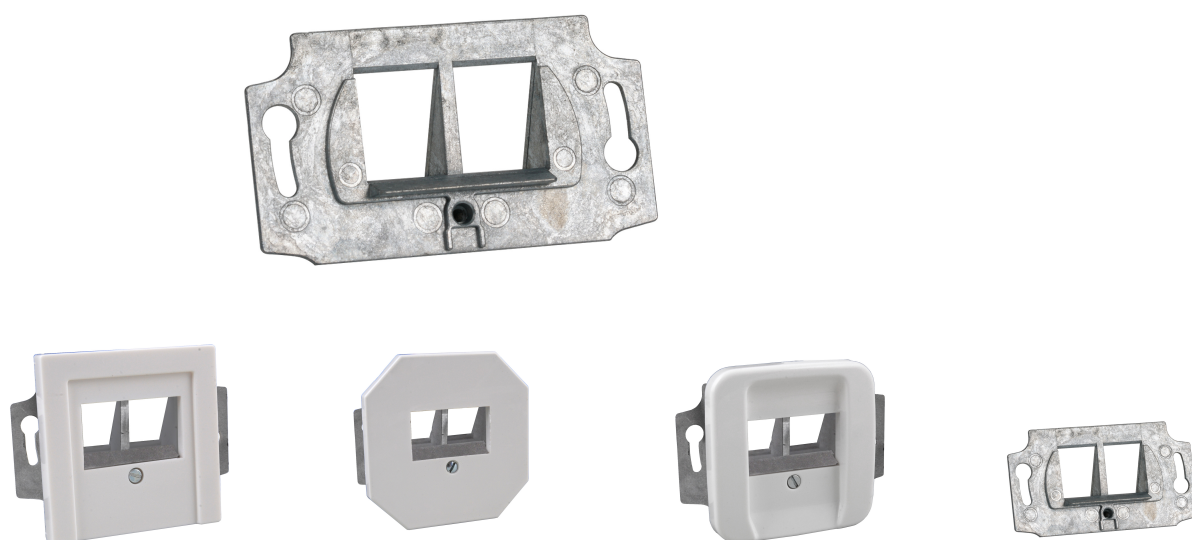


DATENBLATT

Tragring 2-Port, für Keystones, designfähig TAE



Beschreibung

Zur Aufnahme von 2 Keystone Modulen
 Gehäusematerial: Aluminium-Druckguss
 30° Schrägauslass
 Designfähig, kompatibel zu den **TAE** Zentralplatten der Schalterprogrammhersteller
 Lieferung ohne Module und Zentralplatte

Allgemeine Daten

Ausführung der Oberfläche	-
Mit Staubschutz	Nein
Mit Aufdruck	Nein
Tragring	Ja
Transparent	Nein
Geeignet für Schutzart (IP)	-
Mit Klappdeckel	Nein
Beschriftungsfeld	mit Beschriftungsfeld
Oberflächenschutz	sonstige
Befestigungsart	Befestigung mit Schraube
Montageart	Unterputz

Dieses Datenblatt wurde maschinell am 09-09-2024 erzeugt. Technische Änderungen vorbehalten.



DATENBLATT

Tragring 2-Port, für Keystones, designfähig TAE

Mit Zugentlastung	Nein
-------------------	------

General data

Lüsterklemme	Nein
Zusammenstellung	Basiselement
Werkstoffgüte	sonstige
Werkstoff	Kunststoff
Halogenfrei	Nein

Verfügbare Varianten

ArtNr.	Bezeichnung	Farbe	RAL-Nummer (ähnlich)
ET-25111	Tragring 2-Port, für Keystones, designfähig TAE	aluminium	-

Dieses Datenblatt wurde maschinell am 09-09-2024 erzeugt. Technische Änderungen vorbehalten.

