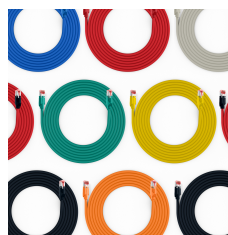
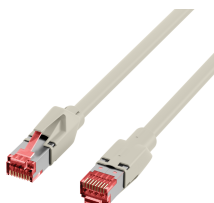


# DATENBLATT

RJ45 Patchkabel Cat.6A S/FTP LSZH Draka UC900 TM21  
 grau 3m



## Beschreibung

Das Cat.6A (TIA) LAN-Kabel der Marke EFB-Elektronik unterstützt Datenübertragungen bis 10Gbit. Die S/FTP-Abschirmung schützt zuverlässig vor Störeinflüssen und sorgt für eine gute Signalqualität. Weil es sich um ein Cat.6A (TIA) Datenkabel handelt, unterstützt es einen Frequenzbereich bis zu 500MHz, was eine hohe Datenübertragungsleistung ermöglicht.

- Störsicherheit in elektromagnetisch belasteten Umgebungen erhöhen - doppelte Schirmung (S/FTP) verbessert die EMV-Reserve, senkt die Anfälligkeit für Einstrahlungen und stabilisiert die Übertragung bei paralleler Leitungsführung.
- Brandschutzanforderungen normkonform abdecken - flammwidriges Kabelverhalten nach IEC60332-1 reduziert die Brandausbreitung im Fehlerfall und unterstützt die Einhaltung gängiger Installationsvorgaben.
- Endgeräte über ein Kabel versorgen und anbinden - reduziert Verkabelungsaufwand, weil Daten und Leistung über 4PPoE nach IEEE802.3bt auf einer Leitung übertragen werden. 4PPoE nach IEEE802.3bt ist nur bis zu bestimmten

Dieses Datenblatt wurde maschinell am 24-04-2026 erzeugt. Technische Änderungen vorbehalten.



EFB-Elektronik GmbH  
 Striegauer Straße 1  
 33719 Bielefeld

fon: +49 521 40 41 8-0  
 fax: +49 521 40 41 8-50

info@efb-elektronik.de  
 www.efb-elektronik.de

WIR SORGEN FÜR VERBINDUNG  
 WE CARE FOR CONNECTION



# DATENBLATT

## RJ45 Patchkabel Cat.6A S/FTP LSZH Draka UC900 TM21 grau 3m

Leitungslängen einsetzbar.

### Produktbeschreibung

Das S/FTP Ethernetkabel besitzt eine zweifache Schirmung, die wirksam elektromagnetische Störeinflüsse minimiert. Der Temperaturbereich des Kabels liegt bei -20 – 60 °C. Die vielfältigen Einsatzmöglichkeiten werden durch den Biegeradius von >25 mm unterstützt. Das Netzkabel weist die Schutzart IP20 auf. Der LSZH-Mantel ist halogenfrei und raucharm. Im Brandfall minimiert er die Rauchentwicklung und erhöht die Sicherheit in Innenräumen.

### Technische Details

- Cat.6A (TIA)
- Steckverbindung: RJ45 8(8) auf RJ45 8(8) mit roten TM21-Steckern
- Schirmung: S/FTP Kabel mit 4x2 x AWG26/7
- Kabelform: rund
- Pinbelegung: 1:1 nach TIA/EIA 568B
- Entspricht der PoE-Klasse: PoE nach IEEE802.3af, PoE+ nach IEEE802.3at und 4PPoE nach IEEE802.3bt
- Vergoldete Kontakte
- Mantel: Mantelmaterial aus LSZH
- Außendurchmesser: 5,9 mm
- Mit einer aufgesteckten Knickschutztülle
- Brandschutz: flammwidrig nach IEC60332-1, raucharm nach IEC61034, halogenfrei nach IEC60754-2
- Schutzart: IP20
- Mit einer 360° Schirmbefestigung
- Mit Rasthebelschutz
- Steckzyklen: ≥750
- Marke: EFB-Elektronik

### Technische Eigenschaften

AWG-Querschnitt	26/7
Ausführung	geschirmt
Ausführung flammwidrig	nach IEC60332-1
Außendurchmesser des Kabels	5,9 mm
Bandbreite	500MHz
Belegung	nach TIA/EIA 568B
Betriebs-/Bemessungsspannung	max. 50 V DC
Biegeradius	>25 mm
Chemisch beständig	Nein
Einsatzort	Industrial Ethernet
Euroklasse	Eca
Farbe der Knickschutztülle	grau
Geeignet für Schutzart (IP)	IP20
Gesamtabschirmung	ca. 45 %

Dieses Datenblatt wurde maschinell am 24-04-2026 erzeugt. Technische Änderungen vorbehalten.



# DATENBLATT

## RJ45 Patchkabel Cat.6A S/FTP LSZH Draka UC900 TM21 grau 3m

Halogenfrei	nach IEC60754-2
Harmonisierte Norm	EN 50575
Impedanz	100 ±25 Ω
Isolationswiderstand	> 2000 MΩ
Kabelform	rund
Kabelkonstruktion	4x2
Kabeltyp	S/FTP
Kategorie	6A (TIA)
Knickschutztülle	aufgesteckt
Kontakte	Vergoldet
Leitermaterial	Kupfer
Leiterwiderstand DC	170 Ω/km
Längenaufdruck	Nein
Mantel-Farbe	grau
Mantel-Material	LSZH
NVP-Wert	79 %
Ozon beständig	Nein
Pinbelegung	1:1
Prüfspannung	1000 (V DC, 1min) Ader/Ader und Ader/Schirm
Rasthebelschutz	Ja
Raucharm	nach IEC61034
Rohkabel	Cat.7
Schirmkontaktierung	360° Schirmbefestigung
Schleifenwiderstand	< 340 Ω/km
Steckertyp	TM21 rot
Steckverbinder	IEC 60603-7-51
Steckverbindertyp Anschluss 1	RJ45 8(8)
Steckverbindertyp Anschluss 2	RJ45 8(8)
Steckzyklen	≥750
Strombelastbarkeit	max. 1 A
Temperaturbereich	-20 - 60 °C
Temperaturbereich (Betrieb)	-20 - 60 °C
Temperaturbereich (Installation)	0 - 50 °C
UL approbiert	Nein
UV beständig	Nein
Verkabelungsstandard	EN50173

Dieses Datenblatt wurde maschinell am 24-04-2026 erzeugt. Technische Änderungen vorbehalten.



# DATENBLATT

## RJ45 Patchkabel Cat.6A S/FTP LSZH Draka UC900 TM21 grau 3m

Widerstandsunsymmetrie	3 %
Ölbeständig	Nein
Übertragung	10Gbit

### Verfügbare Varianten

ArtNr.	Bezeichnung	Länge	POE Klasse	Längentoleranz
K8051.0,15	RJ45 Patchkabel Cat.6A S/FTP LSZH Draka UC900 TM21 grau 0,15m	0,15 m	PoE nach IEEE802.3af;PoE nach IEEE802.3at;4PPoE nach IEEE802.3bt	±5 %
K8051.0,20	RJ45 Patchkabel Cat.6A S/FTP LSZH,Draka UC900 TM21 grau 0,2m	0,20 m	±5 %	
K8051.0,25	RJ45 Patchkabel Cat.6A S/FTP LSZH Draka UC900 TM21 grau 0,25m	0,25 m	PoE nach IEEE802.3af;PoE nach IEEE802.3at;4PPoE nach IEEE802.3bt	±5 %
K8051.0,50	RJ45 Patchkabel Cat.6A S/FTP LSZH Draka UC900 TM21 grau 0,5m	0,5 m	PoE nach IEEE802.3af;PoE nach IEEE802.3at;4PPoE nach IEEE802.3bt	±5 %
K8051.1	RJ45 Patchkabel Cat.6A S/FTP LSZH Draka UC900 TM21 grau 1m	1,0 m	PoE nach IEEE802.3af;PoE nach IEEE802.3at;4PPoE nach IEEE802.3bt	±5 %
K8051.1,5	RJ45 Patchkabel Cat.6A S/FTP LSZH Draka UC900 TM21 grau 1,5m	1,5 m	PoE nach IEEE802.3af;PoE nach IEEE802.3at;4PPoE nach IEEE802.3bt	±5 %
K8051.2	RJ45 Patchkabel Cat.6A S/FTP LSZH Draka UC900 TM21 grau 2m	2,0 m	PoE nach IEEE802.3af;PoE nach IEEE802.3at;4PPoE nach IEEE802.3bt	±5 %
K8051.3	RJ45 Patchkabel Cat.6A S/FTP LSZH Draka UC900 TM21 grau 3m	3,0 m	PoE nach IEEE802.3af;PoE nach IEEE802.3at;4PPoE nach IEEE802.3bt	±5 %
K8051.5	RJ45 Patchkabel Cat.6A S/FTP LSZH Draka UC900 TM21 grau 5m	5,0 m	PoE nach IEEE802.3af;PoE nach IEEE802.3at;4PPoE nach IEEE802.3bt	±5 %
K8051.7,5	RJ45 Patchkabel Cat.6A S/FTP LSZH Draka UC900 TM21 grau 7,5m	7,5 m	PoE nach IEEE802.3af;PoE nach IEEE802.3at;4PPoE nach IEEE802.3bt	±5 %
K8051.10	RJ45 Patchkabel Cat.6A S/FTP LSZH Draka UC900 TM21 grau 10m	10,0 m	PoE nach IEEE802.3af;PoE nach IEEE802.3at;4PPoE nach IEEE802.3bt	±5 %
K8051.15	RJ45 Patchkabel Cat.6A S/FTP LSZH Draka UC900 TM21 grau 15m	15,0 m	PoE nach IEEE802.3af;PoE nach IEEE802.3at	±5 %
K8051.20	RJ45 Patchkabel Cat.6A S/FTP LSZH Draka UC900 TM21 grau 20m	20,0 m	PoE nach IEEE802.3af;PoE nach IEEE802.3at	±5 %
K8051.25	RJ45 Patchkabel Cat.6A S/FTP LSZH Draka UC900 TM21 grau 25m	25,0 m	PoE nach IEEE802.3af	±5 %
K8051.30	RJ45 Patchkabel Cat.6A S/FTP LSZH Draka UC900 TM21 grau 30m	30,0 m	PoE nach IEEE802.3af	±5 %
K8051.40	RJ45 Patchkabel Cat.6A S/FTP LSZH Draka UC900 TM21 grau 40m	40,0 m	Nein	±5 %
K8051.50	RJ45 Patchkabel Cat.6A S/FTP LSZH Draka UC900 TM21 grau 50m	50,0 m	Nein	±5 %

Dieses Datenblatt wurde maschinell am 24-04-2026 erzeugt. Technische Änderungen vorbehalten.

