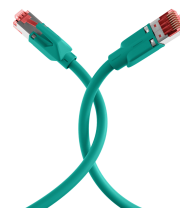
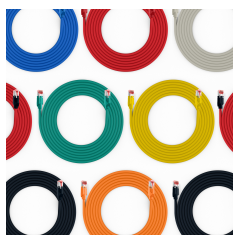


DATENBLATT

RJ45 Patchkabel Cat.6A S/FTP LSZH Draka UC900 TM21 grün 10m



Beschreibung

RJ45 Patchkabel Cat.6A S/FTP LSZH Draka UC900 TM21

Das Cat.6A (TIA) Patchkabel erfüllt die Anforderungen für 10Gbit Ethernet und hat vergoldete Kontakte.

Technische Produkteigenschaften

- Cat.6A (TIA)
- S/FTP Kabel mit AWG27/7
- Mantelmaterial aus halogenfreiem LSZH
- Brandschutz: flammwidrig, halogenfrei, raucharm
- Steckverbindung: RJ45 auf RJ45
- Mit Rasthebelschutz

Dieses Datenblatt wurde maschinell am 09-09-2024 erzeugt. Technische Änderungen vorbehalten.



DATENBLATT

RJ45 Patchkabel Cat.6A S/FTP LSZH Draka UC900 TM21 grün 10m

- Besitzt vergoldete Kontakte

Der Mantel des geschirmten Patchkabels besteht aus halogenfreiem LSZH Material. Darüber hinaus bietet das Kabel die Möglichkeit zur Stromversorgung durch PoE nach IEEE802.3af, PoE+ nach IEEE802.3at und 4PPoE nach IEEE802.3bt.

Die Belegung der roten TM21-Stecker erfolgt nach TIA/EIA 568B und ist 1:1.

Das Ethernet Kabel verfügt über ein Leitermaterial aus Kupfer und eignet sich optimal für den Einsatz in der strukturierten Gebäudeverkabelung, Industrial Ethernet und in Rechenzentren. Ein Frequenzbereich von 500 MHz wird dadurch ermöglicht.

| Allgemeine Daten | |
|-----------------------------|-----------|
| Geeignet für Schutzart (IP) | IP20 |
| AWG-Querschnitt | 27/7 |
| Ausführung flammwidrig | Ja |
| Ausführung | Geschirmt |
| Mantelmaterial | LSZH |
| Längenaufdruck | Nein |

| General data | |
|----------------------------|---------------------|
| Farbe der Knickschutztülle | grün |
| Kabeltyp | S/FTP |
| Pinbelegung | 1:1 |
| Rasthebelschutz | Ja |
| Steckertyp | TM21 rot |
| Knickschutztülle | aufgesteckt |
| Kontakte | Vergoldet |
| Belegung | nach TIA/EIA 568B |
| Mantel-Farbe | grün |
| Einsatzgebiet | Industrial Ethernet |
| Halogenfrei | Ja |
| Kategorie | 6A (TIA) |

| Mechanical characteristics | |
|----------------------------|------------------------|
| Schirmkontaktierung | 360° Schirmbefestigung |
| Biegeradius | >25 mm |
| Steckzyklen | ≥750 |

Dieses Datenblatt wurde maschinell am 09-09-2024 erzeugt. Technische Änderungen vorbehalten.



DATENBLATT

RJ45 Patchkabel Cat.6A S/FTP LSZH Draka UC900 TM21 grün 10m

Cable construction

| | |
|----------------|--------|
| Rohkabel | Cat.7 |
| Leitermaterial | Kupfer |

Kabelaufbau

| | |
|-------------------------------|-----------|
| Steckverbindertyp Anschluss 2 | RJ45 8(8) |
| Steckverbindertyp Anschluss 1 | RJ45 8(8) |
| Gesamtabschirmung | ca. 45 % |
| Kabelkonstruktion | 4x2 |

Cable sheath

| | |
|-------------------------------|-----------------|
| Ölbeständig nach EN 60811-404 | Nein |
| Flammwidrig | nach IEC60332-1 |
| Raucharm | nach IEC61034 |

Kabelmantel

| | |
|-----------------------------|-----------------|
| Halogen frei | nach IEC60754-2 |
| Außendurchmesser des Kabels | 5,9 mm |

Umgebungsbedingungen

| | |
|----------------------------------|-------------|
| Temperaturbereich (Installation) | 0 - 50 °C |
| Temperaturbereich (Betrieb) | -20 - 60 °C |

Electrical characteristics

| | |
|------------------------|-----------------------|
| Leiterwiderstand DC | 170 Ω/km |
| Widerstandsunsymmetrie | < 3 % |
| Schleifenwiderstand | < 340 Ω/km |
| Isolationswiderstand | > 2000 MΩ |
| POE Klasse | PoE+ nach IEEE802.3at |
| NVP-Wert | 79 % |
| Strombelastbarkeit | max. 1 A |
| Impedanz | 100 ±25 Ω |

Elektrische Eigenschaften

| | |
|--------------|---|
| Prüfspannung | 1000 (V DC, 1min) Ader/Ader und Ader/Schirm |
|--------------|---|

Dieses Datenblatt wurde maschinell am 09-09-2024 erzeugt. Technische Änderungen vorbehalten.



DATENBLATT

RJ45 Patchkabel Cat.6A S/FTP LSZH Draka UC900 TM21 grün 10m

| | |
|------------------------------|--------------|
| Betriebs-/Bemessungsspannung | max. 50 V DC |
|------------------------------|--------------|

Übertragungstechnische Eigenschaften

| | |
|------------|--------|
| Bandbreite | 500MHz |
|------------|--------|

Standards, approvals, certifications

| | |
|-------------------------------|----------------|
| Verkabelungsstandard | EN50173 |
| Ölbeständig nach EN 60811-2-1 | Nein |
| Steckverbinder | IEC 60603-7-51 |

Verfügbare Varianten

| ArtNr. | Bezeichnung | Länge | Längentoleranz |
|------------|---|--------|----------------|
| K8053.0,15 | RJ45 Patchkabel Cat.6A S/FTP LSZH Draka UC900 TM21 grün 0,15m | 0,15 m | ±5 % |
| K8053.0,25 | RJ45 Patchkabel Cat.6A S/FTP LSZH Draka UC900 TM21 grün 0,25m | 0,25 m | ±5 % |
| K8053.0,50 | RJ45 Patchkabel Cat.6A S/FTP LSZH Draka UC900 TM21 grün 0,5m | 0,5 m | ±5 % |
| K8053.1 | RJ45 Patchkabel Cat.6A S/FTP LSZH Draka UC900 TM21 grün 1m | 1,0 m | ±5 % |
| K8053.1,5 | RJ45 Patchkabel Cat.6A S/FTP LSZH Draka UC900 TM21 grün 1,5m | 1,5 m | ±5 % |
| K8053.2 | RJ45 Patchkabel Cat.6A S/FTP LSZH Draka UC900 TM21 grün 2m | 2,0 m | ±5 % |
| K8053.3 | RJ45 Patchkabel Cat.6A S/FTP LSZH Draka UC900 TM21 grün 3m | 3,0 m | ±5 % |
| K8053.5 | RJ45 Patchkabel Cat.6A S/FTP LSZH Draka UC900 TM21 grün 5m | 5,0 m | ±5 % |
| K8053.7,5 | RJ45 Patchkabel Cat.6A S/FTP LSZH Draka UC900 TM21 grün 7,5m | 7,5 m | ±5 % |
| K8053.10 | RJ45 Patchkabel Cat.6A S/FTP LSZH Draka UC900 TM21 grün 10m | 10,0 m | ±5 % |
| K8053.15 | RJ45 Patchkabel Cat.6A S/FTP LSZH Draka UC900 TM21 grün 15m | 15,0 m | ±5 % |
| K8053.20 | RJ45 Patchkabel Cat.6A S/FTP LSZH Draka UC900 TM21 grün 20m | 20,0 m | ±5 % |
| K8053.25 | RJ45 Patchkabel Cat.6A S/FTP LSZH Draka UC900 TM21 grün 25m | 25,0 m | ±5 % |
| K8053.30 | RJ45 Patchkabel Cat.6A S/FTP LSZH Draka UC900 TM21 grün 30m | 30,0 m | ±5 % |
| K8053.40 | RJ45 Patchkabel Cat.6A S/FTP LSZH Draka UC900 TM21 grün 40m | 40,0 m | ±5 % |
| K8053.50 | RJ45 Patchkabel Cat.6A S/FTP LSZH Draka UC900 TM21 grün 50m | 50,0 m | ±5 % |

Dieses Datenblatt wurde maschinell am 09-09-2024 erzeugt. Technische Änderungen vorbehalten.

