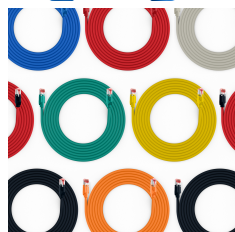
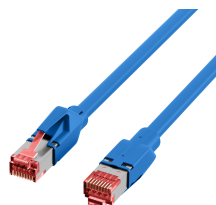
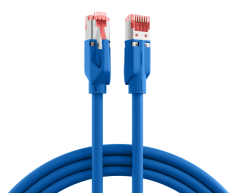
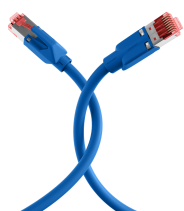
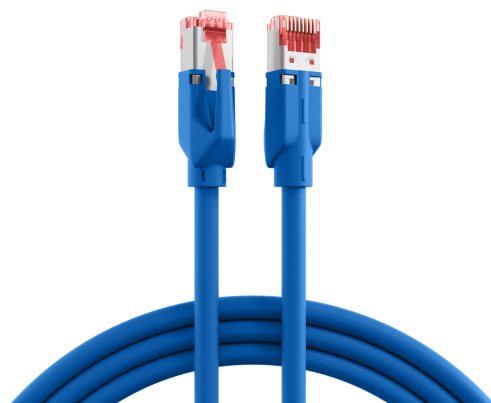


DATENBLATT

RJ45 Patchkabel Cat.6A S/FTP LSZH Draka UC900 TM21 blau 10m



Beschreibung

Dieses Cat.6A (TIA) Datenkabel der Marke EFB-Elektronik überträgt Daten bis zu 10Gbit. Die S/FTP-Abschirmung schützt zuverlässig vor Störeinflüssen und sorgt für eine gute Signalqualität. Da es sich um ein Cat.6A (TIA) Datenkabel handelt, bietet es einen Frequenzbereich bis zu 500MHz, was eine hohe Datenübertragungsleistung zur Verfügung stellt.

- Störsicherheit in elektromagnetisch belasteten Umgebungen erhöhen - doppelte Schirmung (S/FTP) verbessert die EMV-Reserve, senkt die Anfälligkeit für Einstrahlungen und stabilisiert die Übertragung bei paralleler Leitungsführung.
- Brandschutzanforderungen normkonform abdecken - flammwidriges Kabelverhalten nach IEC60332-1 reduziert die Brandausbreitung im Fehlerfall und unterstützt die Einhaltung gängiger Installationsvorgaben.
- Endgeräte über ein Kabel versorgen und anbinden - reduziert Verkabelungsaufwand, weil Daten und Leistung über 4PPoE nach IEEE802.3bt auf einer Leitung übertragen werden (weniger Netzteile/Steckdosen, schnellere Montage).

Dieses Datenblatt wurde maschinell am 24-04-2026 erzeugt. Technische Änderungen vorbehalten.



DATENBLATT

RJ45 Patchkabel Cat.6A S/FTP LSZH Draka UC900 TM21 blau 10m

Produktbeschreibung

Das S/FTP Datenkabel besitzt eine zweifache Abschirmung, die wirksam elektromagnetische Störeinflüsse verringert. Der Einsatz kann in einem Temperaturbereich von -20 – 60 °C erfolgen. Die vielfältigen Einsatzmöglichkeiten werden durch den Biegeradius von >25 mm unterstützt. Das LAN-Kabel entspricht der Schutzart IP20. Der LSZH-Mantel ist halogenfrei und raucharm. Im Brandfall minimiert er die Rauchentwicklung und erhöht die Sicherheit in Innenräumen.

Technische Details

- Cat.6A (TIA)
- Steckverbindung: RJ45 8(8) auf RJ45 8(8) mit roten TM21-Steckern
- Schirmung: S/FTP Kabel mit 4x2 x AWG26/7
- Kabelform: rund
- Pinbelegung: 1:1 nach TIA/EIA 568B
- Entspricht der PoE-Klasse: PoE nach IEEE802.3af, PoE+ nach IEEE802.3at und 4PPoE nach IEEE802.3bt
- Vergoldete Kontakte
- Mantel: Mantelmaterial aus LSZH
- Außendurchmesser: 5,9 mm
- Mit einer aufgesteckten Knickschutztülle
- Brandschutz: flammwidrig nach IEC60332-1, raucharm nach IEC61034, halogenfrei nach IEC60754-2
- Schutzart: IP20
- Mit einer 360° Schirmbefestigung
- Mit Rasthebelschutz
- Steckzyklen: ≥750
- Marke: EFB-Elektronik

Technische Eigenschaften

| | |
|------------------------------|---------------------|
| AWG-Querschnitt | 26/7 |
| Ausführung | geschirmt |
| Ausführung flammwidrig | nach IEC60332-1 |
| Außendurchmesser des Kabels | 5,9 mm |
| Bandbreite | 500MHz |
| Belegung | nach TIA/EIA 568B |
| Betriebs-/Bemessungsspannung | max. 50 V DC |
| Biegeradius | >25 mm |
| Chemisch beständig | Nein |
| Einsatzort | Industrial Ethernet |
| Euroklasse | Eca |
| Farbe der Knickschutztülle | blau |
| Geeignet für Schutzart (IP) | IP20 |
| Gesamtabschirmung | ca. 45 % |
| Halogenfrei | nach IEC60754-2 |
| Harmonisierte Norm | EN 50575 |

Dieses Datenblatt wurde maschinell am 24-04-2026 erzeugt. Technische Änderungen vorbehalten.



DATENBLATT

RJ45 Patchkabel Cat.6A S/FTP LSZH Draka UC900 TM21 blau 10m

| | |
|----------------------------------|---|
| Impedanz | 100 ±25 Ω |
| Isolationswiderstand | > 2000 MΩ |
| Kabelform | rund |
| Kabelkonstruktion | 4x2 |
| Kabeltyp | S/FTP |
| Kategorie | 6A (TIA) |
| Knickschutztülle | aufgesteckt |
| Kontakte | Vergoldet |
| Leitermaterial | Kupfer |
| Leiterwiderstand DC | 170 Ω/km |
| Längenaufdruck | Nein |
| Mantel-Farbe | blau |
| Mantel-Material | LSZH |
| NVP-Wert | 79 % |
| Ozon beständig | Nein |
| Pinbelegung | 1:1 |
| Prüfspannung | 1000 (V DC, 1min) Ader/Ader und Ader/Schirm |
| Rasthebelschutz | Ja |
| Raucharm | nach IEC61034 |
| Rohkabel | Cat.7 |
| Schirmkontaktierung | 360° Schirmbefestigung |
| Schleifenwiderstand | < 340 Ω/km |
| Steckertyp | TM21 rot |
| Steckverbinder | IEC 60603-7-51 |
| Steckverbindertyp Anschluss 1 | RJ45 8(8) |
| Steckverbindertyp Anschluss 2 | RJ45 8(8) |
| Steckzyklen | ≥750 |
| Strombelastbarkeit | max. 1 A |
| Temperaturbereich | -20 - 60 °C |
| Temperaturbereich (Betrieb) | -20 - 60 °C |
| Temperaturbereich (Installation) | 0 - 50 °C |
| UL approbiert | Nein |
| UV beständig | Nein |
| Verkabelungsstandard | EN50173 |
| Widerstandsunsymmetrie | 3 % |
| Ölbeständig | Nein |

Dieses Datenblatt wurde maschinell am 24-04-2026 erzeugt. Technische Änderungen vorbehalten.



DATENBLATT

RJ45 Patchkabel Cat.6A S/FTP LSZH Draka UC900 TM21 blau 10m

Übertragung | 10Gbit

Verfügbare Varianten

| ArtNr. | Bezeichnung | Länge | POE Klasse | Längentoleranz |
|------------|---|--------|--|----------------|
| K8054.0,15 | RJ45 Patchkabel Cat.6A S/FTP LSZH Draka UC900 TM21 blau 0,15m | 0,15 m | PoE nach IEEE802.3af;PoE nach IEEE802.3at;4PPoE nach IEEE802.3bt | ±5 % |
| K8054.025 | RJ45 Patchkabel Cat.6A S/FTP LSZH,Draka UC900 TM21 blau 0,25m | 0,25 m | PoE nach IEEE802.3af;PoE nach IEEE802.3at;4PPoE nach IEEE802.3bt | ±5 % |
| K8054.0,50 | RJ45 Patchkabel Cat.6A S/FTP LSZH Draka UC900 TM21 blau 0,5m | 0,5 m | PoE nach IEEE802.3af;PoE nach IEEE802.3at;4PPoE nach IEEE802.3bt | ±5 % |
| K8054.1 | RJ45 Patchkabel Cat.6A S/FTP LSZH Draka UC900 TM21 blau 1m | 1,0 m | PoE nach IEEE802.3af;PoE nach IEEE802.3at;4PPoE nach IEEE802.3bt | ±5 % |
| K8054.1,5 | RJ45 Patchkabel Cat.6A S/FTP LSZH Draka UC900 TM21 blau 1,5m | 1,5 m | PoE nach IEEE802.3af;PoE nach IEEE802.3at;4PPoE nach IEEE802.3bt | ±5 % |
| K8054.2 | RJ45 Patchkabel Cat.6A S/FTP LSZH Draka UC900 TM21 blau 2m | 2,0 m | PoE nach IEEE802.3af;PoE nach IEEE802.3at;4PPoE nach IEEE802.3bt | ±5 % |
| K8054.3 | RJ45 Patchkabel Cat.6A S/FTP LSZH Draka UC900 TM21 blau 3m | 3,0 m | PoE nach IEEE802.3af;PoE nach IEEE802.3at;4PPoE nach IEEE802.3bt | ±5 % |
| K8054.5 | RJ45 Patchkabel Cat.6A S/FTP LSZH Draka UC900 TM21 blau 5m | 5,0 m | PoE nach IEEE802.3af;PoE nach IEEE802.3at;4PPoE nach IEEE802.3bt | ±5 % |
| K8054.7,5 | RJ45 Patchkabel Cat.6A S/FTP LSZH Draka UC900 TM21 blau 7,5m | 7,5 m | PoE nach IEEE802.3af;PoE nach IEEE802.3at;4PPoE nach IEEE802.3bt | ±5 % |
| K8054.10 | RJ45 Patchkabel Cat.6A S/FTP LSZH Draka UC900 TM21 blau 10m | 10,0 m | PoE nach IEEE802.3af;PoE nach IEEE802.3at;4PPoE nach IEEE802.3bt | ±5 % |
| K8054.15 | RJ45 Patchkabel Cat.6A S/FTP LSZH Draka UC900 TM21 blau 15m | 15,0 m | PoE nach IEEE802.3af;PoE nach IEEE802.3at | ±5 % |
| K8054.20 | RJ45 Patchkabel Cat.6A S/FTP LSZH Draka UC900 TM21 blau 20m | 20,0 m | PoE nach IEEE802.3af;PoE nach IEEE802.3at | ±5 % |
| K8054.25 | RJ45 Patchkabel Cat.6A S/FTP LSZH Draka UC900 TM21 blau 25m | 25,0 m | PoE nach IEEE802.3af | ±5 % |
| K8054.30 | RJ45 Patchkabel Cat.6A S/FTP LSZH Draka UC900 TM21 blau 30m | 30,0 m | PoE nach IEEE802.3af | ±5 % |
| K8054.40 | RJ45 Patchkabel Cat.6A S/FTP LSZH Draka UC900 TM21 blau 40m | 40,0 m | Nein | ±5 % |
| K8054.50 | RJ45 Patchkabel Cat.6A S/FTP LSZH Draka UC900 TM21 blau 50m | 50,0 m | Nein | ±5 % |

Dieses Datenblatt wurde maschinell am 24-04-2026 erzeugt. Technische Änderungen vorbehalten.

