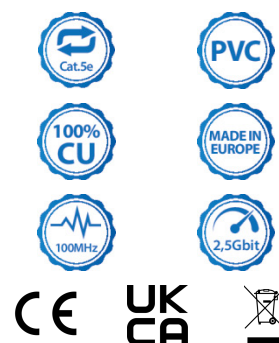


# DATENBLATT

## RJ45 Patchkabel Cat.5e S/UTP PVC Dätwyler 5502 TM11 gelb 3m



### Beschreibung

RJ45 Patchkabel Cat.5e S/UTP PVC Dätwyler 5502 TM11

Das Cat.5e Patchkabel ermöglicht als Übertragungsstandard 2,5Gbit Ethernet und hat vergoldete Kontakte.

Technische Produkteigenschaften

- Cat.5e
- S/UTP Kabel mit AWG26/7
- Mantelmaterial aus Polyvinylchlorid (PVC)
- Steckverbindung: RJ45 auf RJ45
- Besitzt vergoldete Kontakte

Der Mantel des geschirmten Patchkabels besteht aus Polyvinylchlorid (PVC) Material. Weiterhin bietet das Kabel die Option zur Stromversorgung durch PoE nach IEEE802.3af, PoE+ nach IEEE802.3at und 4PPoE nach IEEE802.3bt.

Die Belegung der TM11-Stecker ist 1:1 und erfolgt nach TIA/EIA 568B.

Das Ethernet Kabel verfügt über ein Leitermaterial aus Kupfer und eignet sich optimal für den Einsatz in der strukturierten Gebäudeverkabelung, Industrial Ethernet und in Rechenzentren. Die Bandbreite beträgt dabei bis zu

Dieses Datenblatt wurde maschinell am 24-02-2025 erzeugt. Technische Änderungen vorbehalten.



# DATENBLATT

## RJ45 Patchkabel Cat.5e S/UTP PVC Dätwyler 5502 TM11 gelb 3m

100 MHz.

### Allgemeine Daten

Geeignet für Schutzart (IP)	IP20
Ausführung flammwidrig	Nein
Ausführung	Geschirmt
Längenaufdruck	Nein
Belegung	nach TIA/EIA 568B
AWG-Querschnitt	26/7

### General data

Rasthebelschutz	Nein
Kategorie	5e
Kontakte	Vergoldet $\mu$ " Vergoldet
Kabeltyp nach Hersteller	Dätwyler CU 5502 flex
Pinbelegung	1:1
Kabeltyp	S/UTP
Steckertyp	TM11
Knickschutztülle	aufgesteckt
Mantel-Farbe	gelb
Farbe der Knickschutztülle	gelb
Einsatzgebiet	Industrial Ethernet
Halogenfrei	Nein

### Mechanical characteristics

Schirmkontaktierung	360° Schirmbefestigung
Biegeradius	>20 mm
Steckzyklen	$\geq$ 750

### Cable construction

Leitermaterial	Kupfer
----------------	--------

### Kabelaufbau

Steckverbindertyp Anschluss 2	RJ45 8(8)
Steckverbindertyp Anschluss 1	RJ45 8(8)
Kabelkonstruktion	4x2

Dieses Datenblatt wurde maschinell am 24-02-2025 erzeugt. Technische Änderungen vorbehalten.



# DATENBLATT

## RJ45 Patchkabel Cat.5e S/UTP PVC Dätwyler 5502 TM11 gelb 3m

### Cable sheath

Ölbeständig nach EN 60811-404	Nein
Mantelmaterial	Polyvinylchlorid (PVC)

### Kabelmantel

Außendurchmesser des Kabels	5,1 mm
-----------------------------	--------

### Umgebungsbedingungen

Temperaturbereich (Installation)	0 - 50 °C
Temperaturbereich (Betrieb)	-20 - 60 °C

### Electrical characteristics

Impedanz	100 ±15 Ω
POE Klasse	PoE+ nach IEEE802.3at
Leiterwiderstand DC	113 Ω/km
Strombelastbarkeit	max. 1 A
NVP-Wert	76 %
Schleifenwiderstand	225 Ω/km

### Elektrische Eigenschaften

Prüfspannung	1000 (V DC, 1min) Ader/Ader und Ader/Schirm
Betriebs-/Bemessungsspannung	max. 50 V DC

### Übertragungstechnische Eigenschaften

Übertragung	2,5Gbit
Bandbreite	100MHz

### Standards, approvals, certifications

Verkabelungsstandard	EN50173
Steckverbinder	IEC 60603-7-3
Ölbeständig nach EN 60811-2-1	Nein

### Verfügbare Varianten

ArtNr.	Bezeichnung	Länge	Längentoleranz
--------	-------------	-------	----------------

Dieses Datenblatt wurde maschinell am 24-02-2025 erzeugt. Technische Änderungen vorbehalten.



# DATENBLATT

## RJ45 Patchkabel Cat.5e S/UTP PVC Dätwyler 5502 TM11 gelb 3m

K8702.0,50	RJ45 Patchkabel Cat.5e S/UTP PVC Dätwyler 5502 TM11 gelb 0,5m	0,5 m	±5 %
K8702.1	RJ45 Patchkabel Cat.5e S/UTP PVC Dätwyler 5502 TM11 gelb 1m	1,0 m	±5 %
K8702.1,5	RJ45 Patchkabel Cat.5e S/UTP PVC Dätwyler 5502 TM11 gelb 1,5m	1,5 m	±5 %
K8702.2	RJ45 Patchkabel Cat.5e S/UTP PVC Dätwyler 5502 TM11 gelb 2m	2,0 m	±5 %
K8702.3	RJ45 Patchkabel Cat.5e S/UTP PVC Dätwyler 5502 TM11 gelb 3m	3,0 m	±5 %
K8702.5	RJ45 Patchkabel Cat.5e S/UTP PVC Dätwyler 5502 TM11 gelb 5m	5,0 m	±5 %
K8702.7,5	RJ45 Patchkabel Cat.5e S/UTP PVC Dätwyler 5502 TM11 gelb 7,5m	7,5 m	±5 %
K8702.10	RJ45 Patchkabel Cat.5e S/UTP PVC Dätwyler 5502 TM11 gelb 10m	10,0 m	±5 %
K8702.15	RJ45 Patchkabel Cat.5e S/UTP PVC Dätwyler 5502 TM11 gelb 15m	15,0 m	±5 %
K8702.20	RJ45 Patchkabel Cat.5e S/UTP PVC Dätwyler 5502 TM11 gelb 20m	20,0 m	±5 %
K8702.25	RJ45 Patchkabel Cat.5e S/UTP PVC Dätwyler 5502 TM11 gelb 25m	25,0 m	±5 %
K8702.30	RJ45 Patchkabel Cat.5e S/UTP PVC Dätwyler 5502 TM11 gelb 30m	30,0 m	±5 %
K8702.50	RJ45 Patchkabel Cat.5e S/UTP PVC Dätwyler 5502 TM11 gelb 50m	50,0 m	±5 %

### Zeichnungen

Dieses Datenblatt wurde maschinell am 24-02-2025 erzeugt. Technische Änderungen vorbehalten.



EFB-Elektronik GmbH  
Striegauer Straße 1  
33719 Bielefeld

fon: +49 521 40 41 8-0  
fax: +49 521 40 41 8-50

info@efb-elektronik.de  
www.efb-elektronik.de

WIR SORGEN FÜR VERBINDUNG  
WE CARE FOR CONNECTION



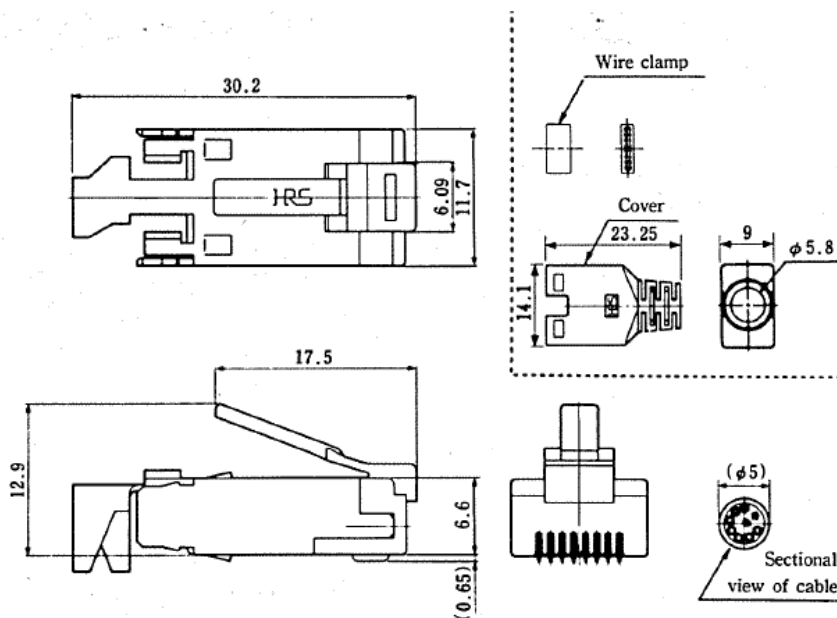
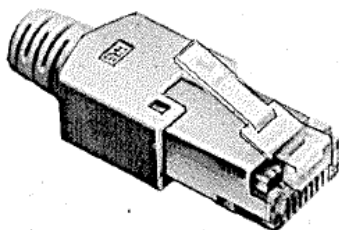
# DATENBLATT

## RJ45 Patchkabel Cat.5e S/UTP PVC Dätwyler 5502 TM11 gelb 3m



- Belegung: 1 -sw- 1  
 2 -gn- 2  
 3 -rt- 3  
 4 -bl- 4  
 5 -ws- 5  
 6 -or- 6  
 7 -ge- 7  
 8 -br- 8  
 Schirm beidseitig auf Gehäuse!

● TMI IP-88P  
CL222-1328-2



Dieses Datenblatt wurde maschinell am 24-02-2025 erzeugt. Technische Änderungen vorbehalten.



EFB-Elektronik GmbH  
Striegauer Straße 1  
33719 Bielefeld

fon: +49 521 40 41 8-0  
fax: +49 521 40 41 8-50

info@efb-elektronik.de  
www.efb-elektronik.de

WIR SORGEN FÜR VERBINDUNG  
WE CARE FOR CONNECTION

