

DATENBLATT

RJ45 Patchkabel Cat.5e S/UTP PVC Dätwyler 5502 TM11 gelb 5m



Beschreibung

Das Cat.5e Datenkabel der Marke EFB-Elektronik überträgt Daten bis zu 2,5Gbit. S/UTP-Abschirmung schützt zuverlässig vor Störeinflüssen und sorgt für eine hochwertige Signalqualität. Da es sich um ein Cat.5e Patchkabel handelt, bietet es einen Frequenzbereich von bis zu 100MHz.

- Brandschutzanforderungen normkonform abdecken – flammwidriges Kabelverhalten nach IEC60332-1 reduziert die Brandausbreitung im Fehlerfall und unterstützt die Einhaltung gängiger Installationsvorgaben.
- Endgeräte über ein Kabel versorgen und anbinden – reduziert Verkabelungsaufwand, weil Daten und Leistung über 4PPoE nach IEEE802.3bt auf einer Leitung übertragen werden. 4PPoE nach IEEE802.3bt ist nur bis zu bestimmten Leitungslängen einsetzbar.
- Zuverlässige Performance für Ihre Netzwerkverbindung – das Leitermaterial aus reinem Kupfer sorgt für eine stabile Datenübertragung und unterstützt eine konstante Signalqualität in typischen IT- und Heimnetz-Anwendungen.

Produktbeschreibung

Das S/UTP Datenkabel bietet zuverlässige Performance bei typischen EMV-Belastungen. Der Geflechtschirm reduziert elektromagnetische Einstrahlungen, erhöht die Betriebssicherheit und sorgt für stabile Datenverbindungen im Standardnetzwerk. Der Temperaturbereich des Kabels liegt bei -20 – 60 °C. Die vielfältigen Einsatzmöglichkeiten werden durch den Biegeradius von >20 mm unterstützt. Das Ethernetkabel weist die Schutzart IP20 auf. Der Polyvinylchlorid (PVC)-Mantel ist ein flexibler Standardmantel für Netzwerkanwendungen, ohne spezielle

Dieses Datenblatt wurde maschinell am 24-04-2026 erzeugt. Technische Änderungen vorbehalten.



DATENBLATT

RJ45 Patchkabel Cat.5e S/UTP PVC Dätwyler 5502 TM11 gelb 5m

Brandschutzeigenschaften.

Technische Details

- Cat.5e
- Steckverbindung: RJ45 8(8) auf RJ45 8(8) mit TM11-Steckern
- Schirmung: S/UTP Kabel mit 4x2 x AWG26/7
- Kabelform: rund
- Pinbelegung: 1:1 nach TIA/EIA 568B
- Entspricht der PoE-Klasse: PoE nach IEEE802.3af, PoE+ nach IEEE802.3at und 4PPoE nach IEEE802.3bt
- Vergoldete Kontakte
- Mantel: Mantelmaterial aus Polyvinylchlorid (PVC)
- Außendurchmesser: 5,1 mm
- Mit einer aufgesteckten Knickschutztülle
- Brandschutz: flammwidrig nach IEC60332-1
- Schutzart: IP20
- Mit einer 360° Schirmbefestigung
- Steckzyklen: ≥ 750
- Marke: EFB-Elektronik

Technische Eigenschaften	
AWG-Querschnitt	26/7
Ausführung	geschirmt
Ausführung flammwidrig	nach IEC60332-1
Außendurchmesser des Kabels	5,1 mm
Bandbreite	100MHz
Belegung	nach TIA/EIA 568B
Betriebs-/Bemessungsspannung	max. 50 V DC
Biegeradius	>20 mm
Chemisch beständig	Nein
Einsatzort	Industrial Ethernet
Farbe der Knickschutztülle	gelb
Geeignet für Schutzart (IP)	IP20
Halogenfrei	Nein
Harmonisierte Norm	EN 50575
Impedanz	100 \pm 15 Ω
Kabelform	rund
Kabelkonstruktion	4x2
Kabeltyp	S/UTP
Kabeltyp nach Hersteller	Dätwyler CU 5502 flex
Kategorie	5e

Dieses Datenblatt wurde maschinell am 24-04-2026 erzeugt. Technische Änderungen vorbehalten.



DATENBLATT

RJ45 Patchkabel Cat.5e S/UTP PVC Dätwyler 5502 TM11 gelb 5m

Knickschutztülle	aufgesteckt
Kontakte	Vergoldet
Leitermaterial	Kupfer
Leiterwiderstand DC	113 Ω /km
Längenaufdruck	Nein
Mantel-Farbe	gelb
Mantel-Material	Polyvinylchlorid (PVC)
NVP-Wert	76 %
Ozon beständig	Nein
Pinbelegung	1:1
Prüfspannung	1000 (V DC, 1min) Ader/Ader und Ader/Schirm
Rasthebelschutz	Nein
Schirmkontaktierung	360° Schirmbefestigung
Schleifenwiderstand	225 Ω /km
Steckertyp	TM11
Steckverbinder	IEC 60603-7-3
Steckverbindertyp Anschluss 1	RJ45 8(8)
Steckverbindertyp Anschluss 2	RJ45 8(8)
Steckzyklen	≥ 750
Strombelastbarkeit	max. 1 A
Temperaturbereich	-20 - 60 °C
Temperaturbereich (Betrieb)	-20 - 60 °C
Temperaturbereich (Installation)	0 - 50 °C
UL approbiert	Nein
UV beständig	Nein
Verkabelungsstandard	EN50173
Ölbeständig	Nein
Übertragung	2,5Gbit

Verfügbare Varianten

ArtNr.	Bezeichnung	Länge	POE Klasse	Längentoleranz
K8702.0,50	RJ45 Patchkabel Cat.5e S/UTP PVC Dätwyler 5502 TM11 gelb 0,5m	0,5 m	PoE nach IEEE802.3af;PoE+ nach IEEE802.3at;4PPoE nach IEEE802.3bt	± 5 %
K8702.1	RJ45 Patchkabel Cat.5e S/UTP PVC Dätwyler 5502 TM11 gelb 1m	1,0 m	PoE nach IEEE802.3af;PoE+ nach IEEE802.3at;4PPoE nach IEEE802.3bt	± 5 %

Dieses Datenblatt wurde maschinell am 24-04-2026 erzeugt. Technische Änderungen vorbehalten.



DATENBLATT

RJ45 Patchkabel Cat.5e S/UTP PVC Dätwyler 5502 TM11 gelb 5m

K8702.1,5	RJ45 Patchkabel Cat.5e S/UTP PVC Dätwyler 5502 TM11 gelb 1,5m	1,5 m	PoE nach IEEE802.3af;PoE+ nach IEEE802.3at;4PPoE nach IEEE802.3bt	±5 %
K8702.2	RJ45 Patchkabel Cat.5e S/UTP PVC Dätwyler 5502 TM11 gelb 2m	2,0 m	PoE nach IEEE802.3af;PoE+ nach IEEE802.3at;4PPoE nach IEEE802.3bt	±5 %
K8702.3	RJ45 Patchkabel Cat.5e S/UTP PVC Dätwyler 5502 TM11 gelb 3m	3,0 m	PoE nach IEEE802.3af;PoE+ nach IEEE802.3at;4PPoE nach IEEE802.3bt	±5 %
K8702.5	RJ45 Patchkabel Cat.5e S/UTP PVC Dätwyler 5502 TM11 gelb 5m	5,0 m	PoE nach IEEE802.3af;PoE+ nach IEEE802.3at;4PPoE nach IEEE802.3bt	±5 %
K8702.7,5	RJ45 Patchkabel Cat.5e S/UTP PVC Dätwyler 5502 TM11 gelb 7,5m	7,5 m	PoE nach IEEE802.3af;PoE+ nach IEEE802.3at;4PPoE nach IEEE802.3bt	±5 %
K8702.10	RJ45 Patchkabel Cat.5e S/UTP PVC Dätwyler 5502 TM11 gelb 10m	10,0 m	PoE nach IEEE802.3af;PoE+ nach IEEE802.3at;4PPoE nach IEEE802.3bt	±5 %
K8702.15	RJ45 Patchkabel Cat.5e S/UTP PVC Dätwyler 5502 TM11 gelb 15m	15,0 m	PoE nach IEEE802.3af;PoE+ nach IEEE802.3at;4PPoE nach IEEE802.3bt	±5 %
K8702.20	RJ45 Patchkabel Cat.5e S/UTP PVC Dätwyler 5502 TM11 gelb 20m	20,0 m	PoE nach IEEE802.3af;PoE+ nach IEEE802.3at;4PPoE nach IEEE802.3bt	±5 %
K8702.25	RJ45 Patchkabel Cat.5e S/UTP PVC Dätwyler 5502 TM11 gelb 25m	25,0 m	PoE nach IEEE802.3af;PoE+ nach IEEE802.3at	±5 %
K8702.30	RJ45 Patchkabel Cat.5e S/UTP PVC Dätwyler 5502 TM11 gelb 30m	30,0 m	PoE nach IEEE802.3af;PoE+ nach IEEE802.3at	±5 %
K8702.50	RJ45 Patchkabel Cat.5e S/UTP PVC Dätwyler 5502 TM11 gelb 50m	50,0 m	Nein	±5 %

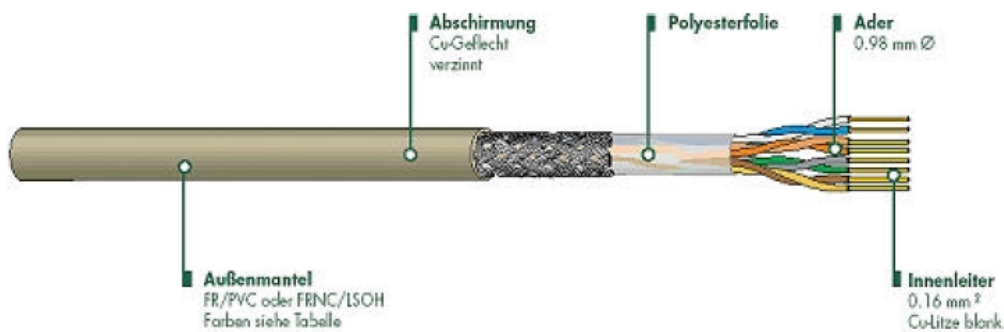
Zeichnungen

Dieses Datenblatt wurde maschinell am 24-04-2026 erzeugt. Technische Änderungen vorbehalten.



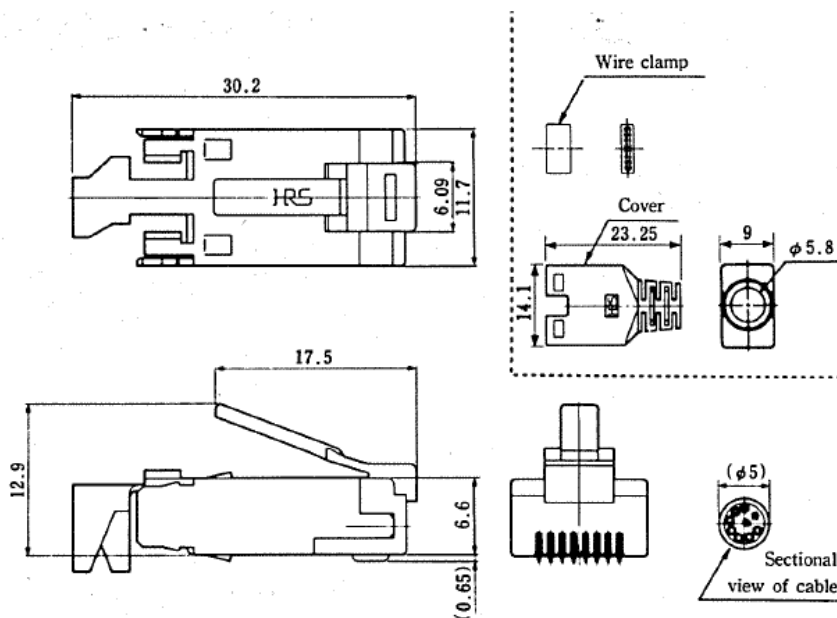
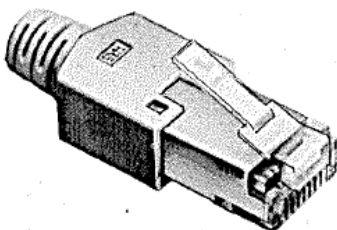
DATENBLATT

RJ45 Patchkabel Cat.5e S/UTP PVC Dätwyler 5502 TM11 gelb 5m



- Belegung: 1 -sw- 1
 2 -gn- 2
 3 -rt- 3
 4 -bl- 4
 5 -ws- 5
 6 -or- 6
 7 -ge- 7
 8 -br- 8
 Schirm beidseitig auf Gehäuse!

● **TM1 IP-88P**
CL222-1328-2



Dieses Datenblatt wurde maschinell am 24-04-2026 erzeugt. Technische Änderungen vorbehalten.



EFB-Elektronik GmbH
 Striegauer Straße 1
 33719 Bielefeld

fon: +49 521 40 41 8-0
 fax: +49 521 40 41 8-50

info@efb-elektronik.de
 www.efb-elektronik.de

WIR SORGEN FÜR VERBINDUNG
 WE CARE FOR CONNECTION

