

DATENBLATT

RJ45 Patchkabel Cat.5e S/UTP PVC Dätwyler 5502 TM11 blau 1m



Beschreibung

RJ45 Patchkabel Cat.5e S/UTP PVC Dätwyler 5502 TM11

Das Cat.5e Patchkabel hat vergoldete Kontakte und ermöglicht als Übertragungsstandard 2,5Gbit Ethernet.

Technische Produkteigenschaften

- Cat.5e
- S/UTP Kabel mit AWG26/7
- Mantelmaterial aus Polyvinylchlorid (PVC)
- Steckverbindung: RJ45 auf RJ45
- Besitzt vergoldete Kontakte

Der Mantel des geschirmten Patchkabels besteht aus Polyvinylchlorid (PVC) Material. Weiterhin bietet das Kabel die Option zur Stromversorgung durch PoE nach IEEE802.3af, PoE+ nach IEEE802.3at und 4PPoE nach IEEE802.3bt.

Die Belegung der TM11-Stecker erfolgt nach TIA/EIA 568B und ist 1:1.

Das LAN Kabel verfügt über ein Leitermaterial aus Kupfer und eignet sich bestens für Anwendungen in der strukturierten Gebäudeverkabelung, Industrial Ethernet und in Rechenzentren. Ein Frequenzbereich von 100 MHz wird

Dieses Datenblatt wurde maschinell am 09-09-2024 erzeugt. Technische Änderungen vorbehalten.



DATENBLATT

RJ45 Patchkabel Cat.5e S/UTP PVC Dätwyler 5502 TM11 blau 1m

dadurch erreicht.

Allgemeine Daten

Geeignet für Schutzart (IP)	IP20
Ausführung flammwidrig	Nein
Mantelmaterial	Polyvinylchlorid (PVC)
Ausführung	Geschirmt
Längenaufdruck	Nein
AWG-Querschnitt	26/7

General data

Rasthebelschutz	Nein
Farbe der Knickschutztülle	blau
Kategorie	5e
Kontakte	Vergoldet μ " Vergoldet
Kabeltyp nach Hersteller	Dätwyler CU 5502 flex
Pinbelegung	1:1
Kabeltyp	S/UTP
Steckertyp	TM11
Knickschutztülle	aufgesteckt
Belegung	nach TIA/EIA 568B
Einsatzgebiet	Industrial Ethernet
Mantel-Farbe	blau
Halogenfrei	Nein

Mechanical characteristics

Schirmkontaktierung	360° Schirmbefestigung
Biegeradius	>20 mm
Steckzyklen	\geq 750

Cable construction

Leitermaterial	Kupfer
----------------	--------

Kabelaufbau

Steckverbindertyp Anschluss 2	RJ45 8(8)
Steckverbindertyp Anschluss 1	RJ45 8(8)

Dieses Datenblatt wurde maschinell am 09-09-2024 erzeugt. Technische Änderungen vorbehalten.



DATENBLATT

RJ45 Patchkabel Cat.5e S/UTP PVC Dätwyler 5502 TM11 blau 1m

Kabelkonstruktion	4x2
-------------------	-----

Cable sheath

Ölbeständig nach EN 60811-404	Nein
-------------------------------	------

Kabelmantel

Außendurchmesser des Kabels	5,1 mm
-----------------------------	--------

Umgebungsbedingungen

Temperaturbereich (Installation)	0 - 50 °C
Temperaturbereich (Betrieb)	-20 - 60 °C

Electrical characteristics

Impedanz	100 ±15 Ω
POE Klasse	PoE+ nach IEEE802.3at
Leiterwiderstand DC	113 Ω/km
Strombelastbarkeit	max. 1 A
NVP-Wert	76 %
Schleifenwiderstand	225 Ω/km

Elektrische Eigenschaften

Betriebs-/Bemessungsspannung	max. 50 V DC
------------------------------	--------------

Übertragungstechnische Eigenschaften

Übertragung	2,5Gbit
Bandbreite	100MHz

Standards, approvals, certifications

Verkabelungsstandard	EN50173
Steckverbinder	IEC 60603-7-3
Ölbeständig nach EN 60811-2-1	Nein

Verfügbare Varianten

ArtNr.	Bezeichnung	Länge	Längentoleranz
--------	-------------	-------	----------------

Dieses Datenblatt wurde maschinell am 09-09-2024 erzeugt. Technische Änderungen vorbehalten.



DATENBLATT

RJ45 Patchkabel Cat.5e S/UTP PVC Dätwyler 5502 TM11 blau 1m

K8704.015	RJ45 Patchkabel Cat.5e S/UTP PVC Dätwyler 5502 TM11 blau 0,15m	0,15 m	±5 %
K8704.025	RJ45 Patchkabel Cat.5e S/UTP PVC Dätwyler 5502 TM11 blau 0,25m	0,25 m	±5 %
K8704.050	RJ45 Patchkabel Cat.5e S/UTP PVC Dätwyler 5502 TM11 blau 0,5m	0,5 m	±5 %
K8704.1	RJ45 Patchkabel Cat.5e S/UTP PVC Dätwyler 5502 TM11 blau 1m	1,0 m	±5 %
K8704.1,5	RJ45 Patchkabel Cat.5e S/UTP PVC Dätwyler 5502 TM11 blau 1,5m	1,5 m	±5 %
K8704.2	RJ45 Patchkabel Cat.5e S/UTP PVC Dätwyler 5502 TM11 blau 2m	2,0 m	±5 %
K8704.3	RJ45 Patchkabel Cat.5e S/UTP PVC Dätwyler 5502 TM11 blau 3m	3,0 m	±5 %
K8704.5	RJ45 Patchkabel Cat.5e S/UTP PVC Dätwyler 5502 TM11 blau 5m	5,0 m	±5 %
K8704.7,5	RJ45 Patchkabel Cat.5e S/UTP PVC Dätwyler 5502 TM11 blau 7,5m	7,5 m	±5 %
K8704.10	RJ45 Patchkabel Cat.5e S/UTP PVC Dätwyler 5502 TM11 blau 10m	10,0 m	±5 %
K8704.15	RJ45 Patchkabel Cat.5e S/UTP PVC Dätwyler 5502 TM11 blau 15m	15,0 m	±5 %
K8704.20	RJ45 Patchkabel Cat.5e S/UTP PVC Dätwyler 5502 TM11 blau 20m	20,0 m	±5 %
K8704.25	RJ45 Patchkabel Cat.5e S/UTP PVC Dätwyler 5502 TM11 blau 25m	25,0 m	±5 %
K8704.30	RJ45 Patchkabel Cat.5e S/UTP PVC Dätwyler 5502 TM11 blau 30m	30,0 m	±5 %

Zeichnungen

Dieses Datenblatt wurde maschinell am 09-09-2024 erzeugt. Technische Änderungen vorbehalten.



EFB-Elektronik GmbH
Striegauer Straße 1
33719 Bielefeld

fon: +49 521 40 41 8-0
fax: +49 521 40 41 8-50

info@efb-elektronik.de
www.efb-elektronik.de

WIR SORGEN FÜR VERBINDUNG
WE CARE FOR CONNECTION



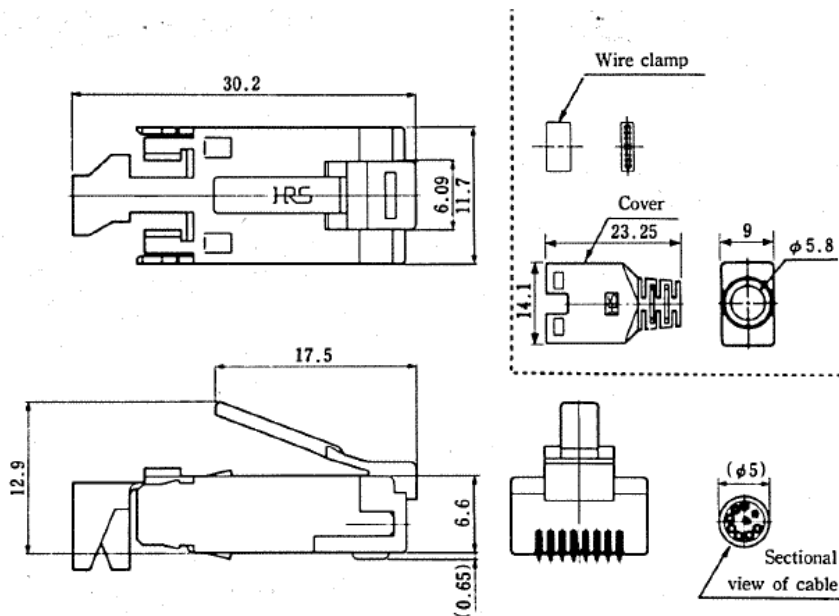
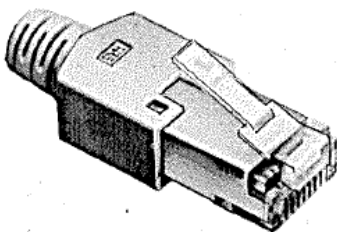
DATENBLATT

RJ45 Patchkabel Cat.5e S/UTP PVC Dätwyler 5502 TM11 blau 1m



- Belegung: 1 -sw- 1
 2 -gn- 2
 3 -rt- 3
 4 -bl- 4
 5 -ws- 5
 6 -or- 6
 7 -ge- 7
 8 -br- 8
 Schirm beidseitig auf Gehäuse!

● TMI IP-88P
CL222-1328-2



Dieses Datenblatt wurde maschinell am 09-09-2024 erzeugt. Technische Änderungen vorbehalten.



EFB-Elektronik GmbH
Striegauer Straße 1
33719 Bielefeld

fon: +49 521 40 41 8-0
fax: +49 521 40 41 8-50

info@efb-elektronik.de
www.efb-elektronik.de

WIR SORGEN FÜR VERBINDUNG
WE CARE FOR CONNECTION

