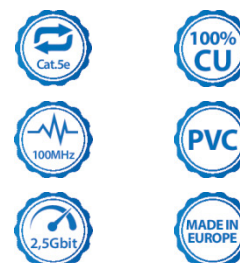


# DATENBLATT

## RJ45 Patchkabel Cat.5e S/UTP PVC Dätwyler 5502 TM11 grün 10m



### Beschreibung

Dieses Cat.5e Netzwerkkabel der Marke EFB-Elektronik unterstützt Datenübertragungen bis zu 2,5Gbit. S/UTP-Abschirmung schützt zuverlässig vor Störeinflüssen und sorgt für eine gute Signalqualität. Weil es sich um ein Cat.5e Datenkabel handelt, bietet es einen Frequenzbereich von bis zu 100MHz.

- Brandschutzanforderungen normkonform abdecken – flammwidriges Kabelverhalten nach IEC60332-1 reduziert die Brandausbreitung im Fehlerfall und unterstützt die Einhaltung gängiger Installationsvorgaben.
- Endgeräte über ein Kabel versorgen und anbinden – reduziert Verkabelungsaufwand, weil Daten und Leistung über 4PPoE nach IEEE802.3bt auf einer Leitung übertragen werden. 4PPoE nach IEEE802.3bt ist nur bis zu bestimmten Leitungslängen einsetzbar.
- Zuverlässige Performance für Ihre Netzwerkverbindung – das Leitermaterial aus reinem Kupfer sorgt für eine stabile Datenübertragung und unterstützt eine konstante Signalqualität in typischen IT- und Heimnetz-Anwendungen.

### Produktbeschreibung

Das S/UTP LAN-Kabel bietet zuverlässige Performance bei typischen EMV-Belastungen. Der Geflechschirm reduziert elektromagnetische Einstrahlungen, erhöht die Betriebssicherheit und sorgt für stabile Datenverbindungen im Standardnetzwerk. Der Einsatz kann in einem Temperaturbereich von -20 - 60 °C erfolgen. Die vielfältigen Einsatzmöglichkeiten werden durch den Biegeradius von >20 mm unterstützt. Das Datenkabel weist die Schutzart IP20 auf. Der Polyvinylchlorid (PVC)-Mantel ist ein flexibler Standardmantel für Netzwerkanwendungen, ohne spezielle

Dieses Datenblatt wurde maschinell am 24-04-2026 erzeugt. Technische Änderungen vorbehalten.



# DATENBLATT

## RJ45 Patchkabel Cat.5e S/UTP PVC Dätwyler 5502 TM11 grün 10m

Brandschutzeigenschaften.

### Technische Details

- Cat.5e
- Steckverbindung: RJ45 8(8) auf RJ45 8(8) mit TM11-Steckern
- Schirmung: S/UTP Kabel mit 4x2 x AWG26/7
- Kabelform: rund
- Pinbelegung: 1:1 nach TIA/EIA 568B
- Entspricht der PoE-Klasse: PoE nach IEEE802.3af, PoE+ nach IEEE802.3at und 4PPoE nach IEEE802.3bt
- Vergoldete Kontakte
- Mantel: Mantelmaterial aus Polyvinylchlorid (PVC)
- Außendurchmesser: 5,1 mm
- Mit einer aufgesteckten Knickschutztülle
- Brandschutz: flammwidrig nach IEC60332-1
- Schutzart: IP20
- Mit einer 360° Schirmbefestigung
- Steckzyklen:  $\geq 750$
- Marke: EFB-Elektronik

Technische Eigenschaften	
AWG-Querschnitt	26/7
Ausführung	geschirmt
Ausführung flammwidrig	nach IEC60332-1
Außendurchmesser des Kabels	5,1 mm
Bandbreite	100MHz
Belegung	nach TIA/EIA 568B
Betriebs-/Bemessungsspannung	max. 50 V DC
Biegeradius	>20 mm
Chemisch beständig	Nein
Einsatzort	Industrial Ethernet
Farbe der Knickschutztülle	grün
Geeignet für Schutzart (IP)	IP20
Halogenfrei	Nein
Harmonisierte Norm	EN 50575
Impedanz	100 $\pm$ 15 $\Omega$
Kabelform	rund
Kabelkonstruktion	4x2
Kabeltyp	S/UTP
Kabeltyp nach Hersteller	Dätwyler CU 5502 flex
Kategorie	5e

Dieses Datenblatt wurde maschinell am 24-04-2026 erzeugt. Technische Änderungen vorbehalten.



# DATENBLATT

## RJ45 Patchkabel Cat.5e S/UTP PVC Dätwyler 5502 TM11 grün 10m

Knickschutztülle	aufgesteckt
Kontakte	Vergoldet
Leitermaterial	Kupfer
Leiterwiderstand DC	113 Ω/km
Längenaufdruck	Nein
Mantel-Farbe	grün
Mantel-Material	Polyvinylchlorid (PVC)
NVP-Wert	76 %
Ozon beständig	Nein
Pinbelegung	1:1
Prüfspannung	1000 (V DC, 1min) Ader/Ader und Ader/Schirm
Rasthebelschutz	Nein
Schirmkontaktierung	360° Schirmbefestigung
Schleifenwiderstand	225 Ω/km
Steckertyp	TM11
Steckverbinder	IEC 60603-7-3
Steckverbindertyp Anschluss 1	RJ45 8(8)
Steckverbindertyp Anschluss 2	RJ45 8(8)
Steckzyklen	≥750
Strombelastbarkeit	max. 1 A
Temperaturbereich	-20 - 60 °C
Temperaturbereich (Betrieb)	-20 - 60 °C
Temperaturbereich (Installation)	0 - 50 °C
UL approbiert	Nein
UV beständig	Nein
Verkabelungsstandard	EN50173
Ölbeständig	Nein
Übertragung	2,5Gbit

### Verfügbare Varianten

ArtNr.	Bezeichnung	Länge	POE Klasse	Längentoleranz
K8706.0,50	RJ45 Patchkabel Cat.5e S/UTP PVC Dätwyler 5502 TM11 grün 0,5m	0,5 m	PoE nach IEEE802.3af;PoE+ nach IEEE802.3at;4PPoE nach IEEE802.3bt	±5 %
K8706.1	RJ45 Patchkabel Cat.5e S/UTP PVC Dätwyler 5502 TM11 grün 1m	1,0 m	PoE nach IEEE802.3af;PoE+ nach IEEE802.3at;4PPoE nach IEEE802.3bt	±5 %

Dieses Datenblatt wurde maschinell am 24-04-2026 erzeugt. Technische Änderungen vorbehalten.



# DATENBLATT

## RJ45 Patchkabel Cat.5e S/UTP PVC Dätwyler 5502 TM11 grün 10m

K8706.1,5	RJ45 Patchkabel Cat.5e S/UTP PVC Dätwyler 5502 TM11 grün 1,5m	1,5 m	PoE nach IEEE802.3af;PoE+ nach IEEE802.3at;4PPoE nach IEEE802.3bt	±5 %
K8706.2	RJ45 Patchkabel Cat.5e S/UTP PVC Dätwyler 5502 TM11 grün 2m	2,0 m	PoE nach IEEE802.3af;PoE+ nach IEEE802.3at;4PPoE nach IEEE802.3bt	±5 %
K8706.3	RJ45 Patchkabel Cat.5e S/UTP PVC Dätwyler 5502 TM11 grün 3m	3,0 m	PoE nach IEEE802.3af;PoE+ nach IEEE802.3at;4PPoE nach IEEE802.3bt	±5 %
K8706.5	RJ45 Patchkabel Cat.5e S/UTP PVC Dätwyler 5502 TM11 grün 5m	5,0 m	PoE nach IEEE802.3af;PoE+ nach IEEE802.3at;4PPoE nach IEEE802.3bt	±5 %
K8706.7,5	RJ45 Patchkabel Cat.5e S/UTP PVC Dätwyler 5502 TM11 grün 7,5m	7,5 m	PoE nach IEEE802.3af;PoE+ nach IEEE802.3at;4PPoE nach IEEE802.3bt	±5 %
K8706.10	RJ45 Patchkabel Cat.5e S/UTP PVC Dätwyler 5502 TM11 grün 10m	10,0 m	PoE nach IEEE802.3af;PoE+ nach IEEE802.3at;4PPoE nach IEEE802.3bt	±5 %
K8706.15	RJ45 Patchkabel Cat.5e S/UTP PVC Dätwyler 5502 TM11 grün 15m	15,0 m	PoE nach IEEE802.3af;PoE+ nach IEEE802.3at;4PPoE nach IEEE802.3bt	±5 %
K8706.20	RJ45 Patchkabel Cat.5e S/UTP PVC Dätwyler 5502 TM11 grün 20m	20,0 m	PoE nach IEEE802.3af;PoE+ nach IEEE802.3at;4PPoE nach IEEE802.3bt	±5 %
K8706.25	RJ45 Patchkabel Cat.5e S/UTP PVC Dätwyler 5502 TM11 grün 25m	25,0 m	PoE nach IEEE802.3af;PoE+ nach IEEE802.3at	±5 %
K8706.30	RJ45 Patchkabel Cat.5e S/UTP PVC Dätwyler 5502 TM11 grün 30m	30,0 m	PoE nach IEEE802.3af;PoE+ nach IEEE802.3at	±5 %
K8706.40	RJ45 Patchkabel Cat.5e S/UTP PVC Dätwyler 5502 TM11 grün 40m	40,0 m	PoE nach IEEE802.3af	±5 %

### Zeichnungen

Dieses Datenblatt wurde maschinell am 24-04-2026 erzeugt. Technische Änderungen vorbehalten.



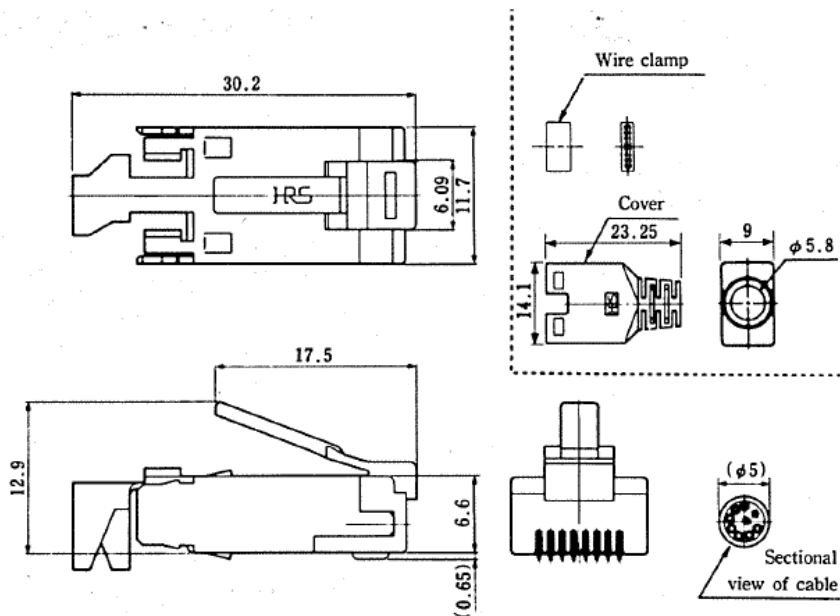
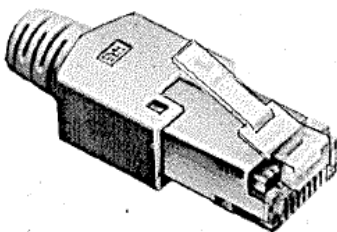
# DATENBLATT

## RJ45 Patchkabel Cat.5e S/UTP PVC Dätwyler 5502 TM11 grün 10m



- Belegung: 1 -sw- 1  
 2 -gn- 2  
 3 -rt- 3  
 4 -bl- 4  
 5 -ws- 5  
 6 -or- 6  
 7 -ge- 7  
 8 -br- 8  
 Schirm beidseitig auf Gehäuse!

● TMI IP-88P  
CL222-1328-2



Dieses Datenblatt wurde maschinell am 24-04-2026 erzeugt. Technische Änderungen vorbehalten.



EFB-Elektronik GmbH  
Striegauer Straße 1  
33719 Bielefeld

fon: +49 521 40 41 8-0  
fax: +49 521 40 41 8-50

info@efb-elektronik.de  
www.efb-elektronik.de

WIR SORGEN FÜR VERBINDUNG  
WE CARE FOR CONNECTION

