



23 100 530 - 1

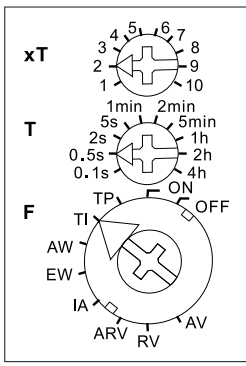
Analog einstellbares Multifunktions-Zeitrelais MFZ12-230V mit 10 Funktionen

Diese Geräte dürfen nur durch eine Elektrofachkraft installiert werden, andernfalls besteht Brandgefahr oder Gefahr eines elektrischen Schlages!

Temperatur an der Einbaustelle: -20°C bis +50°C.
Lagertemperatur: -25°C bis +70°C.
Relative Luftfeuchte: Jahresmittelwert <75%.

1 Schließer potenzialfrei 10 A/250 V AC, 230 V-LED-Lampen bis 200 W, Glühlampen 1000 W*. Stand-by-Verlust nur 0,4 Watt.
Reiheneinbaugerät für Montage auf Tragschiene DIN-EN 60715 TH35.
1 Teilungseinheit = 18 mm breit, 58 mm tief.
Steuerspannung 230 V.
Versorgungsspannung wie die Steuerspannung.
Zeiten zwischen 0,1 Sekunden und 40 Stunden sind einstellbar.

Funktions-Dreheschalter



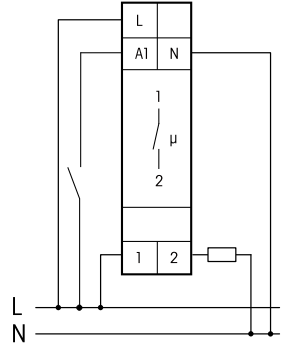
Die Leuchtdiode unter dem großen Dreheschalter informiert während des Zeitablaufes über die Kontaktstellung. Sie blinkt solange der Arbeitskontakt offen ist und leuchtet ständig, solange der Arbeitskontakt geschlossen ist.
Die Zeitbasis T wird mit dem mittleren rastenden Dreheschalter **T** eingestellt. Als

Basiswerte stehen 0,1 Sekunde, 0,5 Sekunden, 2 Sekunden, 5 Sekunden, 1 Minute, 2 Minuten, 5 Minuten, 1 Stunde, 2 Stunden und 4 Stunden zur Wahl. Die Gesamtzeit ergibt sich aus der Zeitbasis multipliziert mit dem Multiplikator. **Der Multiplikator xT** wird mit dem rastenden Dreheschalter **xT** eingestellt und liegt zwischen 1 und 10. Somit lassen sich Zeiten zwischen 0,1 Sekunden (Zeitbasis 0,1 Sekunden und Multiplikator 1) und 40 Stunden (Zeitbasis 4 Stunden und Multiplikator 10) einstellen.
* Die maximale Last kann ab einer Verzögerungs- oder Taktzeit von 5 Minuten genutzt werden. Bei kürzeren Zeiten reduziert sich die maximale Last wie folgt: Bis 2 Sekunden auf 15%, bis 2 Minuten auf 30%, bis 5 Minuten auf 60%.

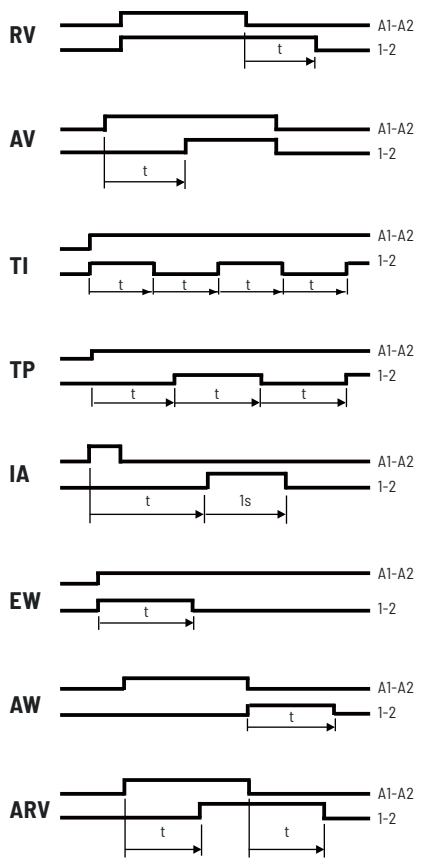
Funktionen

- RV** = Rückfallverzögerung
- AV** = Ansprechverzögerung
- TI** = Taktgeber mit Impuls beginnend
- TP** = Taktgeber mit Pause beginnend
- IA** = Impulsgesteuerte Ansprechverzögerung (z. B. automatischer Türöffner)
- EW** = Einschaltwischer
- AW** = Ausschaltwischer
- ARV** = Ansprech- und Rückfallverzögerung
- ON** = Dauer EIN
- OFF** = Dauer AUS

Anschlussbeispiel



Funktionen F



Technische Daten

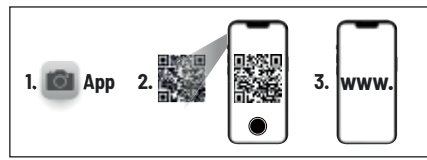
Versorgungs- und Steuerspannung	230 V
Nennschaltleistung	10 A/250 V AC

Die Zugbügelklemmen der Anschlüsse müssen geschlossen sein, also die Schrauben eingedreht, um die Gerätefunktion prüfen zu können. Ab Werk sind die Klemmen geöffnet.

Bedienungsanleitungen und Dokumente in weiteren Sprachen:



<http://eltako.com/redirect/MFZ12-230V>



Zum späteren Gebrauch aufbewahren!
Wir empfehlen hierzu das Gehäuse für Bedienungsanleitungen GBA14.

Eltako GmbH
D-70736 Fellbach
Produktberatung und Technische Auskünfte:
☎ +49 711 943500-02
✉ Technik-Beratung@eltako.de
eltako.com

21/2023 Änderungen vorbehalten.