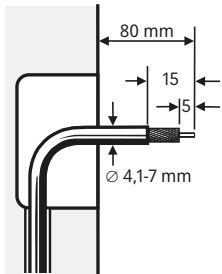


## Montage/Mounting/Montage

### 1. Kabel abisolieren

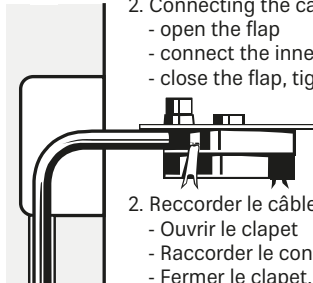
- Strip the cable
- Elèvement de l'isolation



### 2. Kabel anklennen:

- **Klappe öffnen**
- **Innenleiter anklennen**
- **Klappe schließen, Schraube anziehen**

- Connecting the cable
  - open the flap
  - connect the inner conductor
  - close the flap, tighten the screw

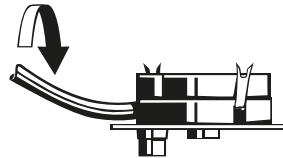


### 2. Reccorder le câble:

- Ouvrir le clapet
- Raccorder le conducteur intérieur
- Fermer le clapet, serrer la vis

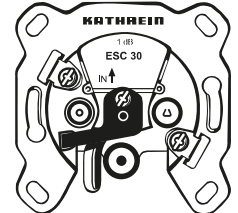
### 3. Dose mit Kabel um 180° drehen

- Turn socket with cable by 180°
- Tourner prise avec câble par 180°



### 4. Steckdose in Gerätedose drücken und festklemmen

- Press socket into insulation box and fix it
- Placer prise dans le boîtier et fixer-la



## Montagehinweise/Mounting instructions/Conseils de montage

- **Installation nur durch Fachpersonal**
- **Einsatz nur in trockenen Innenräumen**
- **Montagewerkzeuge:**
  - **Messer oder Abisolierhilfe**
  - **Kreuzschlitz-Schraubendreher Gr. 1 oder Schlitzschraubendreher 5 x 0,8**
- **Außenleiter beim Abisolieren nicht beschädigen, da sonst die angegebenen Schirmungsmaße nicht erreicht werden**
- **Geflechtadern dürfen nach dem Abisolieren wegen Kurzschlussgefahr den Innenleiter nicht berühren**
- **Vorsicht vor Krallenspitzen: Verletzungsgefahr!**

- Installation only by qualified personnel
- Installation only indoor in dry places
- Mounting tools:
  - Knife or stripping aid
  - Screwdriver for recessed head screws size 1 or flat-bladed screwdriver 5 x 0.8
- Do not damage the outer conductor when baring, as otherwise the screening factor cannot be attained
- Make sure that no wire of the outer conductor touches the inner conductor. Short-circuit hazard!
- Do not touch the tips of the claws. Risk of injury

- Installation seulement par des spécialistes
- Installation seulement à l'intérieur en endroits secs
- Outils de montage:
  - Couteau ou aide de dégainement
  - Tournevis Philips No. 1 ou tournevis plat 5 x 0,8
- N'endommager pas le conducteur de phase lors du dégainement (le facteur de blindage sera mis en cause)
- Veillez à ce qu'aucun fil de la tresse ne touche le conducteur intérieur (court-circuit)
- Ne touchez pas les pointes des griffes (Danger de blessure)

