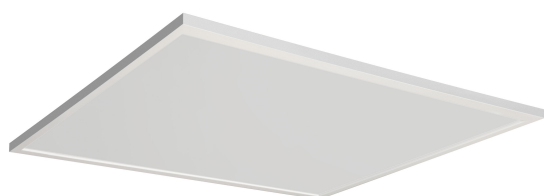


# PRODUKTDATENBLATT

## Planon Plus 600x600mm 40W 830 White

PLANON™ Plus | Flache Panelleuchten für Deckenanbau



### Anwendungsgebiete

- Nur für Innenraumbeleuchtung
- Dekorative Wohnbeleuchtung
- Decken

### Produktvorteile

- Sehr homogenes Licht
- Schnelle und einfache Montage durch eine Person

### Produkteigenschaften

- Deckenleuchte mit fortschrittlicher LED-Technik
- Verfügbar in quadratischer und rechteckiger Form
- Farbtemperatur: 3.000 K (Warmweiß) oder 4.000 K (Neutralweiß)



## TECHNISCHE DATEN

### Elektrische Daten

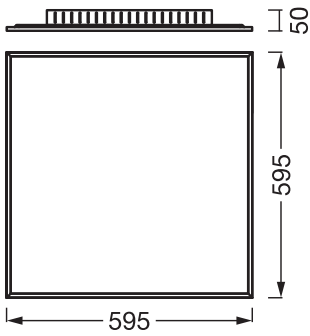
Nennleistung	36,00 W
Nennspannung	220...240 V
Netzfrequenz	50...60 Hz
Nennstrom	200,000 mA
Einschaltstrom	0,2 A
Einschaltstromdauer $T_{h50}$	380 $\mu$ s
Max. Anzahl der Leuchten Leitungsschutzschalter B16	23
Max. Anz. Leucht. an Sicherungsaut. C10 A	23
Max. Anzahl der Leuchten Leitungsschutzschalter C16	36
Netzleistungsfaktor $\lambda$	> 0,90
Oberschwingungsgehalt	< 20 %
Schutzklasse	II
Betriebsart	Netzspannung

### Photometrische Daten

Lichtstrom	3100 lm
Gesamtlichtstrom der enthaltenen Lichtquellen	4400 lm
Lichtausbeute	78 lm/W
Farbtemperatur	3000 K
Lichtfarbe (Bezeichnung)	Warm weiß
Farbwiedergabeindex Ra	> 80
Standardabweichung des Farbabgleichs	$\leq 6$ sdc <sub>m</sub>
Flimmer-Messgröße (Pst LM)	< 1
Messgröße für Stroboskop-Effekte (SVM)	< 0.4
Photobiologische Risikogruppe gemäß EN62778	RG1
Ausstrahlungswinkel	120 °

### Maße & Gewicht

Länge	595,00 mm
Breite	595,00 mm
Höhe	50,00 mm
Produktgewicht	2800,00 g



PLANON PLUS 60X60 36W 830

### Materialien & Farben

Produktfarbe	Weiß
Gehäusefarbe	Weiß
Gehäusematerial	Aluminium
Material Abdeckung	Polystyrol (PS)
Glühdrahtprüfung nach IEC 60695-2-12	650 °C

### Anwendung & Installation

Umgebungstemperaturbereich	-20...+40 °C
Lagertemperaturbereich	-20...+80 °C
Anschlussart	Anschlussklemme, 2-polig (L, N)
Schutzart	IP20
Schutzklasse IK (Stoßfestigkeitsgrad)	IK02
Dimmbar	Nein
Montageart	Anbau
Montageort	Decke
Anwendungsumgebung	Innenanwendungen
LED-Modul austauschbar	Nicht austauschbar
Mit Leuchtmittel	Ja

### Lebensdauer

Lebensdauer L70/B50 bei 25 °C	25000 h <sup>1)</sup>
-------------------------------	-----------------------

<sup>1)</sup> t[h]: L70 / B50 @ 25 °C (Ta), t[h]: L80 / B10 @ 25 °C (Ta), t[h]: L90 / B10 @ 25 °C (Ta)

## Zertifikate & Standards

Normen	CE / UKCA
Leuchte mit begrenzter Oberflächentemperatur "D-Zeichen"	Nein




## Zusätzliche Produktdaten

Anmerkung zum Produkt	Verfügbar ab September 2024
-----------------------	-----------------------------

## TECHNISCHE AUSSTATTUNG

– Vorgefertigtes Montageset, Schrauben und Dübel werden mitgeliefert

## DOWNLOADS

	Dokumente und Zertifikate	Name des Dokuments
	Bedienungsanleitung	PLANON PLUS 600X600 40W 830
	Konformitätserklärung	DECOR LUM PLANON
	Declarations Of Conformity UKCA	DECOR LUM PLANON

## VERPACKUNGSMITTEL

EAN	Verpackungseinheit (Stück pro Einheit)	Abmessungen (Länge x Breite x Höhe)	Bruttogewicht	Volumen
4099854291180	Faltschachtel 1	57 mm x 602 mm x 605 mm	3277.00 g	20.76 dm <sup>3</sup>
4099854291197	Versandschachtel 3	615 mm x 185 mm x 628 mm	10870.00 g	71.45 dm <sup>3</sup>

Die genannten Produktnummern beschreiben die kleinste bestellbare Mengeneinheit. Eine Versandeinheit kann mehrere Einzelprodukte beinhalten. Als Bestellmenge verwenden Sie bitte das Ein- oder Mehrfache einer Versandeinheit.

## Haftungsausschluss

Änderungen und Irrtümer vorbehalten. Vergewissern Sie sich, dass Sie immer den neuesten Stand verwenden.