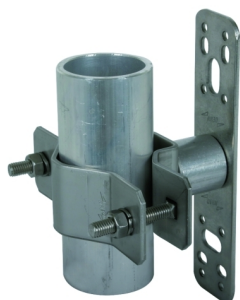


**WB D40.50 SE WA46 V2A (105 342)**



Typ	WB D40.50 SE WA46 V2A
Art.-Nr.	105 342
Werkstoff Winkel	NIRO
Befestigung	[8x] Ø5,1 / [4x] 7 x 10 / [2x] 11 x 20mm
Klemmbereich Stützrohr	40-50mm
Wandabstand	46mm
Werkstoff Schraube	NIRO
Gewicht	514 g
Zolltarifnummer (Komb. Nomenklatur EU)	85389099
GTIN (EAN)	4013364111141
VPE	1 Stk.

