

**AS SCHR M12 M12 40 (705 504)**

- Zum Anschweißen oder Anschrauben für den erdseitigen Anschluss von Erdanschluss stücken mit Flügelmutter oder Flügelschraube



Abbildung unverbindlich

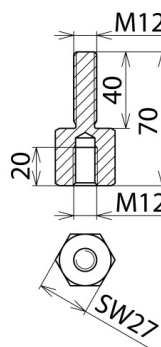


Abbildung unverbindlich

<b>Typ</b>	<b>AS SCHR M12 M12 40</b>
<b>Art.-Nr.</b>	<b>705 504</b>
Abmessung	M12 / M12 x 40 mm
Schlüsselweite	27 mm
Norm	DIN VDE 0683-100 (EN/IEC 61230) und DIN 48088-5
Werkstoff	Cu-Legierung/gal Sn
Gewicht	183 g
Zolltarifnummer (Komb. Nomenklatur EU)	85389099
GTIN (EAN)	4013364008021
VPE	5 Stk.

Änderungen in Form und Technik, bei Maßen, Gewichten und Werkstoffen behalten wir uns im Sinne des Fortschrittes der Technik vor. Die Abbildungen sind unverbindlich.