

**PV 6.22 FRM10X40 STBLANK (306 121)**

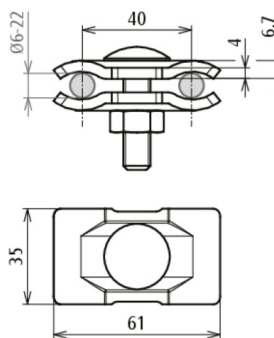
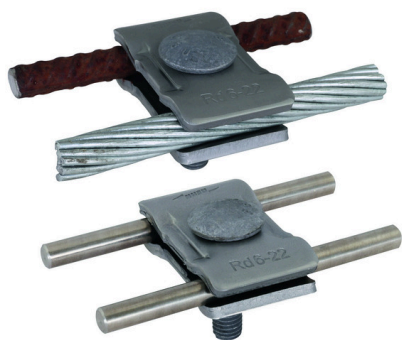
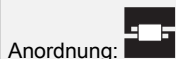


Abbildung unverbindlich

Zum Verbinden von zwei Leitern in Parallelanordnung mit einer Schraube.



| Typ  | PV 6.22 FRM10X40 STBLANK |
|--|--------------------------|
| Art.-Nr.   | 306 121 ✓                |
| Werkstoff Klemme                                 | St/blank                 |
| Klemmbereich Rd / Rd                             | 6-22 / 6-22 mm           |
| Schraube   | ⬆ M10 x 40 mm            |
| Werkstoff Schraube / Mutter                      | St/tZn                   |
| Blitzstromtragfähigkeit (10/350 µs)              | 50kA <sup>*)</sup>       |
| Normenbezug                                      | DIN EN 62561-1           |
| Kurzschlussstrom (AC 50 Hz / DC) (1 s; ≤ 300 °C) | 6,1 kA                   |
| Materialstärke                                   | 4 mm                     |
| Gewicht  | 161 g                    |
| Zolltarifnummer (Komb. Nomenklatur EU)           | 85359000                 |
| GTIN (EAN)                                       | 4013364284920            |
| VPE  | 50 Stk.                  |

<sup>\*)</sup> Genaue Zuordnung siehe Prüfzertifikat.

Anderungen in Form und Technik, bei Maßen, Gewichten und Werkstoffen behalten wir uns im Sinne des Fortschrittes der Technik vor. Die Abbildungen sind unverbindlich.