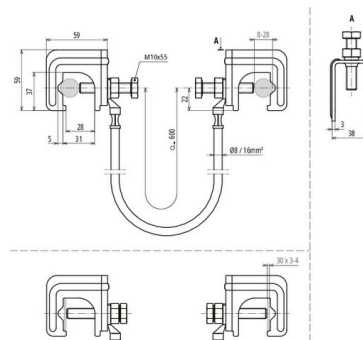


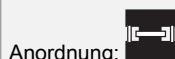
## UES 16 L600 2VK RD8 28 FL30 (416 941)



Abbildung unverbindlich



Überbrückungsgarnitur bestehend aus Verbindungsleitung mit zwei angeschlossenen Verbindungsklemmen.



Typ	UES 16 L600 2VK RD8 28 FL30
Art.-Nr.	416 941
Werkstoff Verbindungsklemme	St/blank
Klemmbereich Rd Verbindungsklemme	8-28 mm
Klemmbereich FI Verbindungsklemme	30 x 3-4 mm
Schraube Verbindungsklemme	M10 x 55 mm
Werkstoff Überbrückungsseil	Flexible Kupferleitung, frostbeständig
Leitungslänge Überbrückungsseil	600 mm
Leitungsquerschnitt Überbrückungsseil	16 mm <sup>2</sup>
Kabelschuh Überbrückungsseil	M10 / Cu/galSn
Blitzstromtragfähigkeit (10/350 µs)	100 kA *)
Normenbezug	DIN EN 62561-1
Kurzschlussstrom (AC 50 Hz / DC) (1 s; ≤ 300 °C)	3,1 kA
Gewicht	497 g
Zolltarifnummer (Komb. Nomenklatur EU)	85359000
GTIN (EAN)	4013364360273
VPE	25 Stk.

Sonderlängen auf Anfrage möglich.

\*) Genaue Zuordnung siehe Prüfzertifikat.

Änderungen in Form und Technik, bei Maßen, Gewichten und Werkstoffen behalten wir uns im Sinne des Fortschrittes der Technik vor. Die Abbildungen sind unverbindlich.