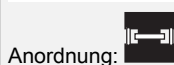
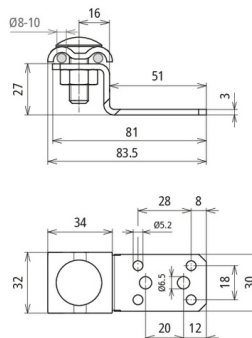




AL ZF DUL 6.10 B5.2 6.5 L81 STTZN (377 201)



Abbildung unverbindlich



Anordnung:

Typ	AL ZF DUL 6.10 B5.2 6.5 L81 STTZN
Art.-Nr.	377 201 <small>NEU</small>
Werkstoff Lasche	St/tZn
Materialstärke (t1)	3 mm
Befestigung	[4x] Ø5,2 / [2x] Ø6,5 mm
Befestigungsmöglichkeit	Blindnieten oder Bohrschrauben
Anwendungshinweis	nach DIN EN 62305-3 Bbl. 1 sind für den Anschluss bei Materialstärken ≥ 0,5mm 4 Stück Nieten Ø5mm, 2 Stück Nieten Ø6mm oder bei Materialstärken ≥ 2mm 2 Stück Blechtreiberschrauben Ø6,3mm aus NIRO zu verwenden
Werkstoff Doppelüberleger	St/tZn
Schraube	☛ M10 x 30 mm
Werkstoff Schraube / Mutter	St/tZn
Anschluss	längs / quer
Anschluss mit	Doppelüberleger
Klemmbereich Rd	8-10 mm
Blitzstromtragfähigkeit (10/350 µs)	^{*)}
Normenbezug	DIN EN 62561-1
Gewicht	126 g
Zolltarifnummer (Komb. Nomenklatur EU)	85359000
GTIN (EAN)	4013364525122
VPE	50 Stk.

^{*)} Genaue Zuordnung siehe Prüfzertifikat.

Änderungen in Form und Technik, bei Maßen, Gewichten und Werkstoffen behalten wir uns im Sinne des Fortschrittes der Technik vor. Die Abbildungen sind unverbindlich.