



BRS 27.89 AK1X10 2X6.8 GSG V2A (540 104)

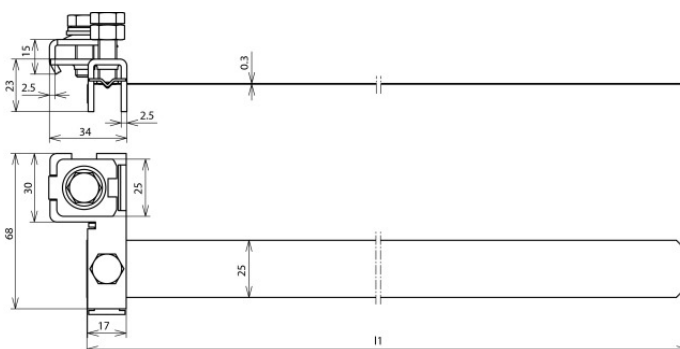
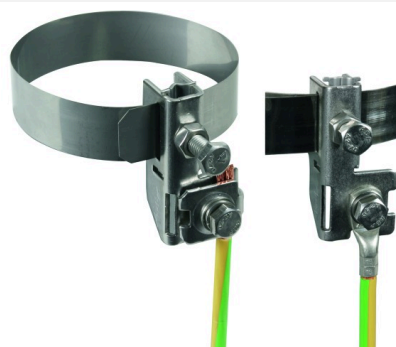


Abbildung unverbindlich

Bandroherschelle zur elektrischen Kontaktierung von Rohren in explosionsgefährdeten Bereichen Zone 2/22. Bandroherschelle entsprechend DIN EN 62305-3 Beiblatt 2 (VDE 0185-305-3 Bbl 2) gegen Selbstlockern gesichert.



Anordnung:

Typ	BRS 27.89 AK1X10 2X6.8 GSG V2A
Art.-Nr.	540 104 ✓
Werkstoff	NIRO
Klemmbereich Rohr Ø	27-89 mm (³ / ₄ -3")
Schraube	⚙ M8 x 20 mm
Werkstoff Schraube	NIRO
Abmessung Band (l1 x b x t)	330 x 25 x 0,3 mm
Anschluss Rd	1 x 10 mm / 1-2 x 6-8 mm
Anschluss (ein- / mehrdrätig)	4-50 mm ²
Blitzstromtragfähigkeit (10/350 µs)	100 kA ^{*)}
Normenbezug	DIN EN 62561-1
Anwendungshinweis	Beim Anschluss mit einem Kabelschuh ist das Klemmstück zu demontieren
Anzugsdrehmoment	≥ 15 Nm
Gewicht	127 g
Zolltarifnummer (Komb. Nomenklatur EU)	85359000
GTIN (EAN)	4013364239685
VPE	10 Stk.

^{*)} Genaue Zuordnung siehe Prüfzertifikat.

Änderungen in Form und Technik, bei Maßen, Gewichten und Werkstoffen behalten wir uns im Sinne des Fortschrittes der Technik vor. Die Abbildungen sind unverbindlich.