



RRS V 60.150 B10.5 AL (423 021)

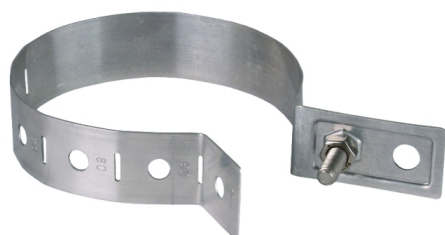
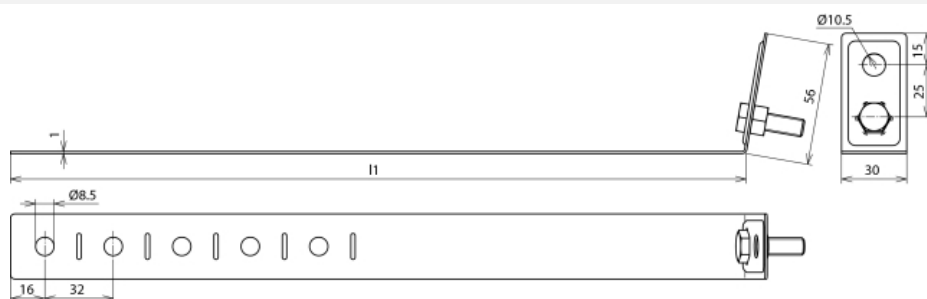


Abbildung unverbindlich



Typ	RRS V 60.150 B10.5 AL
Art.-Nr.	423 021
Werkstoff	Al
Klemmbereich Rohr Ø (d1)	60-150 mm
Länge (l1)	494 mm
Bohrung Ø	10,5 mm
Schraube	⚙ M8 x 25 mm
Werkstoff Schraube / Mutter	NIRO
Blitzstromtragfähigkeit (10/350 µs)	*)
Normenbezug	DIN EN 62561-1
Gewicht	61 g
Zolltarifnummer (Komb. Nomenklatur EU)	85359000
GTIN (EAN)	4013364054295
VPE	50 Stk.

*) Genaue Zuordnung siehe Prüfzertifikat.

Änderungen in Form und Technik, bei Maßen, Gewichten und Werkstoffen behalten wir uns im Sinne des Fortschrittes der Technik vor. Die Abbildungen sind unverbindlich.