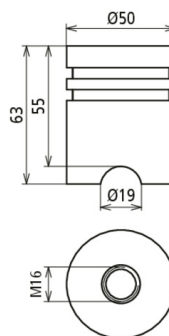


D BEB 0 - 63 / EBS 15-03-19 (419 000)



Abbildung unverbindlich



Edelstahl-Erdungsbrücken

Die Erdungsbrücken sind zur Erdung, Rückstromführung sowie dem Potentialausgleich im Nutzungsbereich von Bahnstrecken vorgesehen. Die Erdungsbrücke aus Edelstahl stellt dies über eine definierte Schweißnaht zum Erdungsleiter sicher. Diese Erdungsbrücke besitzt zudem eine technische Freigabe der DB Netz AG und kann dort somit planungssicher verwendet werden.

Typ	D BEB 0 - 63 / EBS 15-03-19
Art.-Nr.	419 000 <small>NEU</small>
Werkstoff Anschlusselement	NIRO
Werkstoff-Nr.	1.4301
Kurzschlussstrom	> 25 kA
Prüfstrom	40 kA / 100 ms
Normenbezug	Ril 997.0205A01
Kurzschlussstrom (AC 50 Hz / DC) (1 s; ≤ 300 °C)	12,6 kA
Gewinde	M16
Durchmesser Anschlussplatte	50 mm
Gesamthöhe	63 mm
Einbauhöhe	55 mm
DB Zeichnungs-Nr.	3 Ebs 15.03.19 - 37
Gewicht	840 g
Zolltarifnummer (Komb. Nomenklatur EU)	85369010
GTIN (EAN)	4013364439412
VPE	1 Stk.

Änderungen in Form und Technik, bei Maßen, Gewichten und Werkstoffen behalten wir uns im Sinne des Fortschrittes der Technik vor. Die Abbildungen sind unverbindlich.