

AK 16 AS SAK MS (308 411)

- Platzsparend
- 2 Befestigungsschrauben für Leiter

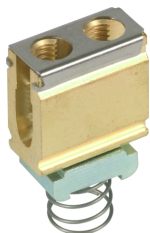
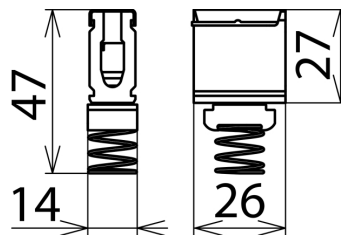


Abbildung unverbindlich



Maßbild AK 16 AS SAK MS

Zum Anschluss von Potentialausgleichsleitungen an Ankerschiene AS SAK 1000 V2A.

| Typ | AK 16 AS SAK MS |
|--|--------------------|
| Art.-Nr. | 308 411 |
| Anschlussquerschnitt eindrätig | 16 mm ² |
| Montage auf | Ankerschiene |
| Gewicht | 56 g |
| Zolltarifnummer (Komb. Nomenklatur EU) | 85369095 |
| GTIN (EAN) | 4013364070578 |
| VPE | 5 Stk. |

Änderungen in Form und Technik, bei Maßen, Gewichten und Werkstoffen behalten wir uns im Sinne des Fortschrittes der Technik vor. Die Abbildungen sind unverbindlich.