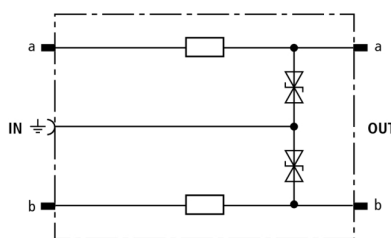


## DRL RE 60 (907 424)

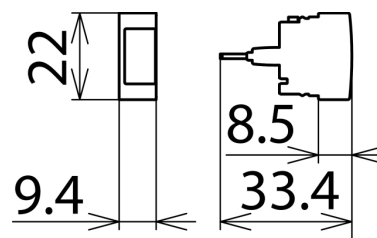
- Niedrige Schutzpegel für Endgeräteschutz
- Energetisch koordiniert zu DRL-Steckmagazin
- Einsetzbar nach dem Blitz-Schutzzonen-Konzept an den Schnittstellen 1 – 2 und höher



Abbildung unverbindlich



Prinzipialschaltbild DRL RE 60



Maßbild DRL RE 60

Schutzstecker 1 DA energetisch koordiniert zu DRL-Steckmagazin als einstufiger Endgeräteschutz mit Entkopplungsimpedanzen. Besonders geeignet für Signalkreise mit gemeinsamen Bezugspotential. Erdung über EF 10 DRL. Nur für Trennleisten oder DRL-Steckmagazin.

| Typ  | DRL RE 60   |
|--|---|
| Art.-Nr.   | 907 424   |
| Ableiterklasse   | TYPE 3 PD   |
| Nennspannung (U <sub>N</sub> )   | 60 V  |
| Höchste Dauerspannung DC (U <sub>C</sub> )   | 70 V  |
| Höchste Dauerspannung AC (U <sub>C</sub> )   | 49,5 V  |
| Nennstrom (I <sub>N</sub> )  | 0,4 A   |
| D1 Blitzstoßstrom (10/350 µs) gesamt in Kombination mit DRL 10 B... (I <sub>imp</sub> )    | 5 kA  |
| D1 Blitzstoßstrom (10/350 µs) pro Ader in Kombination mit DRL 10 B... (I <sub>imp</sub> )  | 2,5 kA  |
| C2 Nennableitstoßstrom (8/20 µs) gesamt in Kombination mit DRL 10 B... (I <sub>n</sub> )   | 10 kA   |
| C2 Nennableitstoßstrom (8/20 µs) pro Ader in Kombination mit DRL 10 B... (I <sub>n</sub> ) | 5 kA  |
| C1 Nennableitstoßstrom (8/20 µs) pro Ader ohne DRL 10 B... (I <sub>n</sub> )               | 0,25 kA   |
| Schutzpegel Ad-PG bei I <sub>imp</sub> D1 in Kombination mit DRL 10 B... (U <sub>P</sub> ) | ≤ 115 V   |
| Schutzpegel Ad-Ad bei 1 kV/µs C3 (U <sub>P</sub> )   | ≤ 185 V   |
| Schutzpegel Ad-PG bei 1 kV/µs C3 (U <sub>P</sub> )   | ≤ 95 V  |
| Serienimpedanz pro Ader  | 6,8 Ohm   |
| Grenzfrequenz Ad-PG (f <sub>C</sub> )  | 10,5 MHz  |
| Kapazität Ad-Ad (C)  | ≤ 250 pF  |
| Kapazität Ad-PG (C)  | ≤ 500 pF  |
| Betriebstemperaturbereich (T <sub>U</sub> )  | -40 °C ... +80 °C                                   |
| Schutzart  | IP 20 gesteckt                                      |
| Einsteckbar in   | LSA-Trennleiste 2/10 oder DRL 10 B ... Steckmagazin |
| Erdung über  | Erdungsrahmen                                       |
| Gehäusewerkstoff   | Polyamid PA 6.6                                     |
| Farbe  | gelb  |
| Prüfnormen   | IEC 61643-21 / EN 61643-21                          |
| Gewicht  | 4 g   |
| Zolltarifnummer (Komb. Nomenklatur EU)   | 85363010  |
| GTIN (EAN)   | 4013364107649                                       |
| VPE  | 10 Stk.   |

Änderungen in Form und Technik, bei Maßen, Gewichten und Werkstoffen behalten wir uns im Sinne des Fortschrittes der Technik vor. Die Abbildungen sind unverbindlich.