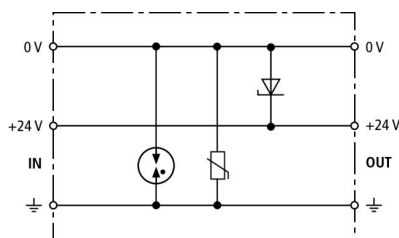


## BVT AVD 24 (918 422)

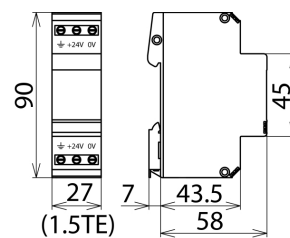
- EMV-Schutz für SPS-24 V-Versorgung
- Besonders niedriger Schutzpegel
- Einsetzbar nach dem Blitz-Schutzzonen-Konzept an den Schnittstellen 1 – 2 und höher



Abbildung unverbindlich



Principalschaltbild BVT AVD



Maßbild BVT AVD

Überspannungs-Ableiter mit verbesserten Schutzpegeln zum EMV-Schutz von elektronischen Komponenten mit Gleichspannungsversorgung. Optimal abgestimmt auf Siemens SPS. Durch den Einsatz einer unipolaren Diode ist auf die Polarität der Betriebsspannung zu achten.

Typ	BVT AVD 24
Art.-Nr.	918 422
Ableiterklasse	TYPE 3 Pt1
Nennspannung DC ( $U_N$ )	24 V
Höchste Dauerspannung DC ( $U_C$ )	35 V
Nennstrom bei 80 °C ( $I_N$ )	10 A
C2 Nennableitstoßstrom (8/20 $\mu$ s) pro Ader ( $I_n$ )	1 kA
C2 Nennableitstoßstrom (8/20 $\mu$ s) gesamt ( $I_n$ )	2 kA
Schutzpegel Ad-Ad bei $I_n$ C2 ( $U_P$ )	$\leq 70$ V
Schutzpegel Ad-PG bei $I_n$ C2 ( $U_P$ )	$\leq 500$ V
Schutzpegel Ad-Ad bei 1 kV/ $\mu$ s C3 ( $U_P$ )	$\leq 50$ V
Schutzpegel Ad-PG bei 1 kV/ $\mu$ s C3 ( $U_P$ )	$\leq 450$ V
Kapazität Ad-Ad (C)	$\leq 7$ nF
Kapazität Ad-PG (C)	$\leq 1,5$ nF
Betriebstemperaturbereich ( $T_U$ )	-40 °C ... +80 °C
Schutzart	IP 20
Montage auf	35 mm Hutschiene nach EN 60715
Anschluss Eingang / Ausgang	Schraube / Schraube
Anschlussquerschnitt eindrätig	0,5-6,0 mm <sup>2</sup>
Anschlussquerschnitt feindrätig	0,5-4,0 mm <sup>2</sup>
Anzugsdrehmoment (Anschlussklemmen)	0,8 Nm
Erdung über	Schraubklemme
Gehäusewerkstoff	Thermoplast, UL 94 V-0
Farbe	gelb
Prüfnormen	IEC 61643-21 / EN 61643-21
Gewicht	97 g
Zolltarifnummer (Komb. Nomenklatur EU)	85363010
GTIN (EAN)	4013364149267
VPE	1 Stk.

Änderungen in Form und Technik, bei Maßen, Gewichten und Werkstoffen behalten wir uns im Sinne des Fortschrittes der Technik vor. Die Abbildungen sind unverbindlich.