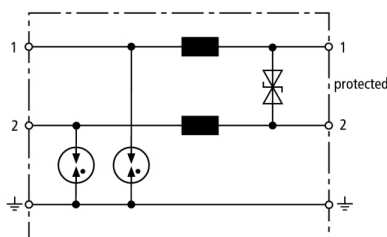


BVT ALD 60 (918 409)

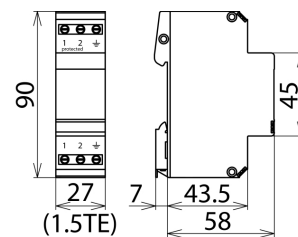
- Für DC-Versorgungen bis 4 A Nennstrom
- Niedriger Schutzpegel
- Einsetzbar nach dem Blitz-Schutzzonen-Konzept an den Schnittstellen 0_A-2 und höher



Abbildung unverbindlich



Prinzipschaltbild BVT ALD 60



Maßbild BVT ALD 60

Energetisch koordinierter Kombi-Ableiter zum Schutz von erdfreien DC-Versorgungen für HutschieneMontage.

Typ	BVT ALD 60
Art.-Nr.	918 409
Ableiterklasse	TYPE 1 Pt
Nennspannung DC (U _N)	60 V
Höchste Dauerspannung DC (U _C)	65 V
Nennstrom bei 80 °C (I _N)	4 A
Nennstrom bei 45 °C (I _N)	7 A
Vorsicherung bei	U _N ≥ 45 V und I _N ≥ 1 A
D1 Blitzstoßstrom (10/350 µs) pro Ader (I _{imp})	2,5 kA
D1 Blitzstoßstrom (10/350 µs) gesamt (I _{imp})	5 kA
C2 Nennableitstoßstrom (8/20 µs) pro Ader (I _n)	10 kA
C2 Nennableitstoßstrom (8/20 µs) gesamt (I _n)	20 kA
Schutzpegel Ad-Ad bei I _n C2 (U _p)	≤ 120 V
Schutzpegel Ad-PG bei I _n C2 (U _p)	≤ 1000 V
Schutzpegel Ad-Ad bei 1 kV/µs C3 (U _p)	≤ 90 V
Schutzpegel Ad-PG bei 1 kV/µs C3 (U _p)	≤ 650 V
Serienimpedanz pro Ader	22 µH
Kapazität Ad-Ad (C)	≤ 1,0 nF
Kapazität Ad-PG (C)	≤ 100 pF
Betriebstemperaturbereich (T _U)	-40 °C ... +80 °C
Schutzart	IP 20
Montage auf	35 mm Hutschiene nach EN 60715
Anschluss Eingang / Ausgang	Schraube / Schraube
Anschlussquerschnitt eindrätig	0,5-6,0 mm ²
Anschlussquerschnitt feindrätig	0,5-4,0 mm ²
Anzugsdrehmoment (Anschlussklemmen)	0,8 Nm
Erdung über	Schraubklemme
Gehäusewerkstoff	Thermoplast, UL 94 V-0
Farbe	gelb
Prüfnormen	IEC 61643-21 / EN 61643-21
Zulassungen	UL
Gewicht	110 g
Zolltarifnummer (Komb. Nomenklatur EU)	85363010
GTIN (EAN)	4013364146709
VPE	1 Stk.

Änderungen in Form und Technik, bei Maßen, Gewichten und Werkstoffen behalten wir uns im Sinne des Fortschrittes der Technik vor. Die Abbildungen sind unverbindlich.