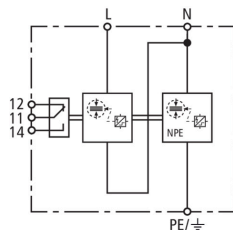


**NEU DSH B TT 2P 255 FM (941 116)**

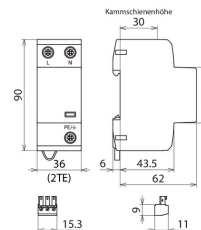
- Anschlussfertiger, anwendungsoptimierter Kombi-Ableiter Typ 1 + Typ 2 auf Funkenstreckenbasis
- Platzsparende Funkenstreckentechnologie mit nur 1 TE / Pol ermöglicht kompakte Ausführung
- Ermöglicht Endgeräteschutz



Abbildung unverbindlich



Principalschaltbild DSH B TT 2P 255 FM



Maßbild DSH B TT 2P 255 FM

Anschlussfertiger, anwendungsoptimierter Kombi-Ableiter für einphasige TT- und TN-Systeme zum Einsatz im Hauptstromversorgungssystem (1+1-Schaltung) bei Wohngebäuden ohne äußeren Blitzschutz (auch mit Freileitungseinspeisung); mit potentialfreien Fernmeldekontakt.

| Typ  | DSH B TT 2P 255 FM  |
|--|---|
| Art.-Nr.   | 941 116 <small>NEU</small>  |
| SPD nach EN 61643-11 / ... IEC 61643-11                      | Typ 1 + Typ 2 / Class I + Class II                                      |
| Energetisch koordinierte Schutzwirkung zum Endgerät (≤ 10 m) | Typ 1 + Typ 2 + Typ 3   |
| Nennspannung AC (U <sub>N</sub> )                            | 230 V (50 / 60 Hz)  |
| Höchste Dauerspannung AC (U <sub>c</sub> )                   | 255 V (50 / 60 Hz)  |
| Blitzstoßstrom (10/350 µs) [L+N-PE] (I <sub>total</sub> )    | 15 kA   |
| Blitzstoßstrom (10/350 µs) [L-N]/[N-PE] (I <sub>imp</sub> )  | 7,5 / 15 kA   |
| Nennableitstoßstrom (8/20 µs) [L-N]/[N-PE] (I <sub>n</sub> ) | 12,5 / 25 kA  |
| Schutzpegel [L-N]/[N-PE] (U <sub>p</sub> )                   | ≤ 1,5 / ≤ 1,5 kV  |
| Folgestromlöschfähigkeit [L-N]/[N-PE] (I <sub>n</sub> )      | 25 kA <sub>eff</sub> / 100 A <sub>eff</sub>                             |
| Folgestrombegrenzung / Selektivität                          | Nichtauslösen einer 35 A gG Sicherung bis 25 kA <sub>eff</sub> (prosp.) |
| Ansprechzeit (t <sub>A</sub> )                               | ≤ 100 ns  |
| Max. netzseitiger Überstromschutz                            | 160 A gG  |
| TOV-Spannung [L-N] (U <sub>T</sub> ) – Charakteristik        | 440 V / 120 min. – Festigkeit   |
| TOV-Spannung [N-PE] (U <sub>T</sub> ) – Charakteristik       | 1200 V / 200 ms – Festigkeit  |
| Betriebstemperaturbereich (T <sub>U</sub> )                  | -40 °C ... +80 °C   |
| Funktions- / Defektanzeige                                   | grün / rot  |
| Anzahl der Ports   | 1   |
| Anschlussquerschnitt (L, N, PE, ⚡) (min.)                    | 1,5 mm <sup>2</sup> ein- / feindrätig                                   |
| Anschlussquerschnitt (L, N, PE, ⚡) (max.)                    | 35 mm <sup>2</sup> mehrdrätig / 25 mm <sup>2</sup> feindrätig           |
| Montage auf  | 35 mm Hutschiene nach EN 60715  |
| Gehäusewerkstoff   | Thermoplast, Farbe rot, UL 94 V-0                                       |
| Einbauort  | Innenraum   |
| Schutzart  | IP 20   |
| Einbaumaße   | 2 TE, DIN 43880   |
| FM-Kontakte / Kontaktform                                    | Wechsler  |
| Schaltleistung AC  | 250 V / 0,5 A   |
| Schaltleistung DC  | 250 V / 0,1 A; 125 V / 0,2 A; 75 V / 0,5 A                              |
| Anschlussquerschnitt für FM-Klemmen                          | max. 1,5 mm <sup>2</sup> ein- / feindrätig                              |
| Erweiterte technische Daten:                                 | -----   |
| Schutzpegel [L-PE] (U <sub>p</sub> )                         | 2,0 kV  |
| Gewicht  | 285 g   |
| Zolltarifnummer (Komb. Nomenklatur EU)                       | 85363090  |
| GTIN (EAN)   | 4013364373235   |
| VPE  | 1 Stk.  |

Änderungen in Form und Technik, bei Maßen, Gewichten und Werkstoffen behalten wir uns im Sinne des Fortschrittes der Technik vor. Die Abbildungen sind unverbindlich.