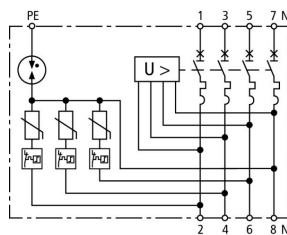


## SPD+POP 4 255 C63 (900 788)

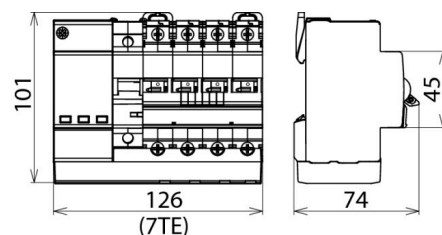
- Kompletter Schutz gegen transiente und netzfrequente Überspannungen
- Durch geringen Platzbedarf, einfache Installation auch bei Nachrüstungen
- Erfüllt die Vorgaben der EN 61643-11 (SPD) und EN 50550 (POP)



Abbildung unverbindlich



Prinzipialschaltbild SPD+POP 4 255 C63



Maßbild SPD+POP 4 255 C63

### Allgemein

Typ Art.-Nr.	SPD+POP 4 255 C63 900 788
Stromversorgungssystem	dreiphasig TT-/TN-System
Polzahl	3P + N
Nennspannung AC ( $U_N$ )	230 / 400 V
Nennfrequenz ( $f_N$ )	50 Hz
Betriebstemperaturbereich ( $T_U$ )	-25 °C ... +60 °C
Anschlussquerschnitt (L1, L2, L3, N) (min.)	2,5 mm <sup>2</sup> ein- / feindrätig
Anschlussquerschnitt (L1, L2, L3, N) (max.)	16 mm <sup>2</sup> feindrätig / 25 mm <sup>2</sup> eindrätig
Anschlussquerschnitt (PE) (min.)	0,75 mm <sup>2</sup> ein- / feindrätig
Anschlussquerschnitt (PE) (max.)	6 mm <sup>2</sup> feindrätig / 10 mm <sup>2</sup> eindrätig
Schutzart	IP 20
Einbaumaße	7 TE, DIN 43880
Montage auf	35 mm Hutschiene nach EN 60715

### SPD

Typ Art.-Nr.	SPD+POP 4 255 C63 900 788
SPD nach EN 61643-11 / ... IEC 61643-1/-11	Typ 2
Höchste Dauerspannung AC [L-N] ( $U_c$ )	275 V
Höchste Dauerspannung AC [N-PE] ( $U_c$ )	255 V
Folgestromlöschfähigkeit [N-PE] ( $I_b$ )	100 A
Nennableitstoßstrom (8/20) [L-N] ( $I_n$ )	5 kA
Nennableitstoßstrom (8/20) [N-PE] ( $I_n$ )	20 kA
Maximaler Ableitstoßstrom (8/20) [L-N] ( $I_{max}$ )	15 kA
Maximaler Ableitstoßstrom (8/20) [N-PE] ( $I_{max}$ )	40 kA
Schutzpegel ( $U_p$ )	≤ 1,5 kV
Schutzleiterstrom ( $I_{PE}$ )	≤ 5 μA
Ansprechzeit [L-N] ( $t_A$ )	≤ 25 ns
Ansprechzeit [N-PE] ( $t_A$ )	≤ 100 ns
Maximaler netzseitiger Überstromschutz	MCB C 63 A
Kurzschlussfestigkeit bei max. netzseitigem Überstromschutz AC ( $I_{SCCR}$ )	6 kA
TOV-Spannung [L-N] ( $U_T$ )	335 V / 5 s
TOV-Spannung [N-PE] ( $U_T$ )	1200 V / 200 ms
TOV-Charakteristik	Festigkeit
Funktions- / Defektanzeige	grün / rot
Anzahl der Ports	1
Gehäusewerkstoff	Thermoplast, Farbe grau, UL 94 V-0
Einbauort	Innenraum

**POP**

Typ	SPD+POP 4 255 C63
Art.-Nr.	900 788
Geprüft nach	EN 50550
Maximale Nichtauslösespannung AC	255 V
Maximale Auslösespannung AC	415 V
Auslösezeit bei 275 V AC	8 s
Auslösezeit bei 400 V AC	120 ms
Maximalstrom bei 275 V AC	0,4 A
Maximalstrom bei 400 V AC	0,6 A
Leistungsaufnahme	0,7 VA
Auslöseanzeige	rot

**MCB**

Typ	SPD+POP 4 255 C63
Art.-Nr.	900 788
Auslösecharakteristik	C
Nennstrom AC (I <sub>n</sub> )	63 A
Bemessungsschaltvermögen (I <sub>cn</sub> ) nach EN 60898	6 kA
Gewicht	736 g
Zolltarifnummer (Komb. Nomenklatur EU)	85363030
GTIN (EAN)	4013364156265
VPE	1 Stk.

Änderungen in Form und Technik, bei Maßen, Gewichten und Werkstoffen behalten wir uns im Sinne des Fortschrittes der Technik vor. Die Abbildungen sind unverbindlich.