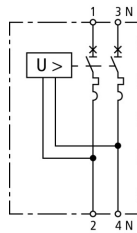


POP 2 255 C40 (900 762)

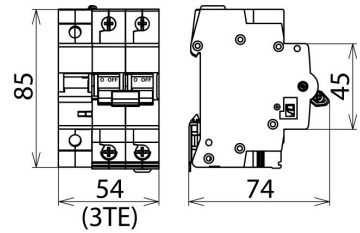
- Effektiver Schutz gegen netzfrequente Überspannungen
- Durch geringen Platzbedarf, einfache Installation auch bei Nachrüstungen
- Entspricht der EN 50550



Abbildung unverbindlich



Prinzip Schaltbild POP 2 255 C40



Maßbild POP 2 255 C40

Allgemein

Typ Art.-Nr.	POP 2 255 C40 900 762
Stromversorgungssystem	einphasig TT-/TN-System
Polzahl	1P + N
Nennspannung AC (U_N)	230 V
Nennfrequenz (f_N)	50 Hz
Betriebstemperaturbereich (T_U)	-25 °C ... +60 °C
Anschlussquerschnitt (L, N) (min.)	2,5 mm ² ein- / feindrähtig
Anschlussquerschnitt (L, N) (max.)	16 mm ² feindrähtig / 25 mm ² eindrähtig
Schutzart	IP 20
Einbaumaße	3 TE, DIN 43880
Montage auf	35 mm Hutschiene nach EN 60715

POP

Typ Art.-Nr.	POP 2 255 C40 900 762
Geprüft nach	EN 50550
Maximale Nichtauslösespannung AC	255 V
Maximale Auslösespannung AC	415 V
Auslösezeit bei 275 V AC	8 s
Auslösezeit bei 400 V AC	120 ms
Maximalstrom bei 275 V AC	0,4 A
Maximalstrom bei 400 V AC	0,6 A
Leistungsaufnahme	0,7 VA
Auslöseanzeige	rot

MCB

Typ Art.-Nr.	POP 2 255 C40 900 762
Auslösecharakteristik	C
Nennstrom AC (I_N)	40 A
Bemessungsschaltvermögen (I_{gr}) nach EN 60898	6 kA
Gewicht	294 g
Zolltarifnummer (Komb. Nomenklatur EU)	85363030
GTIN (EAN)	4013364156159
VPE	1 Stk.

Änderungen in Form und Technik, bei Maßen, Gewichten und Werkstoffen behalten wir uns im Sinne des Fortschrittes der Technik vor. Die Abbildungen sind unverbindlich.