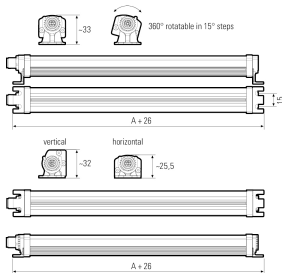
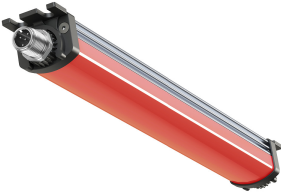


## LED Aufbauleuchte



<b>Artikel-Nr.</b>	111090-44
<b>EAN:</b>	4260556626833
<b>Modell:</b>	SIGNALLED II RGB-W
<b>Bestell-Nr.:</b>	111090-44
<b>Modell:</b>	SIGNALLED II RGB-W
<b>Bauform:</b>	LED Aufbauleuchte
<b>Leuchtmittel:</b>	SMD RGB-W Cluster LED
<b>Lampenleistung Weiß:</b>	~14,4 W
<b>Lampenlichtstrom Weiß:</b>	2300 lm
<b>Lampenlichtausbeute Weiß:</b>	159,72 lm/W
<b>Lichtfarbe Weiß:</b>	Tageslichtweiß (5200 - 5700K)
<b>Lampenleistung Rot:</b>	~4,32 W
<b>Lampenlichtstrom Rot:</b>	276 lm
<b>Lampenleistung Grün:</b>	~2,88 W
<b>Lampenlichtstrom Grün:</b>	504 lm
<b>Lampenleistung Blau:</b>	~4,32 W
<b>Lampenlichtstrom Blau:</b>	168 lm
<b>Lichtverteilung:</b>	direkt
<b>Anschlusswert Leuchte:</b>	24 V DC -10 % +7 % (RGB) – 24 V DC ±10 % (W)
<b>Anschluss Leuchte:</b>	M12 A-kodiert
<b>Schutzart:</b>	IP54
<b>Schutzklasse:</b>	III
<b>Entblendung:</b>	opalweiß
<b>Abstrahlwinkel:</b>	120°
<b>Betriebstemperatur:</b>	-10 °C -> +50 °C
<b>Lampenlebensdauer:</b>	> 60.000 h (L80/B10)
<b>Material Gehäuse:</b>	Aluminium
<b>Material Abdeckung:</b>	Polycarbonat
<b>Höhe [B] x Breite [C]:</b>	25 mm x 30 mm
<b>Länge [A]:</b>	520 mm
<b>Gewicht:</b>	400 g
<b>Bruttogewicht:</b>	600 g
<b>Risikogruppe (DIN EN 62471):</b>	freie Gruppe
<b>Kennzeichnungen:</b>	CE, UKCA, ETL Listed (5003529), D-Kennzeichnung
<b>Dimmbar:</b>	nein
<b>Befestigungszubehör:</b>	2 Paar Halterungen (inkl.)
<b>Gefertigt in:</b>	Deutschland