



Anwendung

- Im Freien und im Erdreich, im Wasser und in Kabelschächten, in Innenräumen
- Ideal für den dauerhaften Einsatz bei Kabeln und Leitungen zur Reparatur von Schadstellen am Kabelmantel
- Auch für Glasfaserkabel geeignet

Eigenschaften

- UV-beständig
- Formschale aus schlagfestem, halogenfreiem PP
- Mit Doppeldichtung
- Hohe Isoliereigenschaften
- Witterungs- und feuchtigkeitsbeständig
- Temperaturbeständigkeit von -40°C bis +80°C

Vorteile

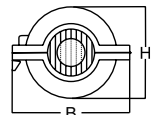
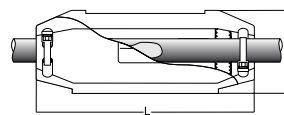
- Kein Spezialwerkzeug erforderlich
- Wiederzuöffnen
- Einfache und schnelle Montage, sofort betriebsbereit
- Repariert, dichtet und schützt den beschädigten Kabelmantel in einem Arbeitsgang (Voraussetzung: Aderisolation oder Faser nicht beschädigt)

QUICKI Kabelmantel-Reparaturmuffen

Kabel mm	Kabelmantelschaden Länge max. mm	Abmessungen L x B x H mm	Artikel Nummer	Typ
7 – 16	70	121 x 46 x 35	000 955	GTQR 16
19 – 25	120	198 x 66 x 57	000 956	GTQR 25

Lieferumfang

- GEL-gefüllte Formschale mit Doppeldichtung
- Kabelbinder
- Montageanweisung



Reparaturmuffe Typ GTQR

Wandbefestigung für GTQR 25

Rostfreier Stahl, einfache Montage, mit M4-Inbusschraube

	Artikel Nummer	Typ
Wandbefestigung	180 021	GVAM 30W

