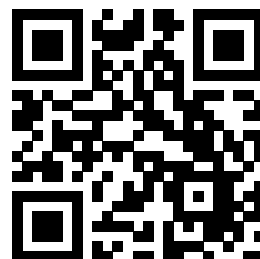
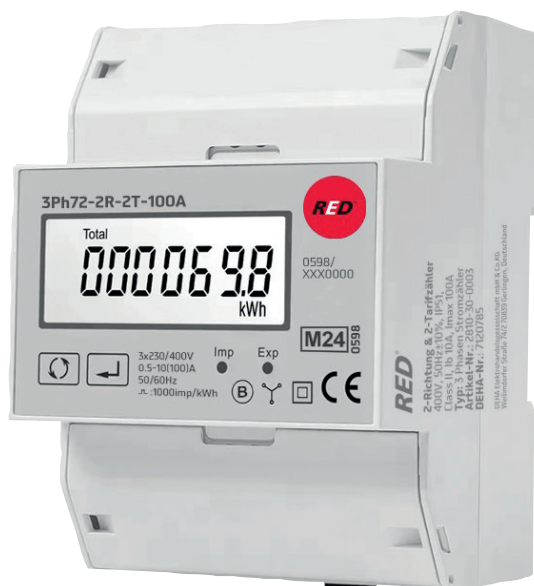




3Ph72-2R-2T-100A digitaler Stromzähler

**Leistungsmerkmale**

Der digitale Drehstromzähler 3Ph72-2R-2T-100A für die Hutschiene (4 TE), mit 7-Segment LCD-Display für Direktanschluss, misst die Wirkleistung der fließenden Ströme (Nennstrom 10 A) (Grenzstrom 100 A). Er enthält neben einem 2-Richtungszähler ebenso die erweiterte Funktion eines 2-Tarifzählers (HT/NT). Die Tageszählfunktion für (Import und Export) ist freisetzbar. Momentanverbrauchsanzeige in Watt für Import und Export. RS485 Modbus RTU Schnittstelle. S0-Schnittstelle mit 1000 Imp/kWh.

Technische Daten

- Spannung: 3x230 V/400 V AC
- Anlaufstrom: 0,4 % I_b
- Anlaufzeit: 10 s
- Eigenverbrauch: < 2 W/10 V
- Spannungsbereich: 80 bis 120 % U_n
- Wechselspannungsfestigkeit: 4 KV für 1 Min.
- Impulsspannungsfestigkeit: 6 KV-1.2 uS
- Überstromwiderstand: 30 I_{max} für 0,01s
- Modbus: RS485(semi-duplex) RTU
- Schutzklasse: II
- MID geeicht

DEHA-Nummer

7120785

Artikelnummer

2810-30-0003

EAN

4046725401438

Kennzeichnung

Allgemeine Daten

Merkmale	
Zählertyp	elektronisch
Nennstrom (In)	10 A
Maximalstrom (Imax)	100 A
Nennspannung (Un) N-L	230 - 230 V
Nennspannung (Un) L-L	400 - 400 V
Frequenz	50 - 60 Hz
Leistungsaufnahme	1 W
Genauigkeitsklasse	A
Polart	Dreileiter
Ausführung	Direktmessung
Energieart	Wirkleistung
Geeignet für	Bezug/Lieferung
Tarifausführung	Zweitarif
Tarifsteuerung	extern
Rücklaufsperr	ja
Geeicht	ja
Zulassung	Measuring Instruments Directive
Impulsausgang	optisch
Impulsart	S0
Impulsrate	1000 Imp/kWh (kvarh)
Anzeigeart	digital
Montageart	REG
Breite in Teilungseinheiten	4
Breite	72 mm
Tiefe	66 mm
Höhe	100 mm
Ausführung der Schnittstelle	RS-485
Anzahl der Stellen	7
Schutzart (IP)	IP51

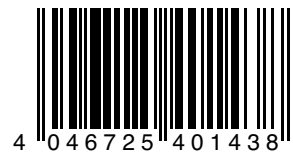
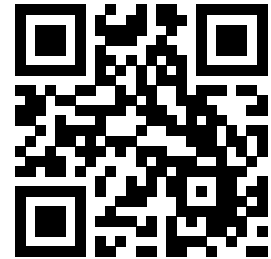
Produktabbildungen

Bestelldaten

DEHA-Nr.	Typ	Artikelnummer	EAN	VPE
7120785	3Ph72-2R-2T-100A digitaler Zähler	2810-30-0003	4046725401438	1 Stück



3Ph72-2R-2T-100A digital electricity meter



Performance features

The digital three-phase current meter 3Ph72-2R-2T-100A for the DIN rail (4 HP), with 7-segment LCD display for direct connection, measures the active power of the flowing currents (nominal current 10 A) (Limit current 100 A). In addition to a 2-direction meter, it also contains the extended function of a 2-tariff meter (HT/NT). The day counting function for (import and export) is freely resettable. Instantaneous consumption display in watts for import and export. RS485 Modbus RTU interface. SO interface with 1000 Imp/kWh.

Technical data

- Voltage: 3x230V/400V AC
- Starting current: 0.4% Ib
- Start-up time: 10 s
- Internal consumption: < 2 W/10 V
- Voltage range: 80 to 120% Un
- AC voltage resistance: 4 kV for 1 min.
- Pulse withstand voltage: 6kV-1.2µs
- Overcurrent resistance: 30 I_{max} for 0.01s
- Modbus: RS485(semi-duplex) RTU
- Protection class: II
- MID calibrated

DEHA number

7120785

Item number

2810-30-0003

EAN

4046725401438

label

3Ph72-2R-2T-100A digital electricity meter

General Data

Features	
Type of meter	Electronic
Nominal current (In)	10 A
Max. current (Imax)	100 A
Nominal voltage (Un) N-L	230 · 230 V
Nominal voltage (Un) L-L	400 · 400 V
Frequency	50 · 60 Hz
Power consumption	1 W
Accuracy class	A
Pole type	Three conductor
Model	Direct measurement
Energy type	Effective power
Suitable for	Purchase/supply
Tariff type	Two-tariff
Tariff control	External
Escapement mechanism	yes
Calibrated	yes
Approval	Measuring Instruments Directive
Pulse output	Optic
Pulse type	S0
Pulse rate	1000 Imp/kWh (kvarh)
Type of indication	Digital
Mounting method	DRA (DIN-rail adapter)
Width in number of modular spacings	4
Width	72 mm
Depth	66 mm
Height	100 mm
Type of interface	RS-485
Number of positions total (counter)	7
Degree of protection (IP)	IP51

Order Data

DEHA no	Type	Item number	EAN	VPE
7120785	3Ph72-2R-100A digitaler Zähler	2810-30-0003	4046725401438	1 Piece