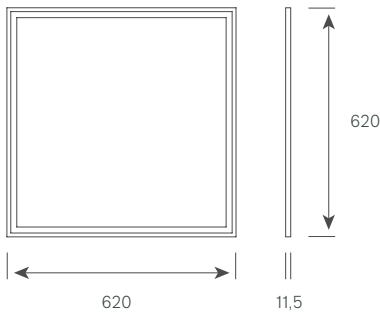
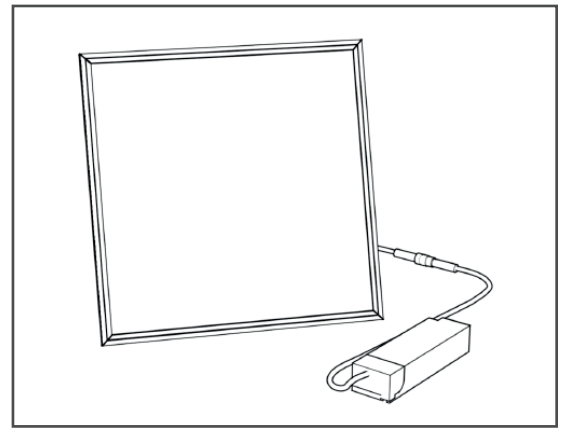


# LED Panel - EDOS Flat M TW

Montageanleitung / Installation manual



Abmessungen in mm / dimensions in mm



Produkt im Auslieferungszustand / delivery contents



<b>Leistung</b>	Power	36 - 54 W
<b>Betriebsspannung</b>	Operating voltage	230 V AC / 50 - 60 Hz
<b>Leuchtyp</b>	Type of luminaire	Deckeneinbauleuchte
<b>LED Type</b>	LED Type	SMD
<b>Lichteffizienz</b>	Light efficiency	bis zu 130 lm / W
<b>Farbkonsistenz</b>	Colour consistency	3 SDCM
<b>Lebensdauer</b>	Lifetime	36 W: L70 B10 50.000 h @ 25°C 40 W: L70 B10 50.000 h @ 25°C 54 W: L70 B10 40.000 h @ 25°C
<b>Umgebungstemperatur</b>	Ambient temperature	0°C bis +40°C
<b>Gehäuse</b>	Housing	Aluminium
<b>Lichtleiter</b>	lightguide	PMMA

Setnummer	Leistung	Farbtemperatur	CRI	Lichtstrom	UGR	Gehäuse- farbe	Gewicht	Set (Panel+ Betriebsgerät)	Steuerung
7008214	40 W	3000K - 5000K	90	4000 lm	< 19	Weiß	3,55 kg	7006104 + 3000226	DALI, Push

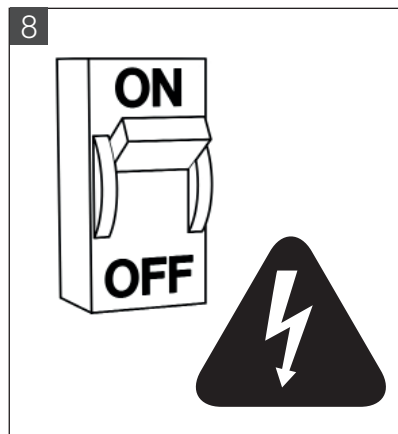
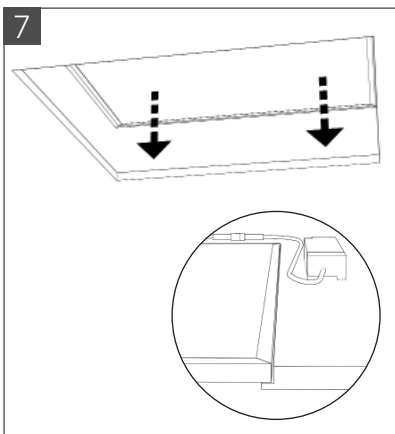
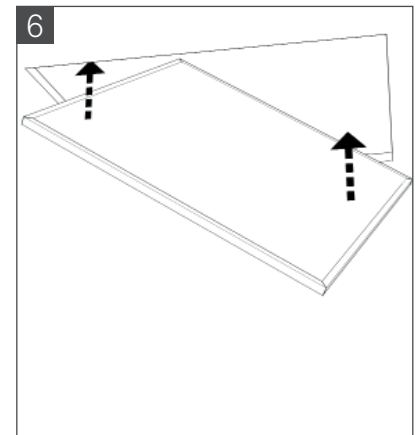
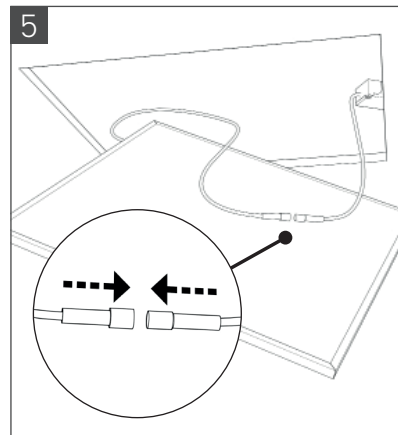
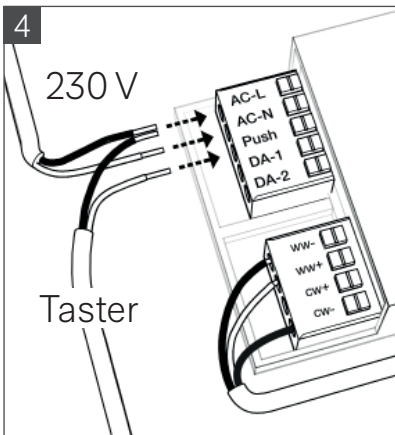
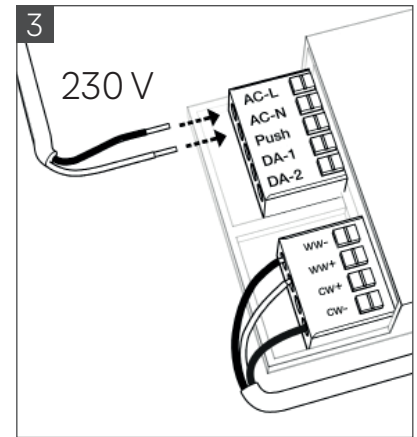
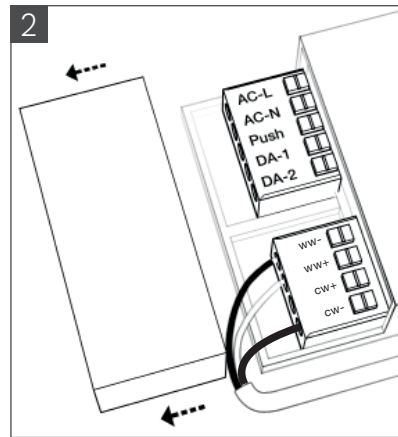
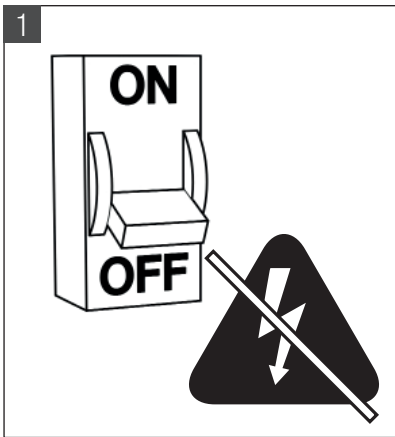
09/2024

Technische Änderungen vorbehalten. / Technical changes reserved.

# LED Panel - EDOS Flat M TW

Montageanleitung / Installation manual

## A. Montage für Rasterdecken



### Info

#### Bitte beachten!

Kabelfarben Panel :

schwarz = ww-  
gelb = cw-  
rot = LED+

Den Hinweis finden Sie auch als Banderole an den entsprechenden Anschlusskabeln

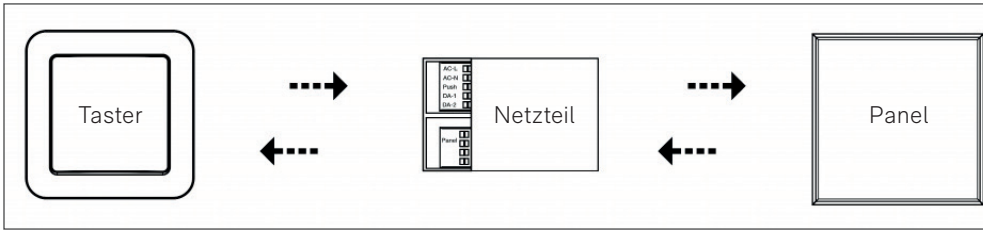
09/2024

Technische Änderungen vorbehalten. / Technical changes reserved.

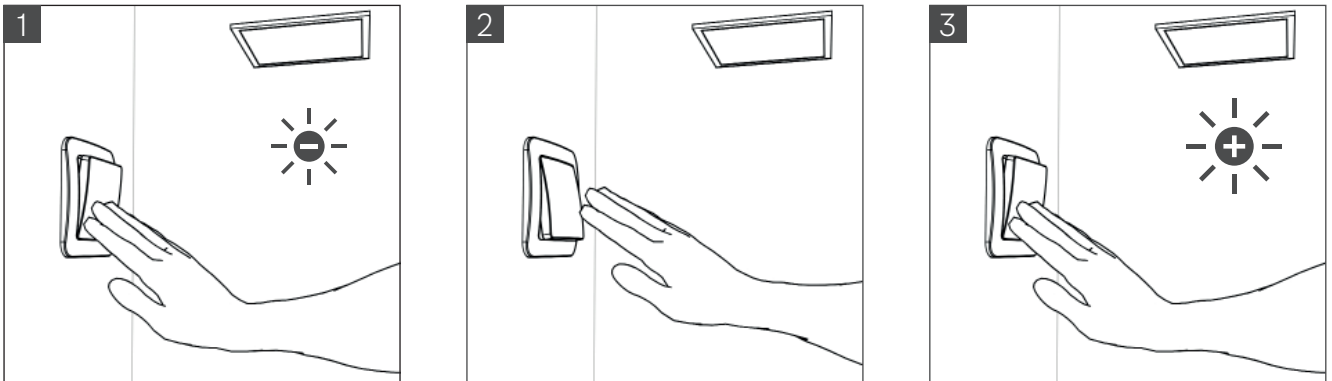
# LED Panel - EDOS Flat M TW

Montageanleitung / Installation manual

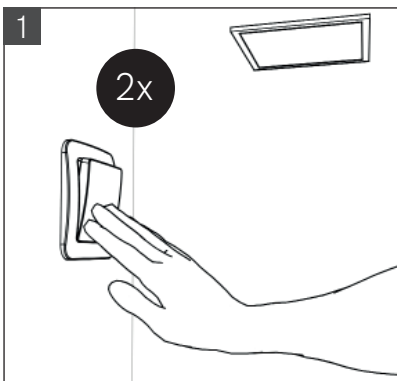
## B. Push-Funktion



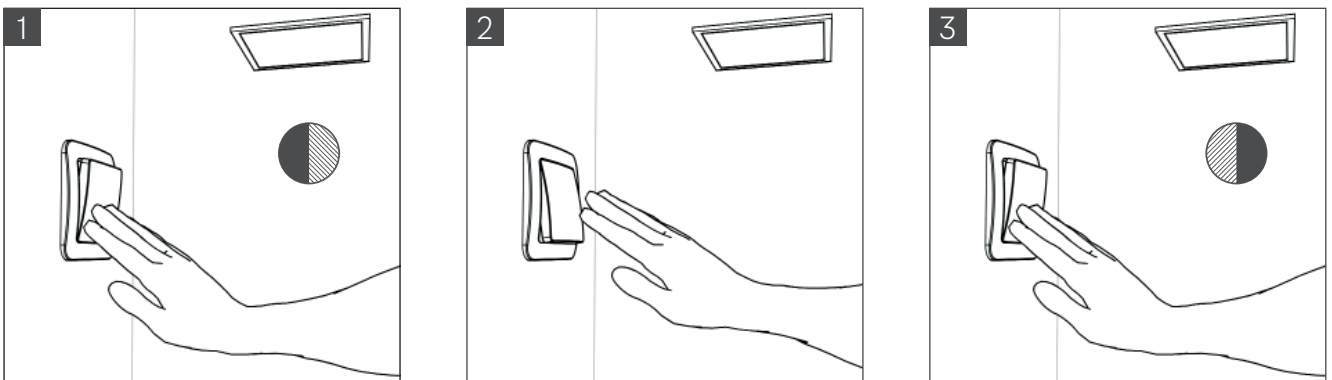
### B.1 Push-Funktion: Helligkeit dimmen



### B.2 Push-Funktion: Modus wechseln



### B.3 Push-Funktion: Weißlicht einstellen (Tunable white)



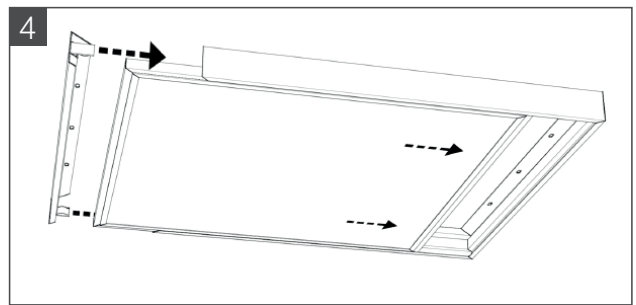
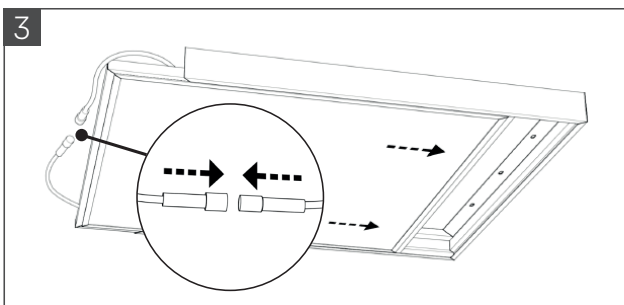
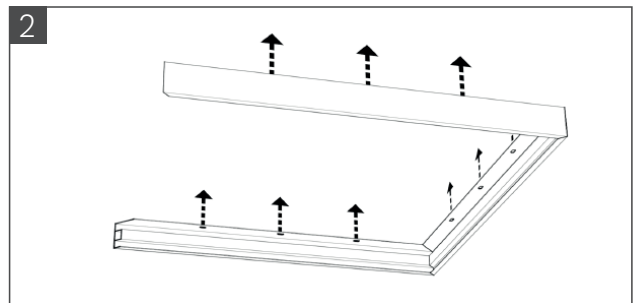
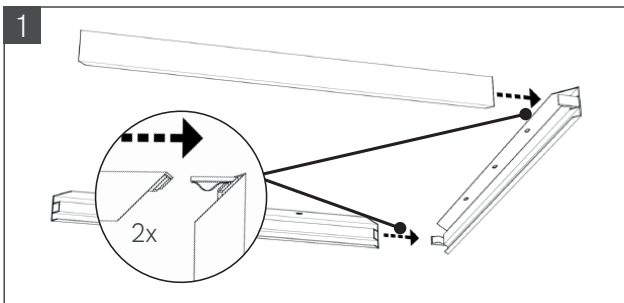
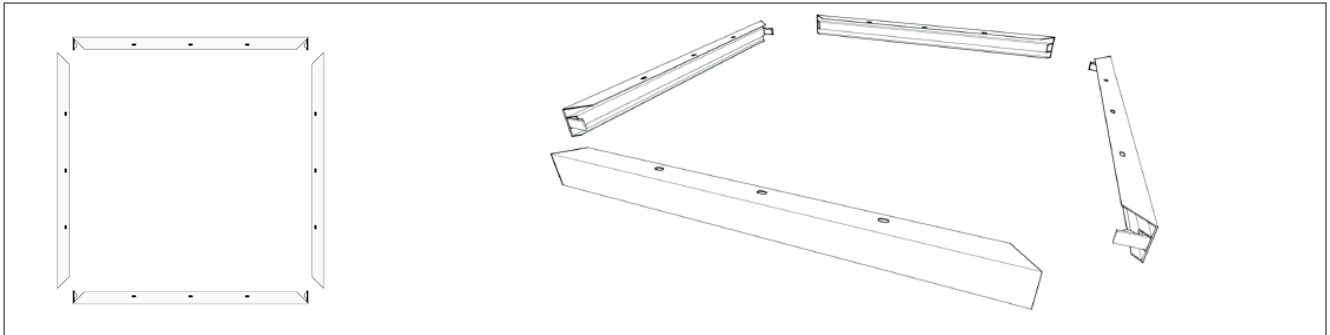
09/2024

Technische Änderungen vorbehalten. / Technical changes reserved.

# LED Panel - EDOS Flat M TW

Montageanleitung / Installation manual

## C. Montage mit Aufbaurahmen (Stecksystem)



### Zubehör

Pos.	Artikelnummer	Artikelbezeichnung
1	4560041	EDOS flat Seilsystem 0,8m, 4 Punkt Befestigung
2	4560043	EDOS flat Aufbaurahmen steckbar, weiß, 625x625x50mm
3	4560044	EDOS flat Aufbaurahmen steckbar, Aluminium, 625x625x50mm

09/2024

Technische Änderungen vorbehalten. / Technical changes reserved.

# LED Panel - EDOS Flat M TW

## Montageanleitung / Installation manual



**DE** Achtung. Elektrostatisch gefährdete Bauteile.

### Hinweise Leuchte

Das Produkt dient zur Beleuchtung in trockenen Innenräumen. Die Leuchte kann in abgehängten Rasterdecken eingelegt, mit einem Seilsystem abgehängt oder mit einem Aufbaurahmen montiert werden.

Passende Netzteile inkl. sekundären Anschlusskabel sind in den jeweiligen Set Nummern enthalten.

**Die Installation darf ausschließlich von geschultem Fachpersonal durchgeführt werden!**

1. Entnehmen Sie Panel und Netzteil der Verpackung und überprüfen Sie beides vor Inbetriebnahme auf eventuelle Schäden. Bei Beschädigungen am Kabel, elektrischen Teilen oder dem Gehäuse dürfen Panel und Netzteil nicht in Betrieb genommen werden.

2. Vor der elektrischen Installation oder Reinigung muss der Stromkreis vom Netz getrennt und gegen Wiedereinschalten gesichert werden.

3. Bei dimmbaren Netzteilen beachten Sie bitte auf die Einstellung des richtigen Konstant Strom und die gesonderte Bedienungsanleitung.

4. Bei der Verlegung und dem Anschluss der Primär- und Sekundärleitungen darauf achten, dass sie frei von Zugkräften angeschlossen sind. Panel und Netzteil enthalten keine servicefähigen Bauteile und dürfen daher nicht geöffnet werden.

Zum Reinigen des Panels bitte ein weiches, trockenes Tuch ohne Reinigungsmittel verwenden. Zur Entfernung von hartnäckigen Flecken gegebenenfalls ein leicht feuchtes Tuch verwenden. Benutzen Sie auf keinen Fall Scheuermittel oder ätzende Stoffe.



**EN** Attention. Electrostatic sensitive device.

### Notes Luminaire

The product is used for lighting in dry interiors. The light can be inserted into suspended Odenwald corners, suspended with a cable system or mounted with a mounting frame.

Suitable power supply units incl. secondary connection cables are included in the respective set numbers.

**The installation may only be carried out by trained personnel!**

1. remove panel and power supply unit from the packaging and check both for possible damage before commissioning. If the cable, electrical parts or the housing are damaged, the panel and power supply unit must not be put into operation.

2. Before electrical installation or cleaning, the power circuit must be disconnected from the mains and secured against being switched on again.

3. For dimmable power supplies, please refer to the setting of the correct constant current and the separate operating instructions.

4. When laying and connecting the primary and secondary lines, make sure that they are connected free of tensile forces.

Panel and power supply unit do not contain any serviceable components and must therefore not be opened.

To clean the panel, please use a soft, dry cloth without cleaning agent. To remove stubborn stains, use a slightly damp cloth if necessary. Never use abrasive or corrosive materials.

## Energiekennzeichnung EDOS Flat M-TW

Artikelnummer EEK

Info

EPREL

7008214

Dieses Produkt enthält eine Lichtquelle der Energieeffizienzklasse D.

Lichtquelle nicht austauschbar. Betriebsgerät austauschbar.

<https://eprel.ec.europa.eu/qr/1199316>