

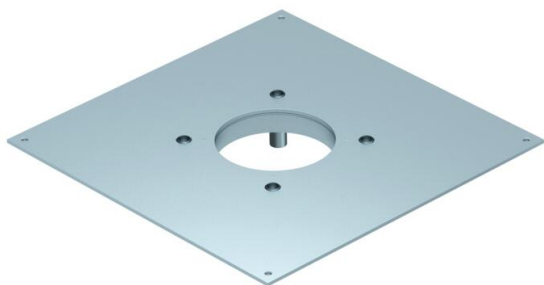
Technisches Datenblatt

Schwerlast-Montagedeckel für UZD 350, Nenngröße GES R2

Artikelnummer: 7410004



Der Schwerlast-Montagedeckel für die Unterflurdose vom Typ UZD350 eignet sich zum Einbau einer Bodensteckdose GES R2. Die Einbauöffnung ist um 3 mm vertieft und kann dadurch nachträglich mit einer Deckelblindplatte verschlossen werden.
Die Nivelliereinheiten müssen separat bestellt werden.



St Stahl

FS bandverzinkt

Stammdaten

| | |
|---------------------|--------------------------|
| Artikelnummer | 7410004 |
| Typ | DUG 350-3 R2SL |
| Bezeichnung 1 | Schwerlast-Montagedeckel |
| Bezeichnung 2 | 350-3 für Nenngröße R2 |
| Hersteller | OBO |
| Dimension | 383x383x59 |
| Werkstoff | Stahl |
| Oberfläche | bandverzinkt |
| Oberflächennorm | DIN EN 10346 |
| Kleinste VK-Einheit | 1 |
| Mengeneinheit | Stück |
| Gewicht | 470 kg |
| Gewichtseinheit | kg/100 St. |

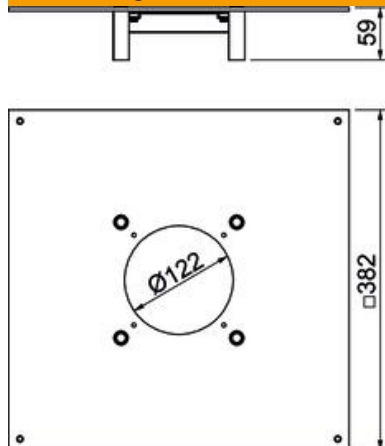
Technisches Datenblatt

Schwerlast-Montagedeckel für UZD 350, Nenngröße GES R2

Artikelnummer: 7410004



Abmessungen



| | |
|---------|--------|
| Länge | 383 mm |
| Breite | 383 mm |
| Maß A | 383 mm |
| Maß d Ø | 215 mm |

Technische Daten

| | |
|---|---------|
| Abdeckung Montageöffnung | nein |
| Bodenpflege | trocken |
| Dichtungseinbaumöglichkeit | nein |
| Einbauöffnung für Aufflurtank | nein |
| Geeignet für estrichbündigen geschlossenen Unterflurkanal | nein |
| Geeignet für estrichüberdeckten Unterflurkanal | ja |
| Materialstärke | 4 mm |
| Montageöffnung | rund |
| Nenngröße | 350 mm |
| Nenngröße für Geräteeinbaueinheiten | R4 |
| Schwerlastausführung | ja |