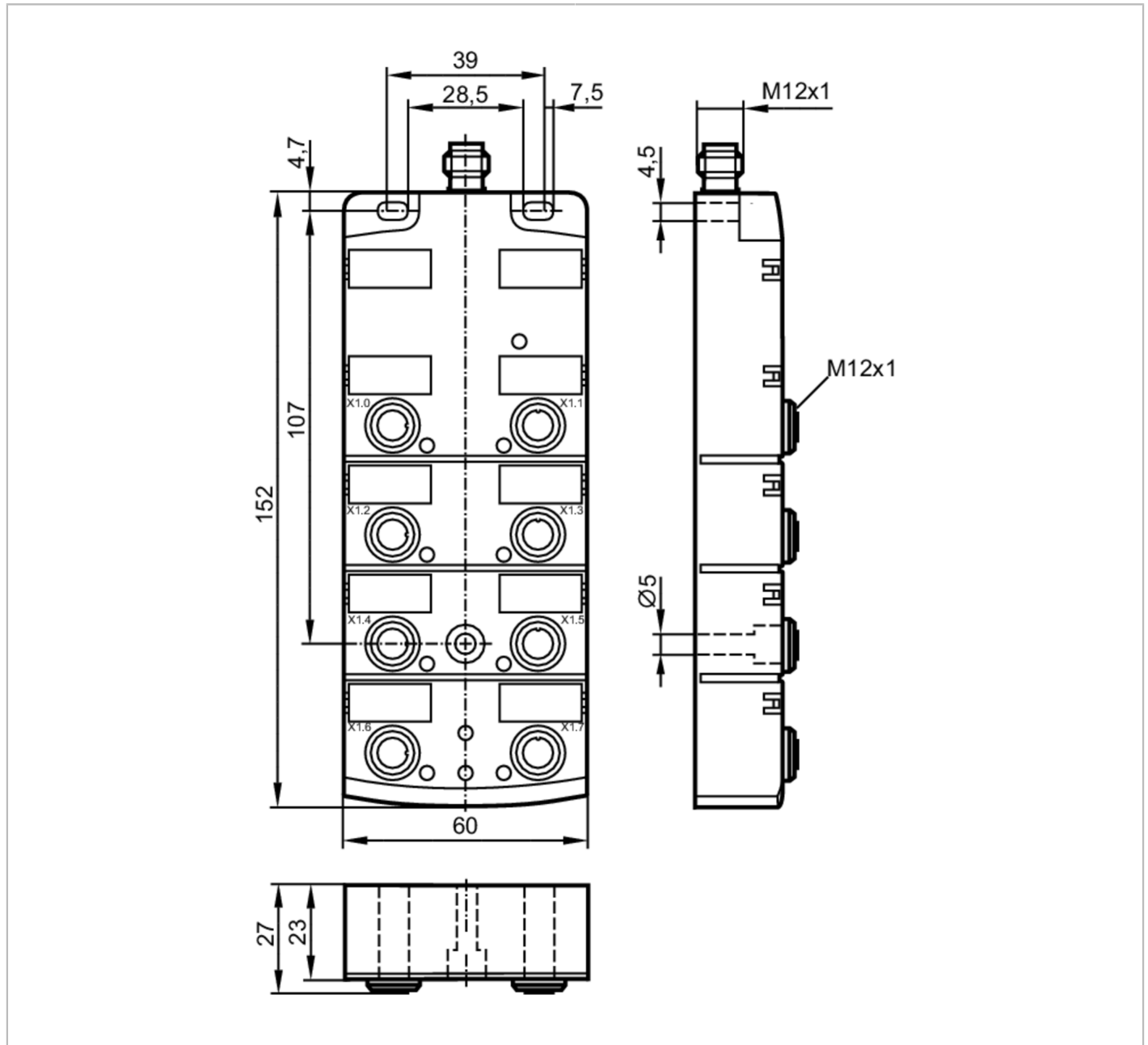


# AL2401



## IO-Link Modul CompactLine

IO-Link module 8 x 2 DI IP 67



Elektrische Daten	
Betriebsspannung	[V] 18...30 DC; ("supply class 2" gemäß cULus)
Stromaufnahme	[mA] < 50
Sensorversorgung US	
Strombelastbarkeit je Port	[A] 0,1
Ein-/Ausgänge	
Anzahl der Ein- und Ausgänge	Anzahl der digitalen Eingänge: 16
Eingänge	
Anzahl der digitalen Eingänge	16; (8 x 2)

# AL2401



## IO-Link Modul CompactLine

IO-Link module 8 x 2 DI IP 67

Eingangsbeschaltung digitale Eingänge		PNP
Sensorversorgung der Eingänge		IO-Link
Eingangsstrombegrenzung [mA]		15
Eingangsstrom High [mA]		6...10
Eingangsstrom Low [mA]		0...2
Schaltpegel High [V]		> 11
Kurzschlussfestigkeit Digitaleingänge		ja

### Schnittstellen

Kommunikationsschnittstelle	IO-Link	
Unterstützte DeviceIDs	<b>Betriebsart</b>	<b>DeviceID</b>
	default	555

### IO-Link Device

Übertragungstyp	COM2 (38,4 kBaud)	
IO-Link Revision	1.1	
SDCI-Norm	IEC 61131-9	
SIO-Mode	nein	
Prozessdaten analog	1	
Prozessdaten binär	24	
Min. Prozesszykluszeit [ms]	2,9	

### Umgebungsbedingungen

Umgebungstemperatur [°C]	-25...70	
Schutzart	IP 67	
Schutzart (NEMA 250)	6P	
Chemische Medien	ISO 16750-5	AA, BA, BD, HLP, CC, DB, DC, DD, CA
	NEMA 250 5.13.1	AA

### Zulassungen / Prüfungen

EMV	EN 61000-6-2	
	EN 61000-6-3	
	IEC 61131-9	
MTTF [Jahre]	164	

### Mechanische Daten

Gewicht [g]	382,5	
Gehäuse	Quaderförmig	
Montageart	Rückwandmontage	
Abmessungen [mm]	162,3 x 60 x 27	
Werkstoffe	PA; Buchse: Messing vernickelt; O-Ring: FKM	
Werkstoff Dichtung	FKM	

### Anzeigen / Bedienelemente

Anzeige	Betrieb	LED, grün
	Fehler	LED, rot
	Funktion	LED, gelb

# AL2401



## IO-Link Modul CompactLine

IO-Link module 8 x 2 DI IP 67

Zubehör	
Zubehör optional	Edelstahlhülse, zur Montage bei hoher mechanischer Beanspruchung, E70402
Bemerkungen	
Bemerkungen	Nur zur Verwendung in NFPA 79-Applikationen Das Gerät ist nach der IO-Link-Spezifikation V1.1.2 zu betreiben. Die maximale Leitungslänge des IO-Link-Kabels beträgt 20 m.
Verpackungseinheit	1 Stück

### Elektrischer Anschluss - IO-Link

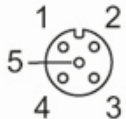
Steckverbindung: M12; Codierung: A



1	UB +
2	nicht belegt
3	UB -
4	IO-Link

### Elektrischer Anschluss - Prozessanschluss

Steckverbindung: M12; Codierung: A; Dichtung: FKM



1	Eingänge X1.0...X1.7
2	Sensorversorgung +24 V
3	IN 2
4	Sensorversorgung 0 V
5	IN 1
	nicht belegt