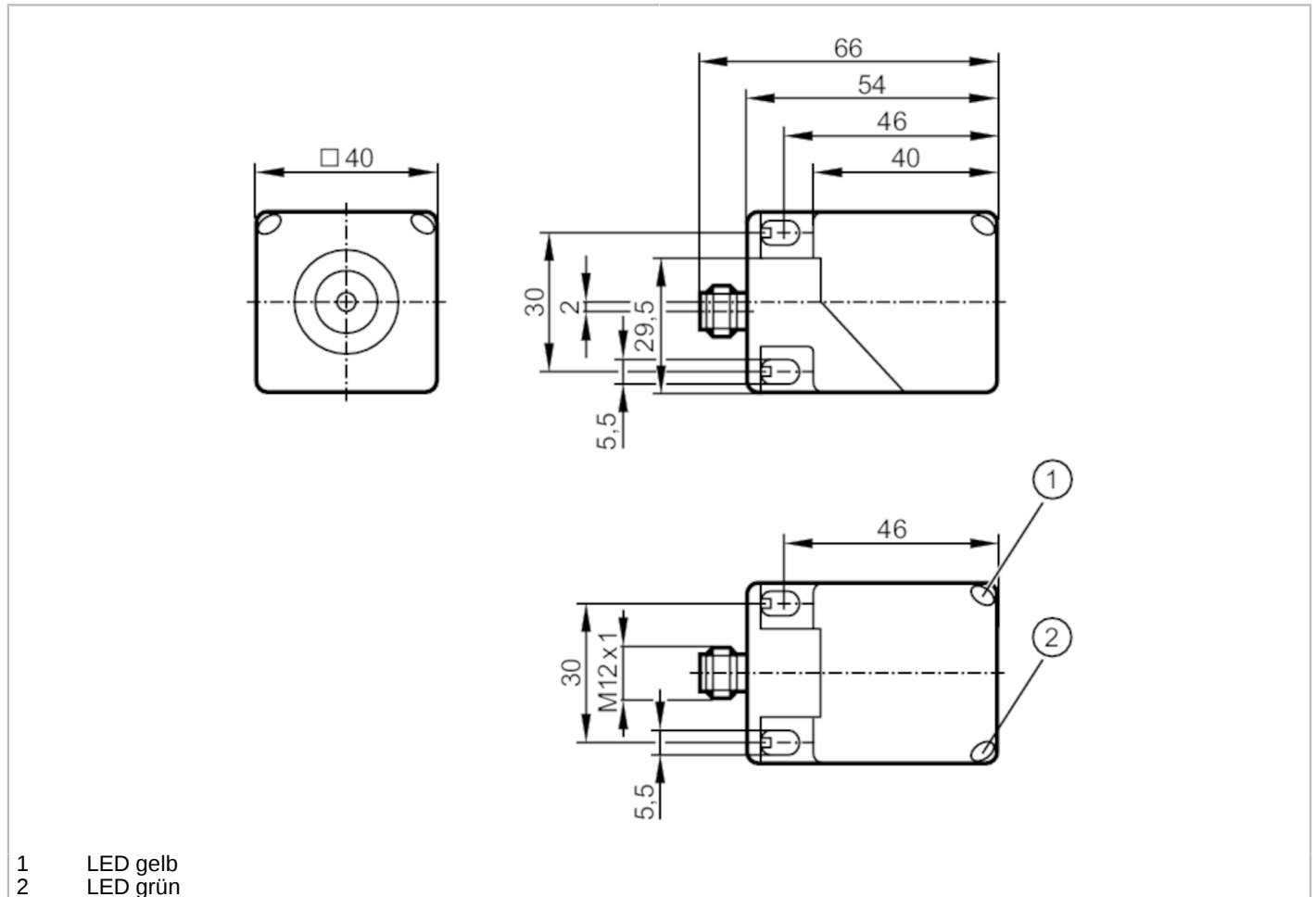


IM5173



Induktiver Sensor mit IO-Link

IMC3026-FRKG/IO/US-100



- 1 LED gelb
- 2 LED grün



Produktmerkmale	
Elektrische Ausführung	PNP/NPN; (parametrierbar)
Ausgangsfunktion	Schließer / Öffner; (wählbar)
Kommunikationsschnittstelle	IO-Link
Gehäuse	Quaderförmig
Abmessungen [mm]	40 x 40 x 54
Elektrische Daten	
Betriebsspannung [V]	10...30 DC
Stromaufnahme [mA]	< 20
Schutzklasse	III
Verpolungsschutz	ja
Ausgänge	
Elektrische Ausführung	PNP/NPN; (parametrierbar)
Ausgangsfunktion	Schließer / Öffner; (wählbar)
Max. Spannungsabfall Schaltausgang DC [V]	2,5
Dauerhafte Strombelastbarkeit des Schaltausgangs DC [mA]	100

IM5173



Induktiver Sensor mit IO-Link

IMC3026-FRKG/IO/US-100

Schaltfrequenz DC	[Hz]	100
Kurzschlussschutz		ja
Überlastfest		ja

Erfassungsbereich

Schaltpunkt IO-Link	[mm]	4,9...24,3; (parametrierbar)
Messbereich IO-Link	[mm]	2,6...26

Genauigkeit / Abweichungen

Korrekturfaktor		Stahl: 1 / Edelstahl: 0,8 / Messing: 0,4 / Aluminium: 0,4 / Kupfer: 0,3
Hysterese	[% von Sr]	3...15
Linearitätsfehler Analogausgang	[%]	± 2 %; (von Messbereichsendwert)
Wiederholgenauigkeit Analogausgang	[%]	± 1 %; (von Messbereichsendwert)
Temperaturkoeffizient		± 0,2 %/K; (von Messbereichsendwert)

Schnittstellen

Kommunikationsschnittstelle		IO-Link
Übertragungstyp		COM2 (38,4 kBaud)
IO-Link Revision		1.1
SDCI-Norm		IEC 61131-9 CDV
Profile		Smart Sensor: Device Identification; Device Diagnosis; Device Teach Channel; Binary Data Channel; Process Data Variable
SIO-Mode		ja
Benötigte Masterportklasse		A
Min. Prozesszykluszeit	[ms]	3
Unterstützte DeviceIDs	Betriebsart	DeviceID
	default	791

Umgebungsbedingungen

Umgebungstemperatur	[°C]	-25...80
Schutzart		IP 67

Zulassungen / Prüfungen

EMV	EN 61000-4-2 ESD	4 kV CD / 8 kV AD
	EN 61000-4-3 HF gestrahlt	10 V/m
	EN 61000-4-4 Burst	2 kV
	EN 61000-4-6 HF leitungsgebunden	10 V
	EN 55011	Klasse B
MTTF	[Jahre]	629
Embedded Software enthalten		ja
UL-Zulassung	Ta	-25...70 °C
	Enclosure type	Type 1
	Spannungsversorgung	Limited Voltage/Current
	Zulassungsnummer UL	A009
	File Nummer UL	E174191

Mechanische Daten

Gewicht	[g]	151,5
Gehäuse		Quaderförmig

IM5173



Induktiver Sensor mit IO-Link

IMC3026-FRKG/IO/US-100

Aktive Fläche	in 5 Positionen ausrichtbar
Einbauart	nicht bündig einbaubar
Abmessungen [mm]	40 x 40 x 54
Werkstoffe	PA

Anzeigen / Bedienelemente

Anzeige	Betrieb	LED, grün
	SIO-Mode	
	Endstufe bestromt	LED, gelb leuchtet
	IO-Link Mode	
	Target im Messbereich	LED, gelb leuchtet

Bemerkungen

Verpackungseinheit	1 Stück
--------------------	---------

Elektrischer Anschluss - Stecker

Steckverbindung: 1 x M12; Codierung: A; Griffkörper: Messing, weißbronze-beschichtet



Anschluss



4: OUT / IO-Link
Werkseinstellung : PNP / Schließer