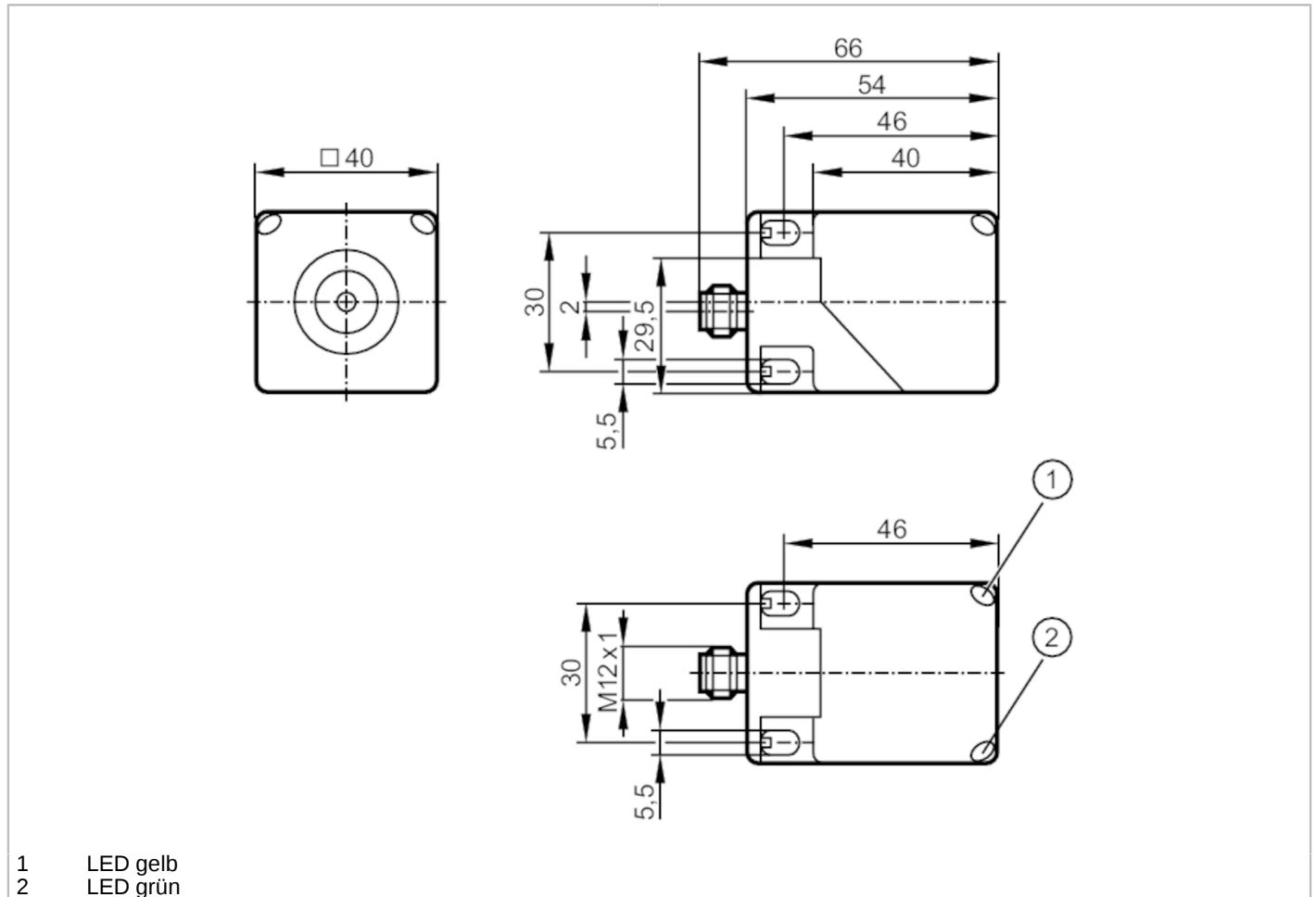


# IM5140



## Induktiver Analogsensor mit IO-Link

IMC4015A2PKG/IO/US



- 1 LED gelb
- 2 LED grün



Produktmerkmale	
Elektrische Ausführung	PNP/NPN; (parametrierbar)
Ausgangsfunktion	Schließer / Öffner; (parametrierbar)
Kommunikationsschnittstelle	IO-Link
Gehäuse	Quaderförmig
Abmessungen [mm]	40 x 40 x 54
Elektrische Daten	
Betriebsspannung [V]	15...30 DC
Stromaufnahme [mA]	< 33
Schutzklasse	II
Verpolungsschutz	ja
Ausgänge	
Elektrische Ausführung	PNP/NPN; (parametrierbar)
Ausgangsfunktion	Schließer / Öffner; (parametrierbar)
Max. Spannungsabfall Schaltausgang DC [V]	2,5
Dauerhafte Strombelastbarkeit des Schaltausgangs DC [mA]	100

# IM5140



## Induktiver Analogsensor mit IO-Link

IMC4015A2PKG/IO/US

Schaltfrequenz DC	[Hz]	100
Analogausgang Spannung	[V]	0...10; (linear; Steigung: 0,714 V/mm; bei frontaler Annäherung und Target aus Stahl (St37): 45 x 45 x 1 mm)
Min. Lastwiderstand	[Ω]	2000
Kurzschlussschutz		ja
Überlastfest		ja

### Erfassungsbereich

Messbereich	[mm]	1...15
Schaltpunkt IO-Link	[mm]	2,37...13,99

### Genauigkeit / Abweichungen

Korrekturfaktor		Stahl: 1 / Edelstahl: 0,9 / Messing: 0,4 / Aluminium: 0,4 / Kupfer: 0,3
Hysterese	[% von Sr]	3...15
Hinweis zur Hysterese		parametrierbar
Linearitätsfehler Analogausgang	[%]	± 2; (von Messbereichsendwert)
Wiederholgenauigkeit Analogausgang	[%]	± 2; (von Messbereichsendwert)
Temperaturkoeffizient		±0,15
	[%/K vom MEW]	
Temperaturdrift		± 5 %; (von Messbereichsendwert)

### Reaktionszeiten

Ansprechzeit	[ms]	< 20
--------------	------	------

### Schnittstellen

Kommunikationsschnittstelle		IO-Link
Übertragungstyp		COM2 (38,4 kBaud)
IO-Link Revision		1.1
SDCI-Norm		IEC 61131-9
Profile		Smart Sensor: Identification and diagnosis; Multi-channel, two setpoint switching sensor, type 0 Generic Profiled Sensor; Teach Channel
SIO-Mode		ja
Benötigte Masterportklasse		A
Min. Prozesszykluszeit	[ms]	3,2
IO-Link Prozessdaten (zyklisch)	<b>Funktion</b>	<b>Bitlänge</b>
	Prozesswert	16
	Gerätestatus	4
	Binäre Schaltinformationen	2
IO-Link Funktionen (azyklisch)		Schaltzyklenzähler; Einschaltzyklenzähler; Betriebsstundenzähler; interne Temperatur; Anwendungsspezifische Markierung
Unterstützte DeviceIDs	<b>Betriebsart</b>	<b>DeviceID</b>
	default	1206
Hinweis		Weitere Informationen entnehmen Sie der IO-Link-PDF-Datei unter "Downloads"

### Umgebungsbedingungen

Umgebungstemperatur	[°C]	-25...80
Schutzart		IP 67

# IM5140



## Induktiver Analogsensor mit IO-Link

IMC4015A2PKG/IO/US

Zulassungen / Prüfungen		
EMV	EN 61000-4-2 ESD	4 kV CD / 8 kV AD
	EN 61000-4-3 HF gestrahlt	10 V/m
	EN 61000-4-4 Burst	2 kV
	EN 61000-4-6 HF leitungsgebunden	10 V
	EN 55011	Klasse B
MTTF [Jahre]		230
Embedded Software enthalten		ja
UL-Zulassung	Ta	-25...70 °C
	Enclosure type	Type 1
	Spannungsversorgung	Limited Voltage/Current
	Zulassungsnummer UL	A026
	File Nummer UL	E174191

Mechanische Daten		
Gewicht [g]		152,5
Gehäuse		Quaderförmig
Aktive Fläche		in 5 Positionen ausrichtbar
Einbauart		bündig einbaubar
Abmessungen [mm]		40 x 40 x 54
Werkstoffe		PA; Messing weißbronze-beschichtet

Anzeigen / Bedienelemente		
Anzeige	Target im Messbereich	1 x LED, gelb leuchtet
	Target außerhalb Messbereich	1 x LED, gelb blinkt
	Betrieb	LED, grün

Bemerkungen		
Verpackungseinheit		1 Stück

### Elektrischer Anschluss - Stecker

Steckverbindung: 1 x M12; Codierung: A



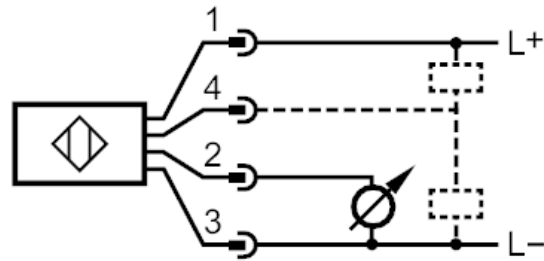
# IM5140



## Induktiver Analogsensor mit IO-Link

IMC4015A2PKG/IO/US

### Anschluss



1	L +
2	OUT
3	L -
4	OUT / IO-Link