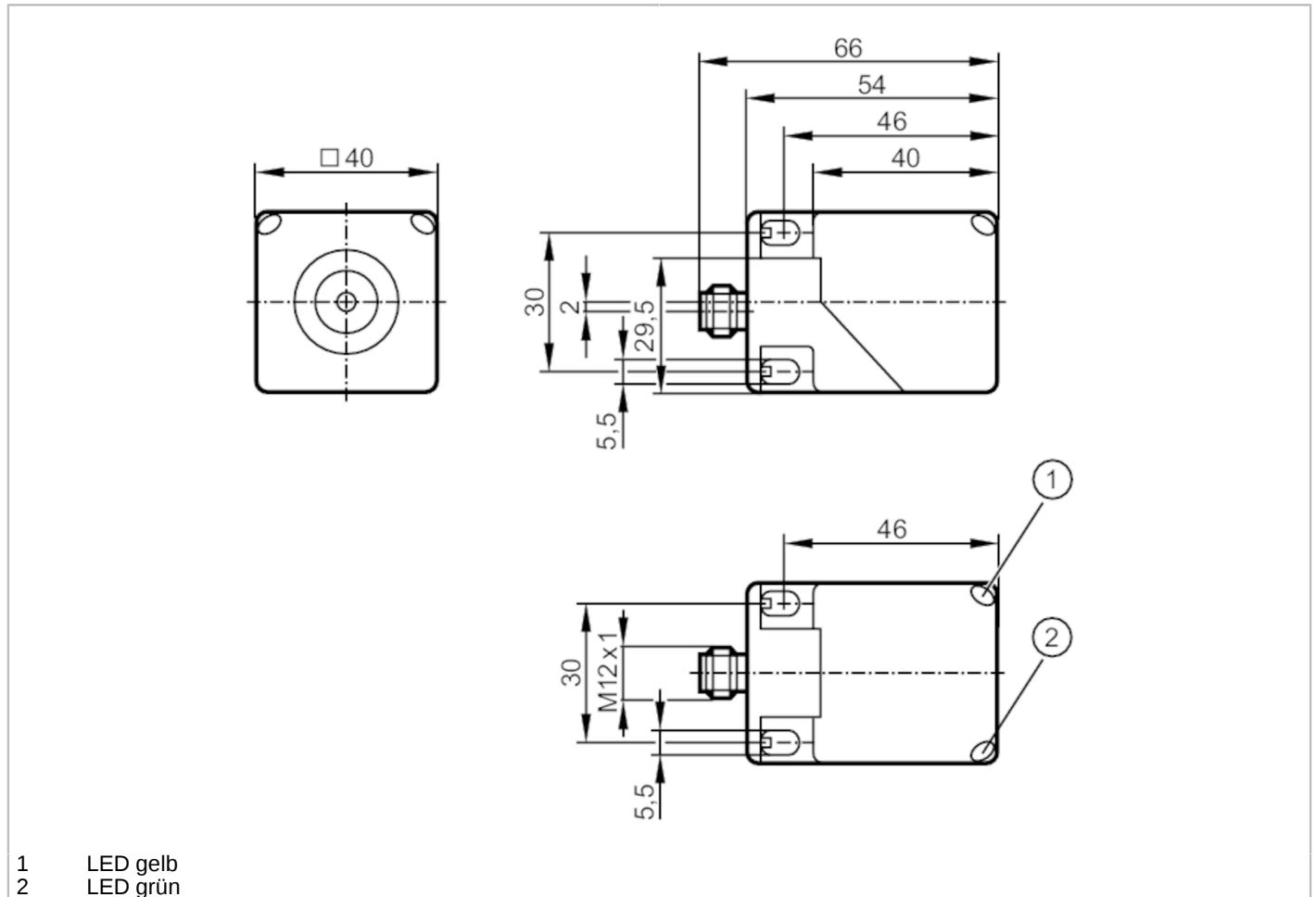


# IM5136



## Induktiver Sensor

IMC4040-CPKG/US-100-DPA



Produktmerkmale	
Elektrische Ausführung	PNP
Ausgangsfunktion	antivalent
Schaltabstand [mm]	40
Gehäuse	Quaderförmig
Abmessungen [mm]	40 x 40 x 54
Elektrische Daten	
Betriebsspannung [V]	10...36 DC
Stromaufnahme [mA]	< 20
Schutzklasse	II
Verpolungsschutz	ja
Ausgänge	
Elektrische Ausführung	PNP
Ausgangsfunktion	antivalent
Max. Spannungsabfall Schaltausgang DC [V]	2,5
Max. Reststrom [mA]	0,1

# IM5136



## Induktiver Sensor

IMC4040-CPKG/US-100-DPA

Dauerhafte Strombelastbarkeit des Schaltausgangs DC	[mA]	200
Schaltfrequenz DC	[Hz]	60
Kurzschlusschutz		ja
Ausführung Kurzschlusschutz		getaktet
Überlastfest		ja

<b>Erfassungsbereich</b>		
Schaltabstand	[mm]	40
Arbeitsabstand	[mm]	0...32,4

<b>Genauigkeit / Abweichungen</b>		
Korrekturfaktor		Stahl: 1 / Edelstahl: 0,7 / Messing: 0,4 / Aluminium: 0,4 / Kupfer: 0,3
Hysterese	[% von Sr]	1...20

<b>Umgebungsbedingungen</b>		
Umgebungstemperatur	[°C]	-25...70
Schutzart		IP 67

<b>Zulassungen / Prüfungen</b>		
EMV	EN 61000-4-2 ESD	8 kV CD / 6 kV AD
	EN 61000-4-3 HF gestrahlt	10 V/m
	EN 61000-4-4 Burst	2 kV
	EN 61000-4-5 Surge	0,5 kV line to line, Ri: 2 Ohm
	EN 61000-4-6 HF leitungsgebunden	10 V
	EN 55011	Klasse B
MTTF	[Jahre]	1208
UL-Zulassung	Ta	-25...70 °C
	Enclosure type	Type 1
	Spannungsversorgung	Class 2
	File Nummer UL	E174191

<b>Mechanische Daten</b>		
Gewicht	[g]	152
Gehäuse		Quaderförmig
Aktive Fläche		in 5 Positionen ausrichtbar
Einbauart		nicht bündig einbaubar
Abmessungen	[mm]	40 x 40 x 54
Werkstoffe		Gehäuse: PA; aktive Fläche: PA schwarz; Schrägstück: PA; Schelle: orange; Schraube: 1.4567 (Edelstahl / 304Cu)

<b>Anzeigen / Bedienelemente</b>		
Anzeige	Schaltzustand	1 x LED, gelb
	Betrieb	1 x LED, grün

<b>Bemerkungen</b>		
Verpackungseinheit		1 Stück

# IM5136



## Induktiver Sensor

IMC4040-CPKG/US-100-DPA

### Elektrischer Anschluss - Stecker

Steckverbindung: 1 x M12; Codierung: A; Arretierung: rastend, drehbar, 1.4404 (Edelstahl / 316L)



### Anschluss

