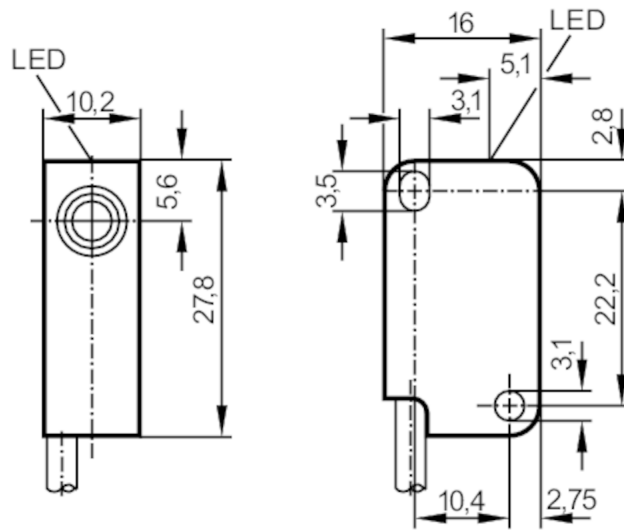


# IS5005



## Induktiver Sensor

IS-3002-BPKG/6M



### Produktmerkmale

Elektrische Ausführung		PNP
Ausgangsfunktion		Schließer
Schaltabstand [mm]		2
Gehäuse		Quaderförmig
Abmessungen [mm]		27,8 x 10,2 x 16

### Elektrische Daten

Betriebsspannung [V]		10...30 DC
Stromaufnahme [mA]		< 15
Schutzklasse		III
Verpolungsfest		ja

### Ausgänge

Elektrische Ausführung		PNP
Ausgangsfunktion		Schließer
Max. Spannungsabfall Schaltausgang DC [V]		2,5
Dauerhafte Strombelastbarkeit des Schaltausgangs DC [mA]		200
Schaltfrequenz DC [Hz]		800
Kurzschlusschutz		ja
Überlastfest		ja

### Erfassungsbereich

Schaltabstand [mm]		2
Realschaltabstand Sr [mm]		2 ± 10 %
Arbeitsabstand [mm]		0...1,62
Erhöhter Schaltabstand		nein

# IS5005



## Induktiver Sensor

IS-3002-BPKG/6M

Genauigkeit / Abweichungen		
Korrekturfaktor		Stahl: 1 / Edelstahl: 0,7 / Messing: 0,4 / Aluminium: 0,3 / Kupfer: 0,2
Hysterese	[% von Sr]	1...15
Schaltpunktdrift	[% von Sr]	-10...10
Umgebungsbedingungen		
Umgebungstemperatur	[°C]	0...50
Schutzart		IP 67
Zulassungen / Prüfungen		
EMV	EN 61000-4-2 ESD	4 kV CD / 15 kV AD
	EN 61000-4-3 HF gestrahlt	10 V/m
	EN 61000-4-4 Burst	2 kV
	EN 61000-4-6 HF leitungsgebunden	10 V
	EN 55011	Klasse B
MTTF	[Jahre]	3044
Mechanische Daten		
Gewicht	[g]	130
Gehäuse		Quaderförmig
Einbauart		bündig einbaubar
Abmessungen	[mm]	27,8 x 10,2 x 16
Werkstoffe		Gehäuse: PBT; Deckel: PBT
Anzugsdrehmoment	[Nm]	< 0,5; (mit Unterlegscheibe)
Anzeigen / Bedienelemente		
Anzeige	Schaltzustand	1 x LED, gelb
Bemerkungen		
Verpackungseinheit		1 Stück
Elektrischer Anschluss		
Kabel: 6 m, PVC, Ø 3,5 mm; 3 x 0,14 mm <sup>2</sup>		
Anschluss		

