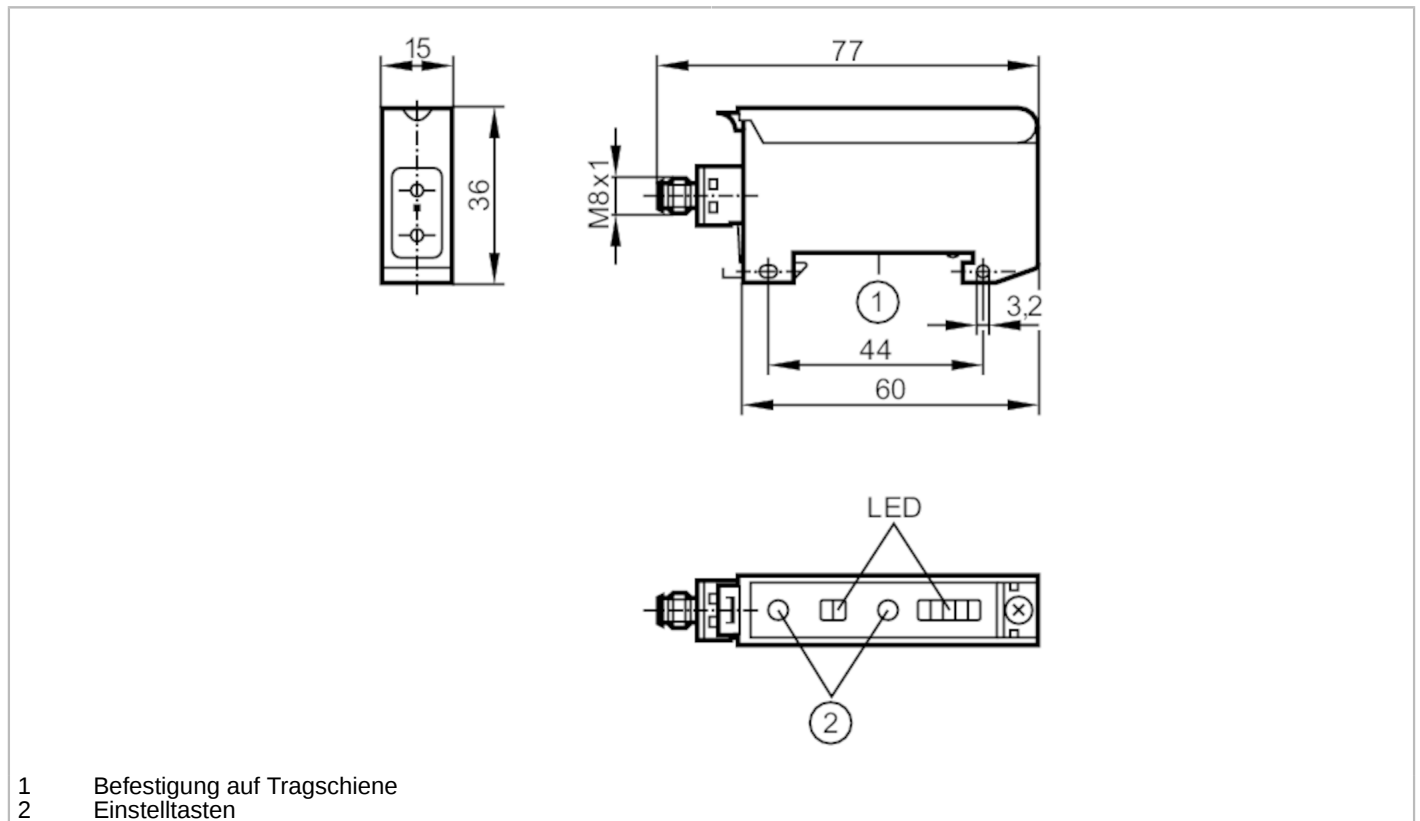




## Faseroptikverstärker

OBF-FAKG/TIAS



1 Befestigung auf Tragschiene  
2 Einstelltasten



### Produktmerkmale

Lichtart	Rotlicht
Gehäuse	Quaderförmig

### Einsatzbereich

Besondere Eigenschaft	Funktionskontrollausgang
Ausführung	Faseroptikverstärker für Acryl-Lichtwellenleiter

### Elektrische Daten

Betriebsspannung	[V]	10...30 DC
Stromaufnahme	[mA]	< 50
Schutzklasse		III
Verpolungsschutz		ja
Lichtart		Rotlicht
Wellenlänge	[nm]	630

### Ausgänge

Elektrische Ausführung		PNP/NPN; (Automatische Lasterkennung PNP/NPN)
Ausgangsfunktion		Hell-/Dunkelschaltung; (programmierbar)
Max. Spannungsabfall Schaltausgang DC	[V]	2,5
Funktionskontrollausgang		ja
Max. Spannungsabfall Funktionskontrollausgang	[V]	2,5

# OBF501



## Faseroptikverstärker

OBF-FAKG/TIAS

Strombelastbarkeit Funktionskontrollausgang	[mA]	10
Dauerhafte Strombelastbarkeit des Schaltausgangs DC	[mA]	100
Schaltfrequenz DC	[Hz]	3000
Kurzschlusschutz		ja
Ausführung Kurzschlusschutz		getaktet
Überlastfest		ja
Zeitfunktion	[s]	0,001...0,09

### Erfassungsbereich

Reichweite	[m]	0...2; (Einweglichtschranke)
Tastweite	[mm]	0...100; (Reflexlichttaster)
Reich-/Tastweite einstellbar		ja

### Umgebungsbedingungen

Umgebungstemperatur	[°C]	-25...60
Schutzart		IP 65

### Zulassungen / Prüfungen

EMV		EN 60947-5-2
MTTF	[Jahre]	806

### Mechanische Daten

Gewicht	[g]	48,35
Gehäuse		Quaderförmig
Montageart		Tragschienenmontage; (TH35 (EN 60715))
Abmessungen	[mm]	36 x 15 x 60
Werkstoffe		PPE modifiziert
Ausrichtung Optik		seitliche Optik

### Anzeigen / Bedienelemente

Anzeige	Schaltzustand	1 x LED, gelb
	Betrieb	1 x LED, grün
	unsicherer Bereich	1 x LED, rot
	Betriebsreserve	4 x LED, grün

### Bemerkungen

Bemerkungen	Hellschaltung Entspricht bei Einwegfaseroptiken der Ausgangsfunktion "Öffner"
	Entspricht bei Tasterfaseroptiken der Ausgangsfunktion "Schließer"
	Dunkelschaltung Entspricht bei Einwegfaseroptiken der Ausgangsfunktion "Schließer"
	Entspricht bei Tasterfaseroptiken der Ausgangsfunktion "Öffner"
Verpackungseinheit	Betriebsspannung "supply class 2" gemäß cULus
	1 Stück

## Fiberoptikverstärker

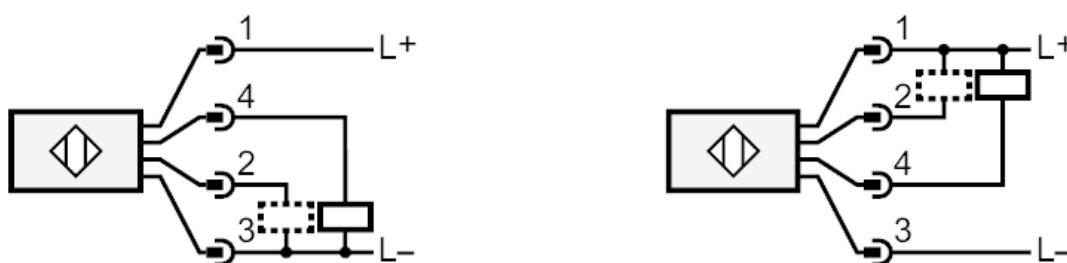
OBF-FAKG/TIAS

### Elektrischer Anschluss

Steckverbindung: 1 x M8; Codierung: A



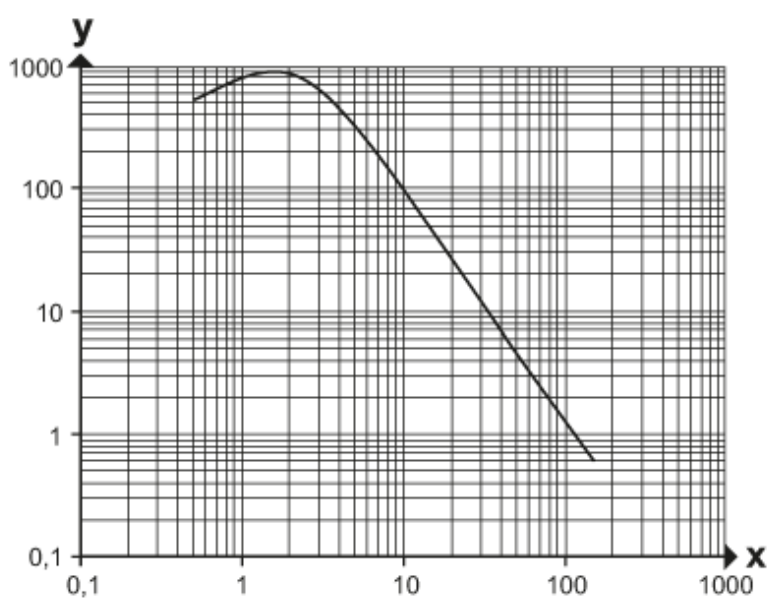
### Anschluss



2 Funktionskontrollausgang

### Diagramme und Kurven

Funktionsreservekurve



x: Abstand [mm]  
y: Funktionsreservfaktor