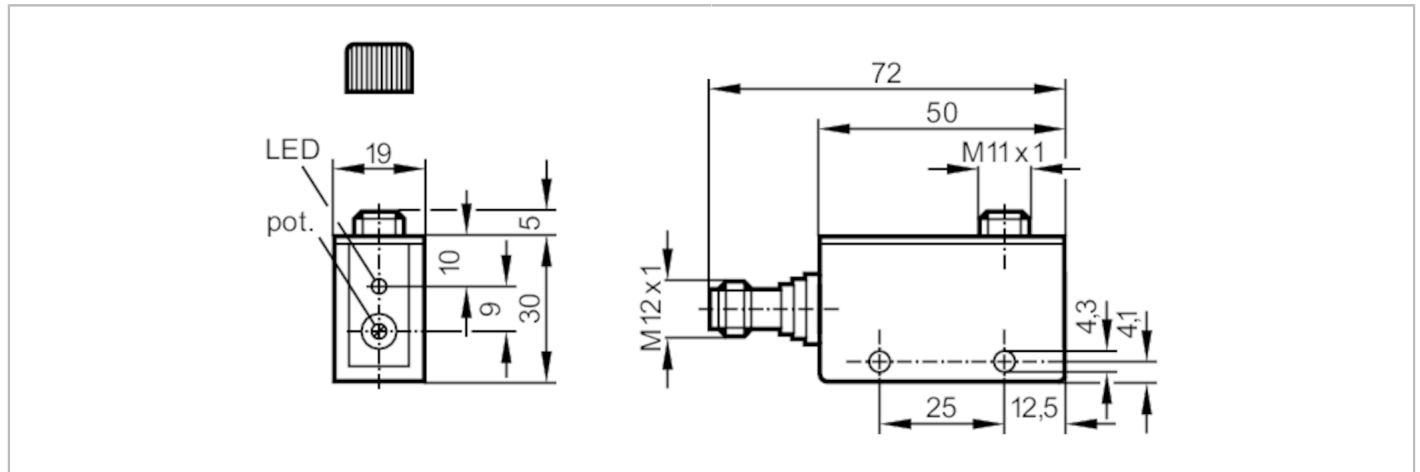


# OK5008



## Fiberoptikverstärker

OKF-FPKG/US-100-DPF



Produktmerkmale		
Lichtart		Rotlicht
Gehäuse		Quaderförmig
Elektrische Daten		
Betriebsspannung	[V]	10...36 DC
Stromaufnahme	[mA]	30; ((24 V))
Schutzklasse		III
Verpolungsschutz		ja
Lichtart		Rotlicht
Wellenlänge	[nm]	660
Ausgänge		
Elektrische Ausführung		PNP
Ausgangsfunktion		Hell-/Dunkelschaltung; (programmierbar)
Max. Spannungsabfall Schaltausgang DC	[V]	2,5
Dauerhafte Strombelastbarkeit des Schaltausgangs DC	[mA]	250
Schaltfrequenz DC	[Hz]	120
Kurzschlusschutz		ja
Ausführung Kurzschlusschutz		getaktet
Überlastfest		ja
Erfassungsbereich		
Reichweite	[m]	0...0,12; (Einweglichtschranke)
Tastweite	[mm]	0...40; (Reflexlichttaster)
Reich-/Tastweite einstellbar		ja
Umgebungsbedingungen		
Umgebungstemperatur	[°C]	-25...60
Schutzart		IP 65



## Faseroptikverstärker

OKF-FPKG/US-100-DPF

Zulassungen / Prüfungen		
EMV	EN 60947-5-2	
	EN 55011	Klasse B
MTTF [Jahre]		529
Mechanische Daten		
Gewicht [g]		66
Gehäuse		Quaderförmig
Abmessungen [mm]		50 x 19 x 35
Werkstoffe		PPO modifiziert
Ausrichtung Optik		seitliche Optik
Anzeigen / Bedienelemente		
Anzeige	Schaltzustand	1 x LED, gelb
Zubehör		
Lieferumfang		Schraubendreher
		Befestigungsschrauben: 2 x M4 x 25
		Unterlegscheiben: 2
		Federringe: 2
		Muttern: 2
Bemerkungen		
Bemerkungen		Hellschaltung Entspricht bei Einwegfaseroptiken der Ausgangsfunktion "Öffner"
		Entspricht bei Tasterfaseroptiken der Ausgangsfunktion "Schließer"
		Dunkelschaltung Entspricht bei Einwegfaseroptiken der Ausgangsfunktion "Schließer"
		Entspricht bei Tasterfaseroptiken der Ausgangsfunktion "Öffner"
Verpackungseinheit		1 Stück
Elektrischer Anschluss		
Steckverbindung: 1 x M12; Codierung: A		

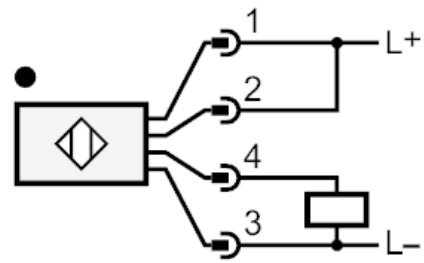
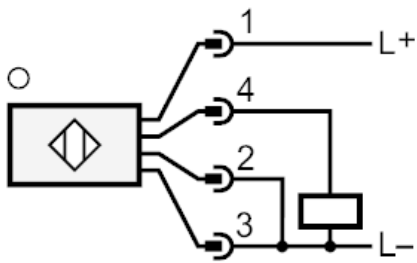
# OK5008



## Fiberoptikverstärker

OKF-FPKG/US-100-DPF

### Anschluss



	Aderfarben :
BN =	braun
BU =	blau
BK =	schwarz
WH =	weiß