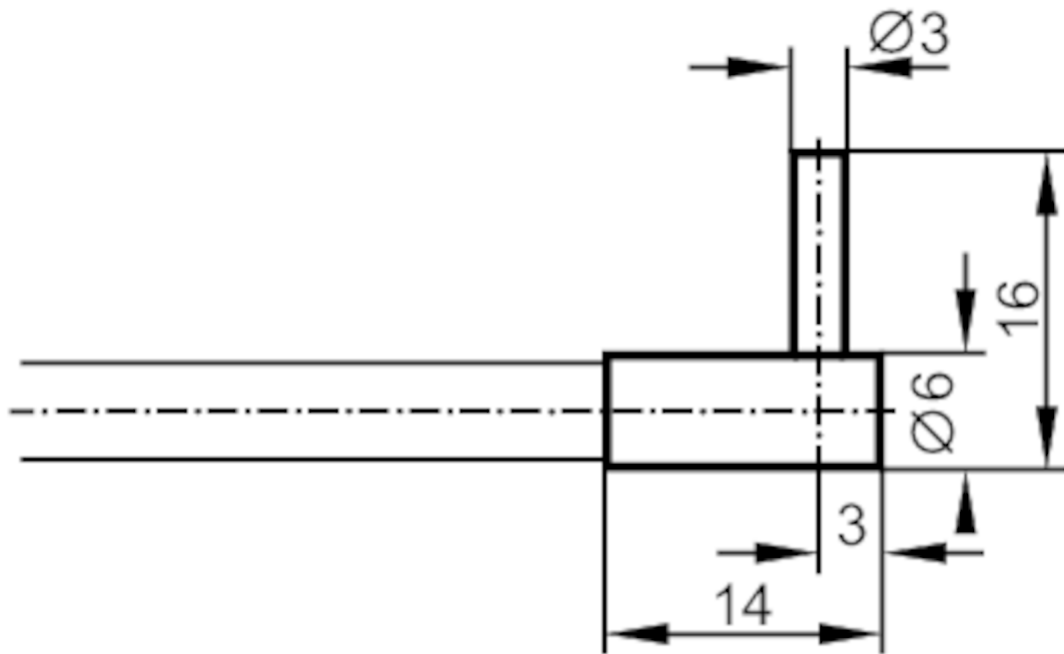




Lichtwellenleiter Einweglichtschanke

FE-00-M-V-R3/1M



Einsatzbereich	
Funktionsprinzip	Einweglichtschanke
Applikation	Hohe Temperaturbeständigkeit; Robuste Ausführung für den Einsatz in rauer Industrieumgebung; Resistent gegen eine Vielzahl von aggressiven Chemikalien
Erfassungsbereich	
Reichweite mit Faseroptikverstärker Typ	OCF; OKF; OOF; OUF
OCF (High Power)	
Reichweite Faseroptik [mm]	1030
OKF	
Reichweite Faseroptik [mm]	120
OOF	
Reichweite Faseroptik [mm]	400
OUF	
Reichweite Faseroptik [mm]	120
Umgebungsbedingungen	
Umgebungstemperatur [°C]	-20...150
Mechanische Daten	
Gewicht [g]	128,5
Ausführung Tastkopf	abgewinkelt
Tastkopfdurchmesser [mm]	3

E20500



Lichtwellenleiter Einweglichtschanke

FE-00-M-V-R3/1M

Tastkopflänge	[mm]	10
Gesamtlänge	[mm]	1000
Minimaler Biegeradius	[mm]	20
Faseranordnung		●
Lichtleitfaser-Werkstoff		Glas
Lichtleiterkopf-Werkstoff		1.4305 (Edelstahl / 303)
Lichtleitermantel-Werkstoff		Metallsilikon

Zubehör

Lieferumfang	E20103
--------------	--------

Bemerkungen

Verpackungseinheit	1 Stück
--------------------	---------