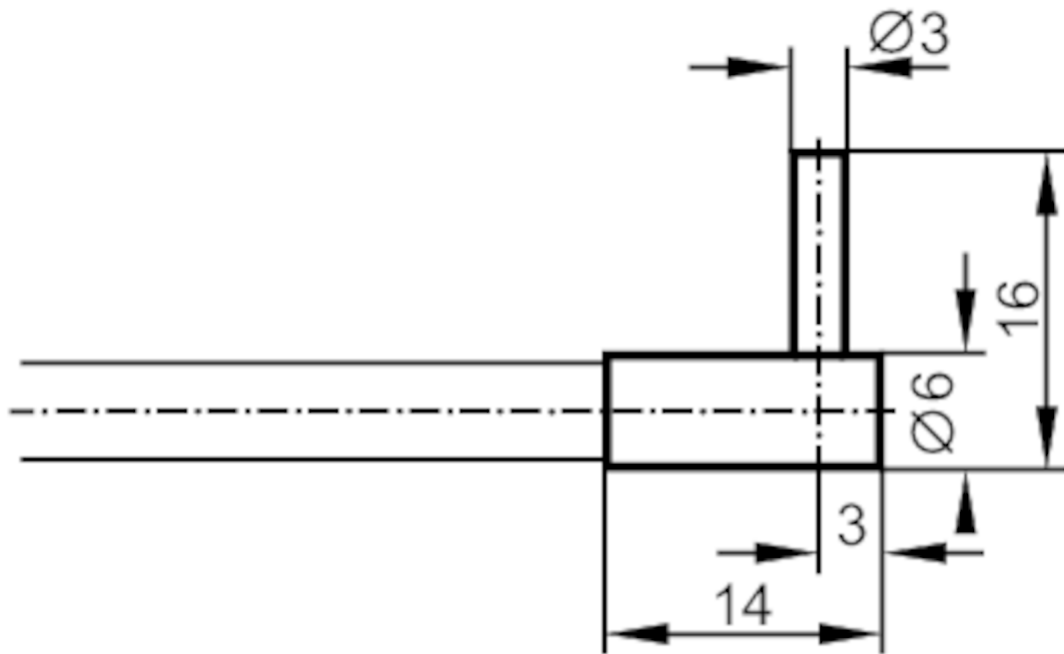




## Lichtwellenleiter Einweglichtschanke

FE-00-M-V-R3



## Einsatzbereich

Funktionsprinzip

Einweglichtschanke

## Erfassungsbereich

Reichweite mit  
Fiberoptikverstärker Typ

OKF; OUF; OOF

## OKF

Reichweite Fiberoptik

[mm]

120

## OOF

Reichweite Fiberoptik

[mm]

400

## OUF

Reichweite Fiberoptik

[mm]

120

## Umgebungsbedingungen

Umgebungstemperatur

[°C]

-20...150

# E20493



## Lichtwellenleiter Einweglichtschanke

FE-00-M-V-R3

Mechanische Daten	
Gewicht [g]	95,5
Ausführung Tastkopf	abgewinkelt
Tastkopfdurchmesser [mm]	3
Tastkopflänge [mm]	10
Gesamtlänge [mm]	600
Minimaler Biegeradius [mm]	20
Faseranordnung	●
Lichtleitfaser-Werkstoff	Glas
Lichtleiterkopf-Werkstoff	1.4305 (Edelstahl / 303)
Lichtleitermantel-Werkstoff	Metallsilikon
Zubehör	
Zubehör mitgeliefert	Befestigungsschelle: 2, E20103
Bemerkungen	
Verpackungseinheit	1 Stück